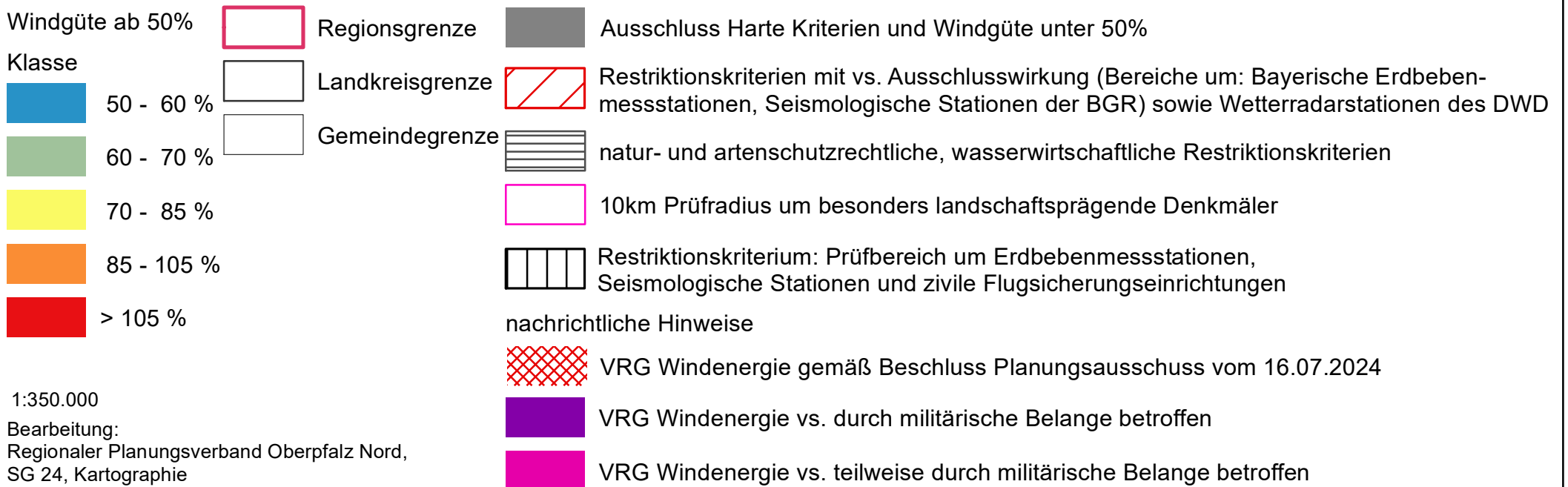
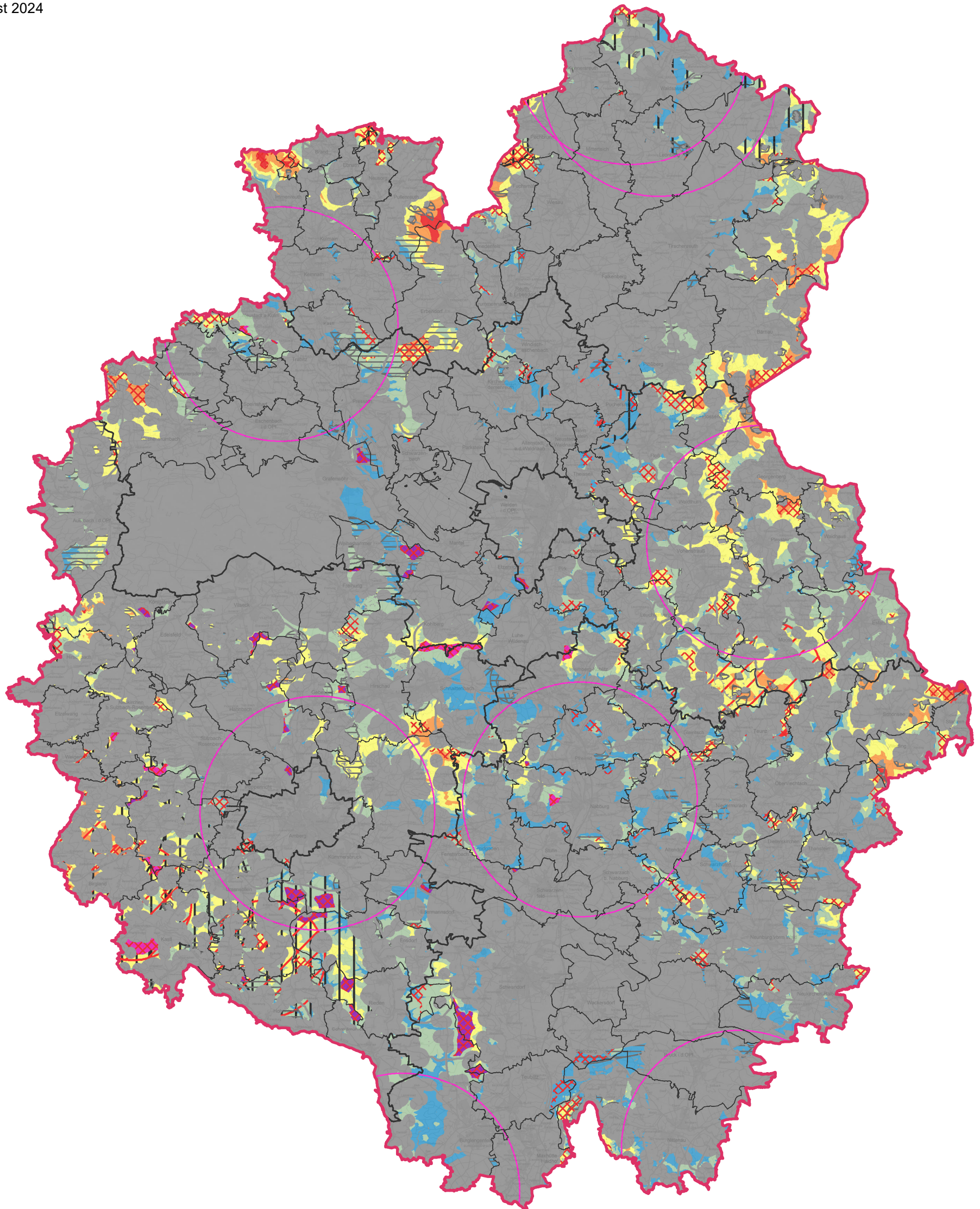


# Regionalplan Region Oberpfalz Nord: Windenergienutzung

Potentialgebiete und ihre Windgüte unter Berücksichtigung regionsweiter Ausschluss- und Restriktionskriterien

Stand: August 2024



1:350.000  
Bearbeitung:  
Regionaler Planungsverband Oberpfalz Nord,  
SG 24, Kartographie