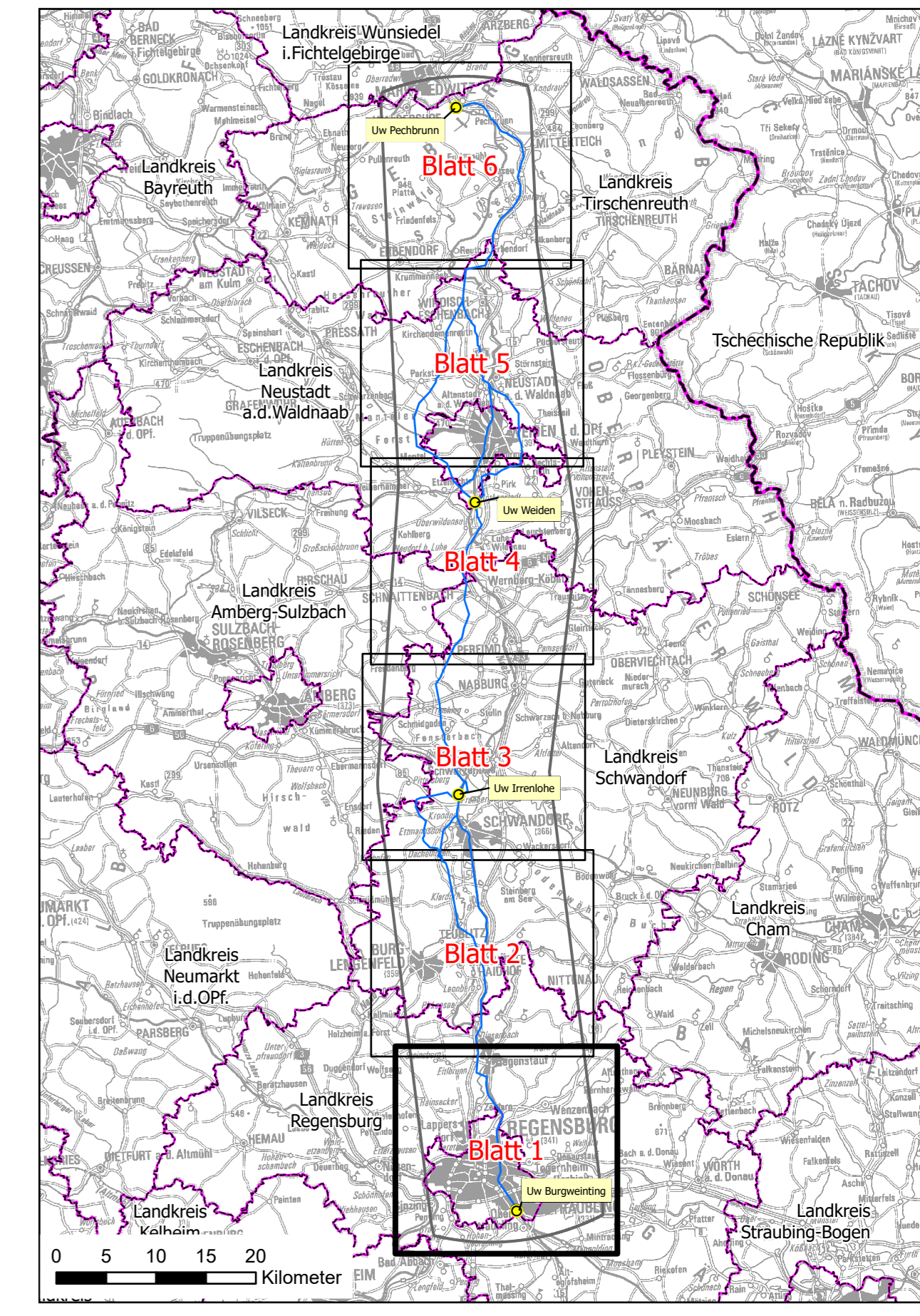
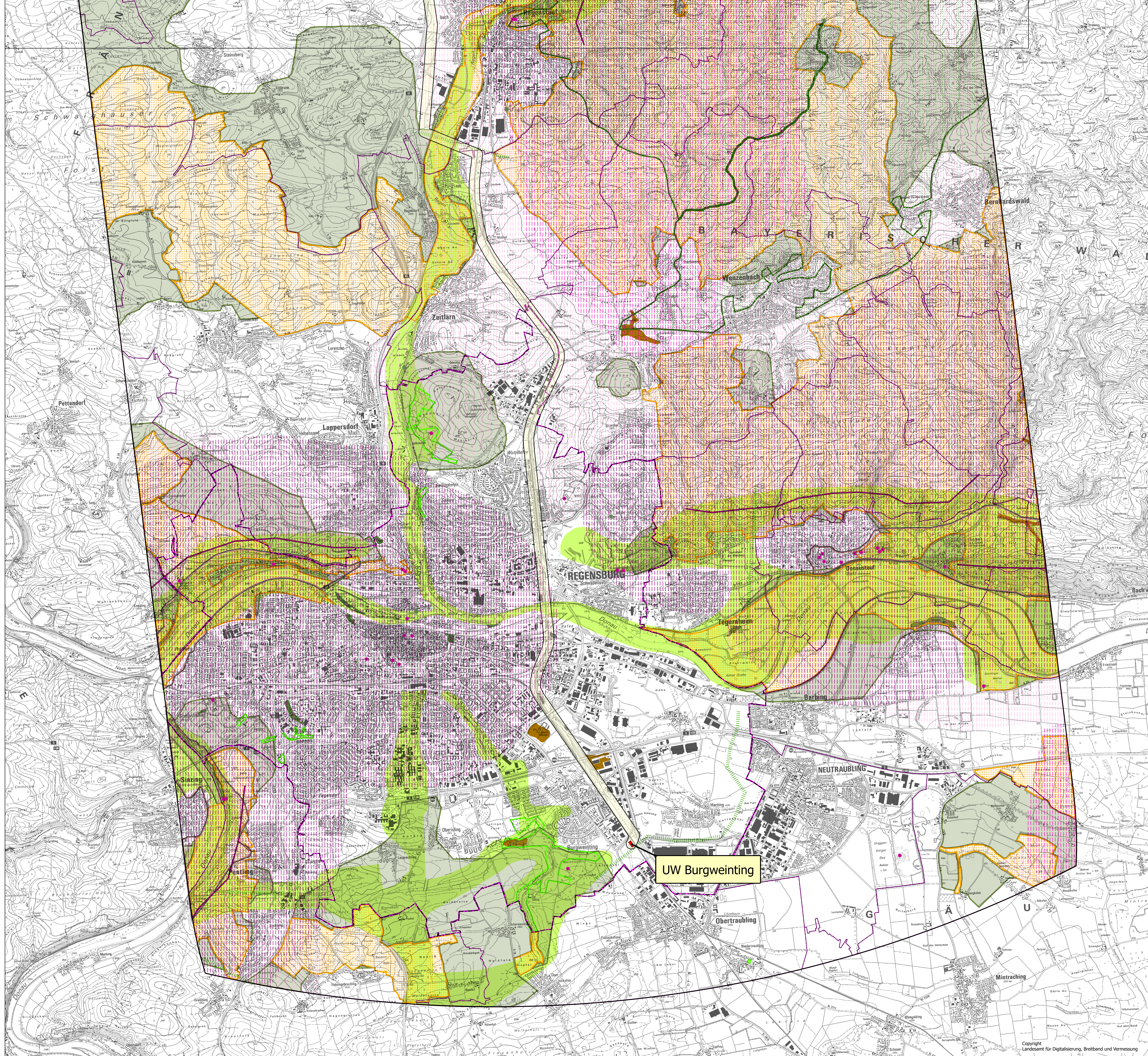


110-kV-Bahnstromfernleitung
UW Burgweinting - UW Irrenlohe
- UW Pechbrunn

Karte 3.2: Natur und Landschaft -
Freiraumschutz

- Freiraumschutz**
- Landschaftliches Vorbehaltsgebiet
 - Regionaler Grünzug
 - Trenngrün
 - Landschaftsschutzgebiet
 - Naturpark
 - Unzerschnittene verkehrsarme Räume (UZVR)
 - Geschützter Landschaftsbestandteil (Punkt)
 - Geschützter Landschaftsbestandteil (Fläche)
 - Naturdenkmal (Punkt)
 - Naturdenkmal (Fläche)
 - Bedeutsame Kulturlandschaft
 - Bewertungsrelevante Landschafts- und Erholungselemente (Punkt)
 - Bewertungsrelevante Landschafts- und Erholungselemente (Linie)
 - Landschaftsbildbewertung sehr hoch
 - Landschaftsbildbewertung hoch
 - Landschaftsbildbewertung mittel

- Nachrichtlich**
- Unterwerkstandorte
 - Vorzugstrassenkorridor
 - Untersuchungsraum
 - Kreisgrenze
 - Gemeindegrenze



UW Burgweinting

Maßstab: 1:25.000
0 0,5 1 1,5 2 Kilometer

Datum	Änderung	Name	Firma
entworfen	02/2025	Bochum, den 24.02.2025	
geprüft	02/2025	sha	
bearbeitet		DB Energie GmbH Sandstr. 38 - 40 90443 Nürnberg Nürnberg, den	
techn.gepr.			
Planprüfer			
Maßstab	110-kV-Bahnstromfernleitung UW Burgweinting - UW Irrenlohe - UW Wiesau/Pechbrunn		G.031179770
1:25.000	Anlage 4.3.2: Freiraumschutz, Luft- und Klimaschutz, Bodenschutz		Ersatz für: Stand vom: 24.02.2025 Blatt: 1 von 6

110-kV-Bahnstromfernleitung
UW Burgweinting - UW Irrenlohe
- UW Pechbrunn

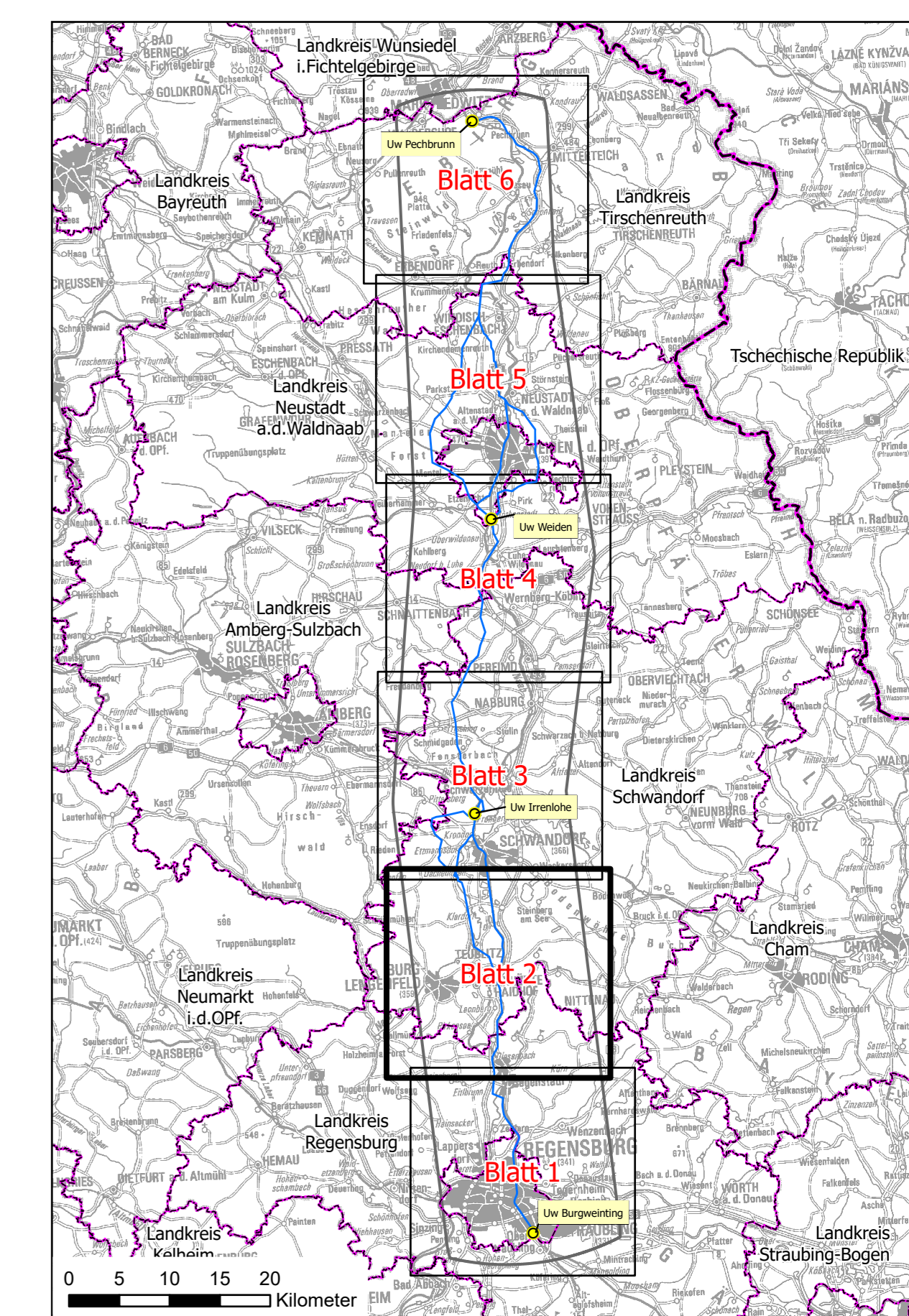
Karte 3.2: Natur und Landschaft -
Freiraumschutz

Freiraumschutz

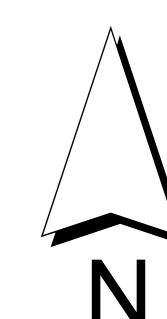
- Landschaftliches Vorbehaltsgebiet
- Regionaler Grünzug
- Trenngrün
- Landschaftsschutzgebiet
- Naturpark
- Unzerschnittene Verkehrsarme Räume (UZVR)
- Geschützter Landschaftsbestandteil (Punkt)
- Geschützter Landschaftsbestandteil (Fläche)
- Naturdenkmal (Punkt)
- Naturdenkmal (Fläche)
- Bedeutsame Kulturlandschaft
- Bewertungsrelevante Landschafts- und Erholungselemente (Punkt)
- Bewertungsrelevante Landschafts- und Erholungselemente (Linie)
- Landschaftsbildbewertung sehr hoch
- Landschaftsbildbewertung hoch
- Landschaftsbildbewertung mittel

Nachrichtlich

- Unterwerkstandorte
- Vorzugsstrassenkorridor
- Untersuchungsraum
- Kreisgrenze
- Gemeindegrenze



Maßstab: 1:25.000



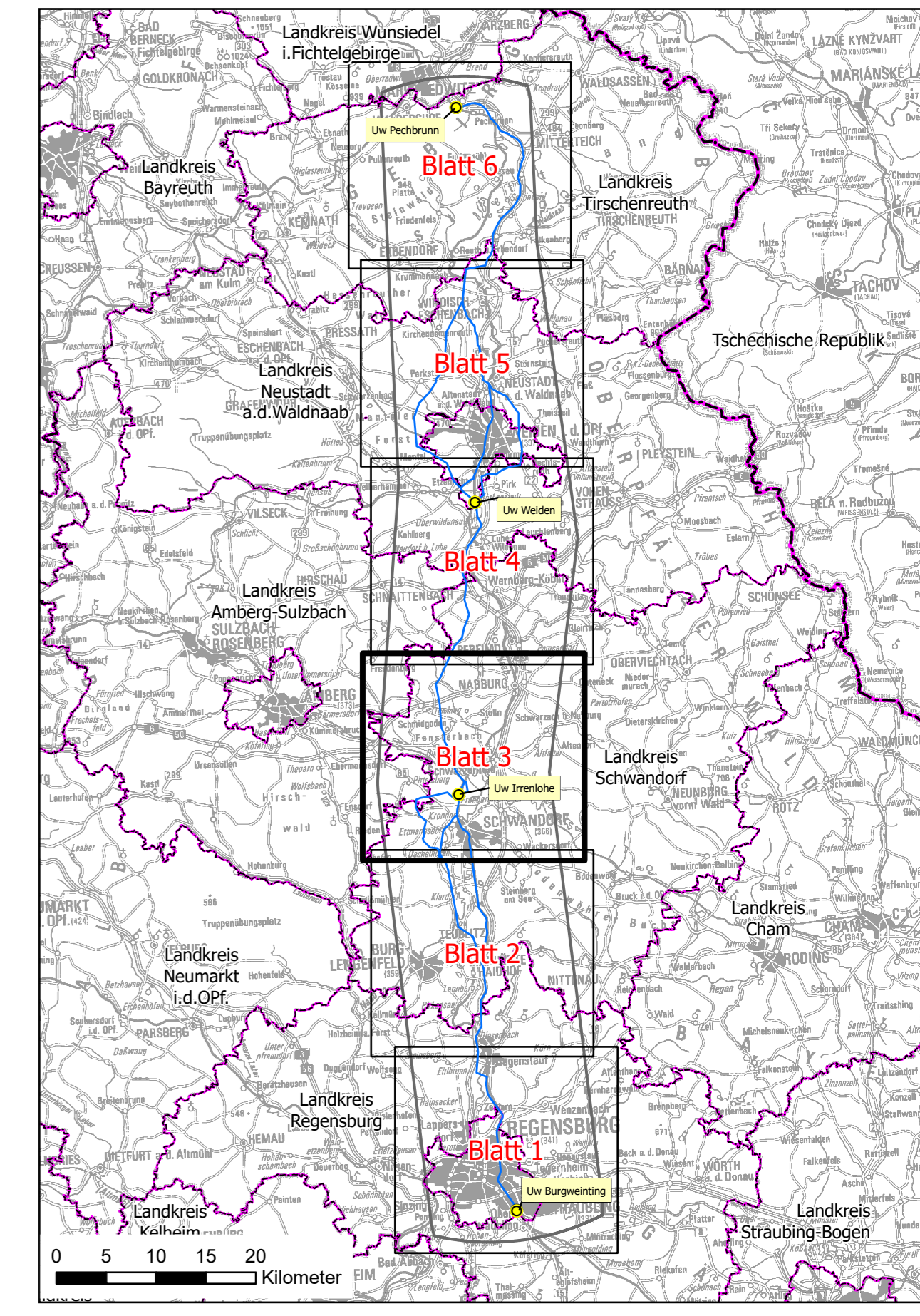
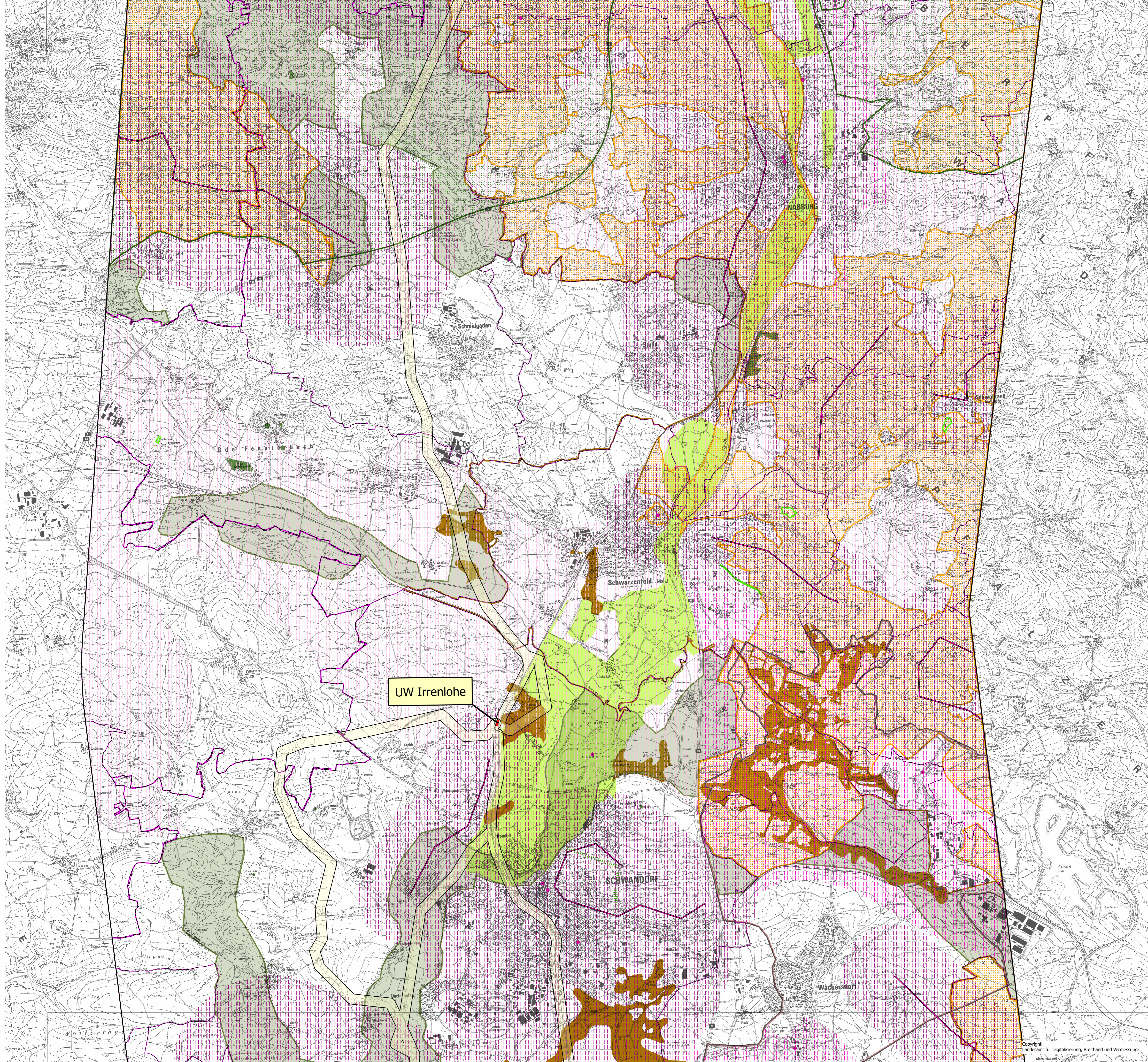
Datum	Änderung	Name	Firma
entworfen	02/2025	Bochum, den 24.02.2025	
geprüft	02/2025	shh	
bearbeitet		DB Energie GmbH	
techn.gepr.		Sandstr. 38 - 40 90443 Nürnberg Nürnberg, den	
Planprüfer			
Maßstab	1:25.000	110-kV-Bahnstromfernleitung UW Burgweinting - UW Irrenlohe - UW Wiesau/Pechbrunn	G.031179770
		Anlage 4.3.2: Freiraumschutz, Luft- und Klimaschutz, Bodenschutz	Ersatz für: Stand vom: 24.02.2025 Blatt: 2 von 6

110-kV-Bahnstromfernleitung
UW Burgweinting - UW Irrenlohe
- UW Pechbrunn

Karte 3.2: Natur und Landschaft -
Freiraumschutz

- Freiraumschutz**
- Landschaftliches Vorbehaltsgebiet
 - Regionaler Grünzug
 - Trenngrün
 - Landschaftsschutzgebiet
 - Naturpark
 - Unzerschnittene verkehrsarme Räume (UZVR)
 - Geschützter Landschaftsbestandteil (Punkt)
 - Geschützter Landschaftsbestandteil (Fläche)
 - Naturdenkmal (Punkt)
 - Naturdenkmal (Fläche)
 - Bedeutsame Kulturlandschaft
 - Bewertungsrelevante Landschafts- und Erholungselemente (Punkt)
 - Bewertungsrelevante Landschafts- und Erholungselemente (Linie)
 - Landschaftsbildbewertung sehr hoch
 - Landschaftsbildbewertung hoch
 - Landschaftsbildbewertung mittel

- Nachrichtlich**
- Unterwerkstandorte
 - Vorzugstrassenkorridor
 - Untersuchungsraum
 - Kreisgrenze
 - Gemeindegrenze



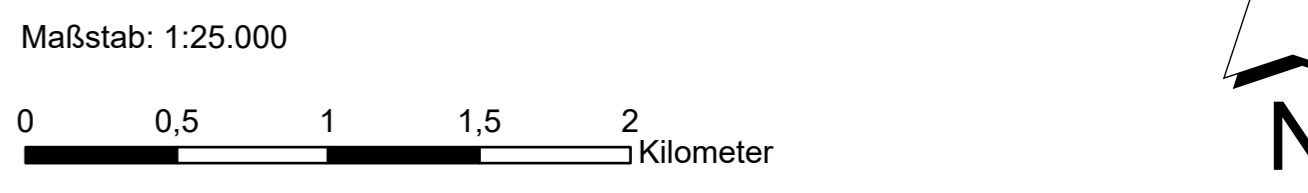
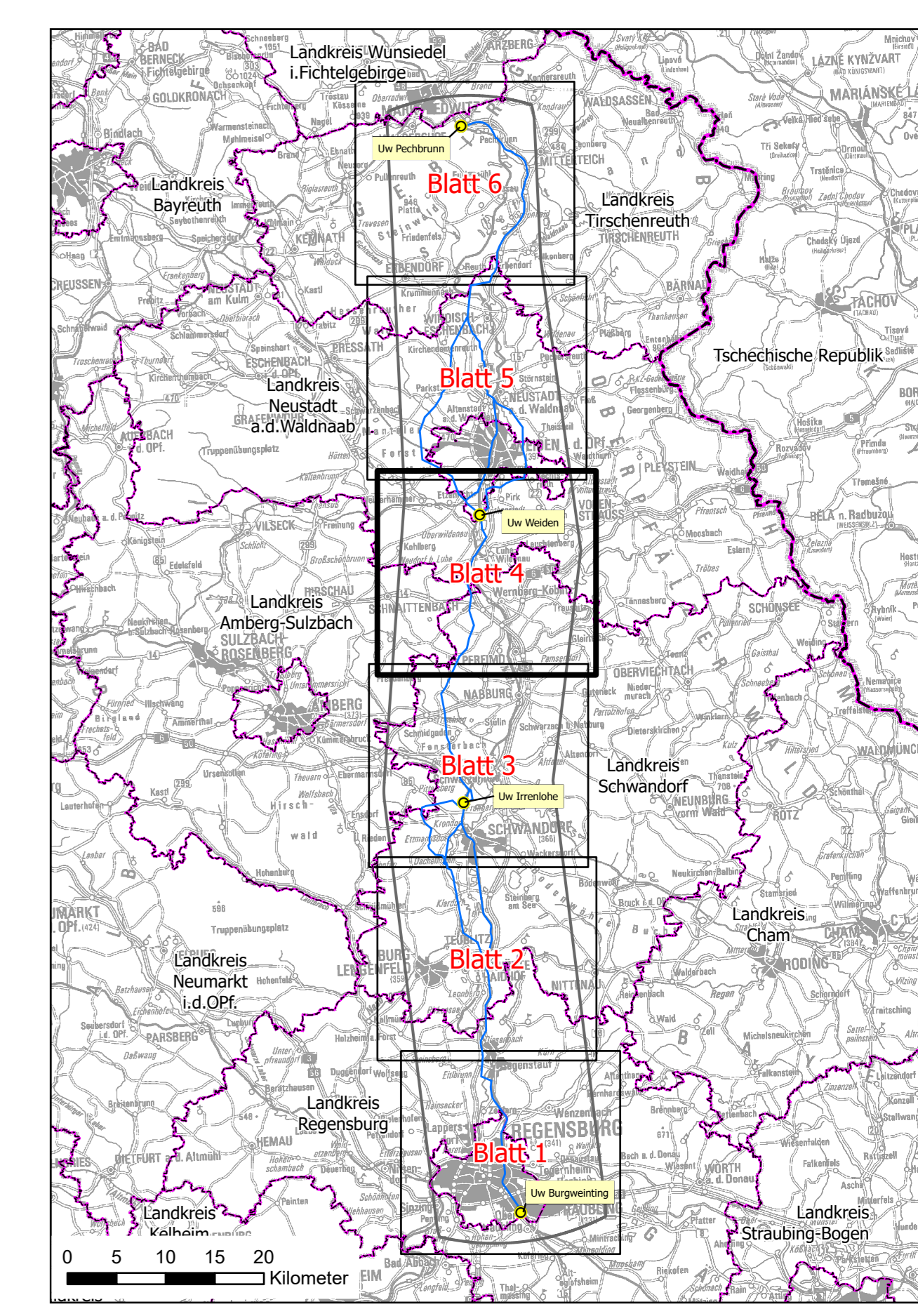
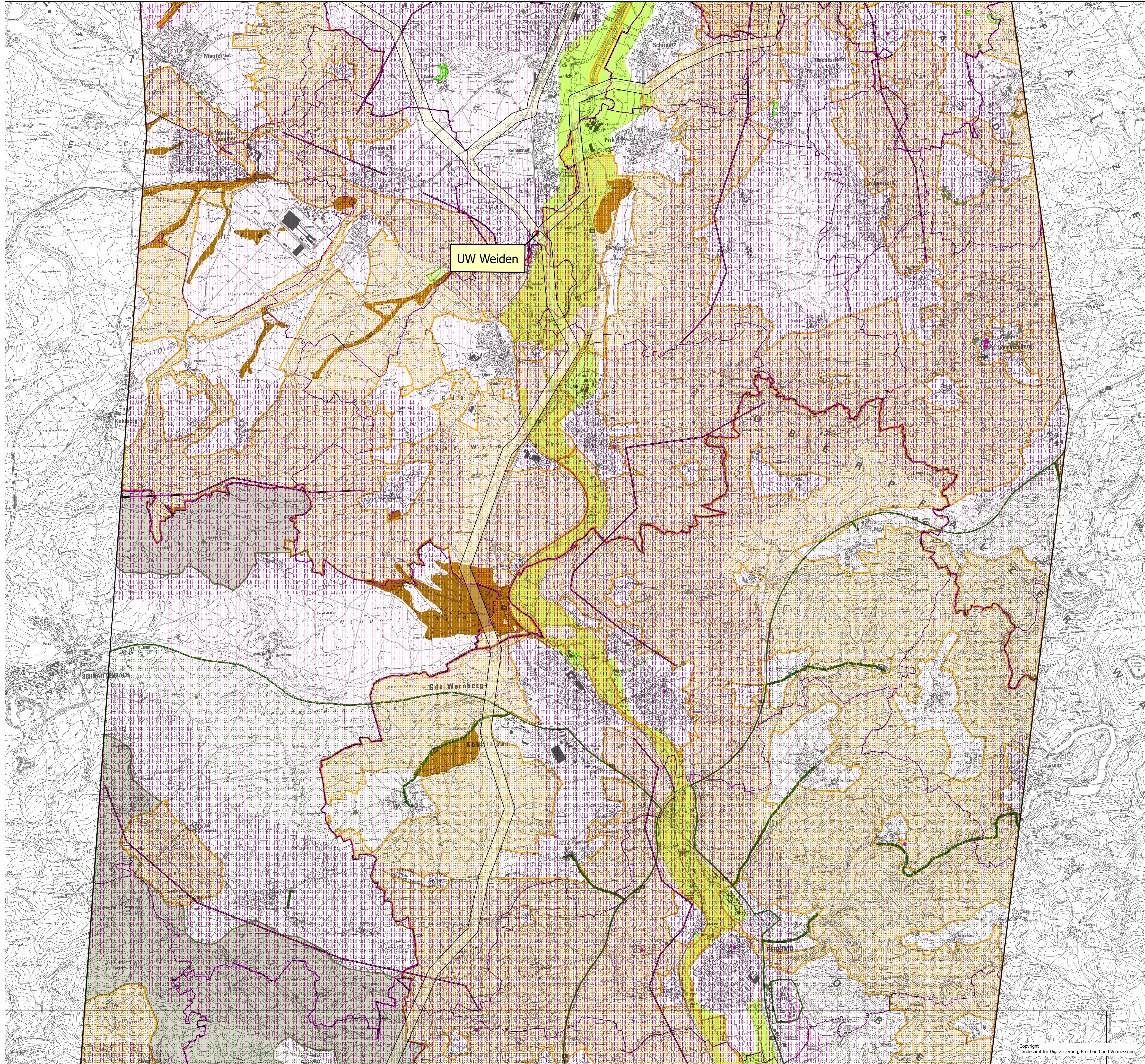
Maßstab: 1:25.000
0 0,5 1 1,5 2 Kilometer

Datum	Änderung	Name	Firma
entworfen	02/2025	Bochum, den 24.02.2025	
geprüft	02/2025	shh	
bearbeitet		DB Energie GmbH Sandstr. 38 - 40 90443 Nürnberg Nürnberg, den	
techn.gepr.			
Planprüfer			
Maßstab	110-kV-Bahnstromfernleitung UW Burgweinting - UW Irrenlohe - UW Wiesau/Pechbrunn		G.031179770
1:25.000	Anlage 4.3.2: Freiraumschutz, Luft- und Klimaschutz, Bodenschutz		Ersatz für: Stand vom: 24.02.2025 Blatt: 3 von 6

110-kV-Bahnstromfernleitung
UW Burgweinting - UW Irrenlohe
- UW Pechbrunn

Karte 3.2: Natur und Landschaft -
Freiraumschutz

- Freiraumschutz**
- Landschaftliches Vorbehaltsgebiet
 - Regionaler Grünzug
 - Trenngrün
 - Landschaftsschutzgebiet
 - Naturpark
 - Unzerschnittene verkehrsarme Räume (UZVR)
 - Geschützter Landschaftsbestandteil (Punkt)
 - Geschützter Landschaftsbestandteil (Fläche)
 - Naturdenkmal (Punkt)
 - Naturdenkmal (Fläche)
 - Bedeutsame Kulturlandschaft
 - Bewertungsrelevante Landschafts- und Erholungselemente (Punkt)
 - Bewertungsrelevante Landschafts- und Erholungselemente (Linie)
 - Landschaftsbildbewertung sehr hoch
 - Landschaftsbildbewertung hoch
 - Landschaftsbildbewertung mittel
- Nachrichtlich**
- Unterwerkstandorte
 - Vorzugstrassenkorridor
 - Untersuchungsraum
 - Kreisgrenze
 - Gemeindegrenze



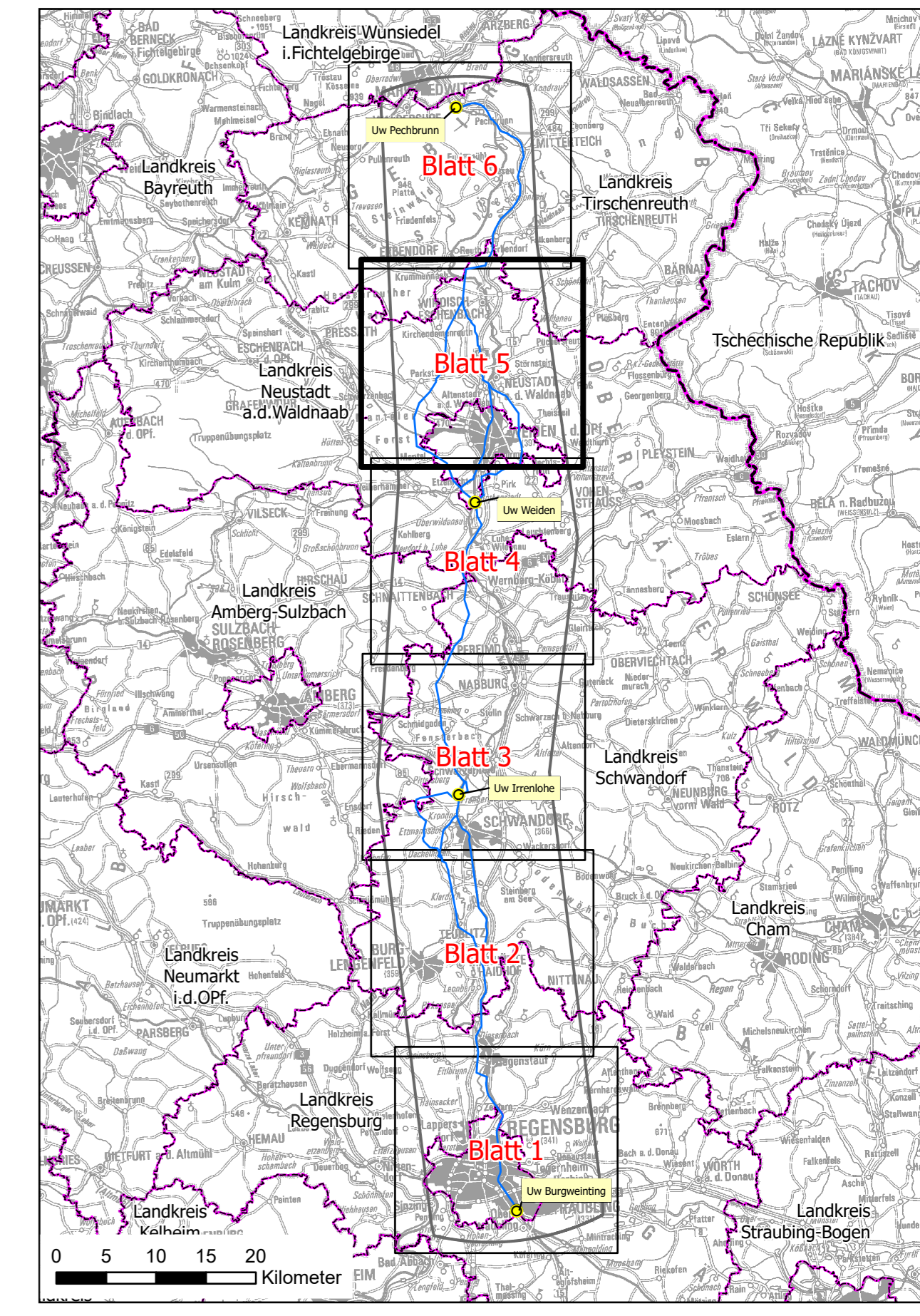
Datum	Änderung	Name	Firma
entworfen	02/2025	Bochum, den 24.02.2025	
geprüft	02/2025		
bearbeitet		DB Energie GmbH	
techn.gepr.		Sandstr. 38 - 40 90443 Nürnberg Nürnberg, den	
Planprüfer			
Maßstab	110-kV-Bahnstromfernleitung UW Burgweinting - UW Irrenlohe - UW Wiesau/Pechbrunn		
1:25.000	Anlage 4.3.2: Freiraumschutz, Luft- und Klimaschutz, Bodenschutz		
	G.031179770		
	Ersatz für: 24.02.2025		
	Stand vom: 24.02.2025		
	Blatt: 4 von 6		

110-kV-Bahnstromferleitung
 UW Burgweinting - UW Irrenlohe
 - UW Pechbrunn

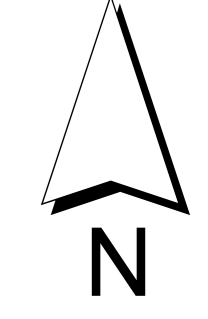
Karte 3.2: Natur und Landschaft -
 Freiraumschutz

- Freiraumschutz**
- Landschaftliches Vorbehaltsgebiet
 - Regionaler Grünzug
 - Trenngrün
 - Landschaftsschutzgebiet
 - Naturpark
 - Unzerschnittene verkehrsarme Räume (UZVR)
 - Geschützter Landschaftsbestandteil (Punkt)
 - Geschützter Landschaftsbestandteil (Fläche)
 - Naturdenkmal (Punkt)
 - Naturdenkmal (Fläche)
 - Bedeutsame Kulturlandschaft
 - Bewertungsrelevante Landschafts- und Erholungselemente (Punkt)
 - Bewertungsrelevante Landschafts- und Erholungselemente (Linie)
 - Landschaftsbildbewertung sehr hoch
 - Landschaftsbildbewertung hoch
 - Landschaftsbildbewertung mittel

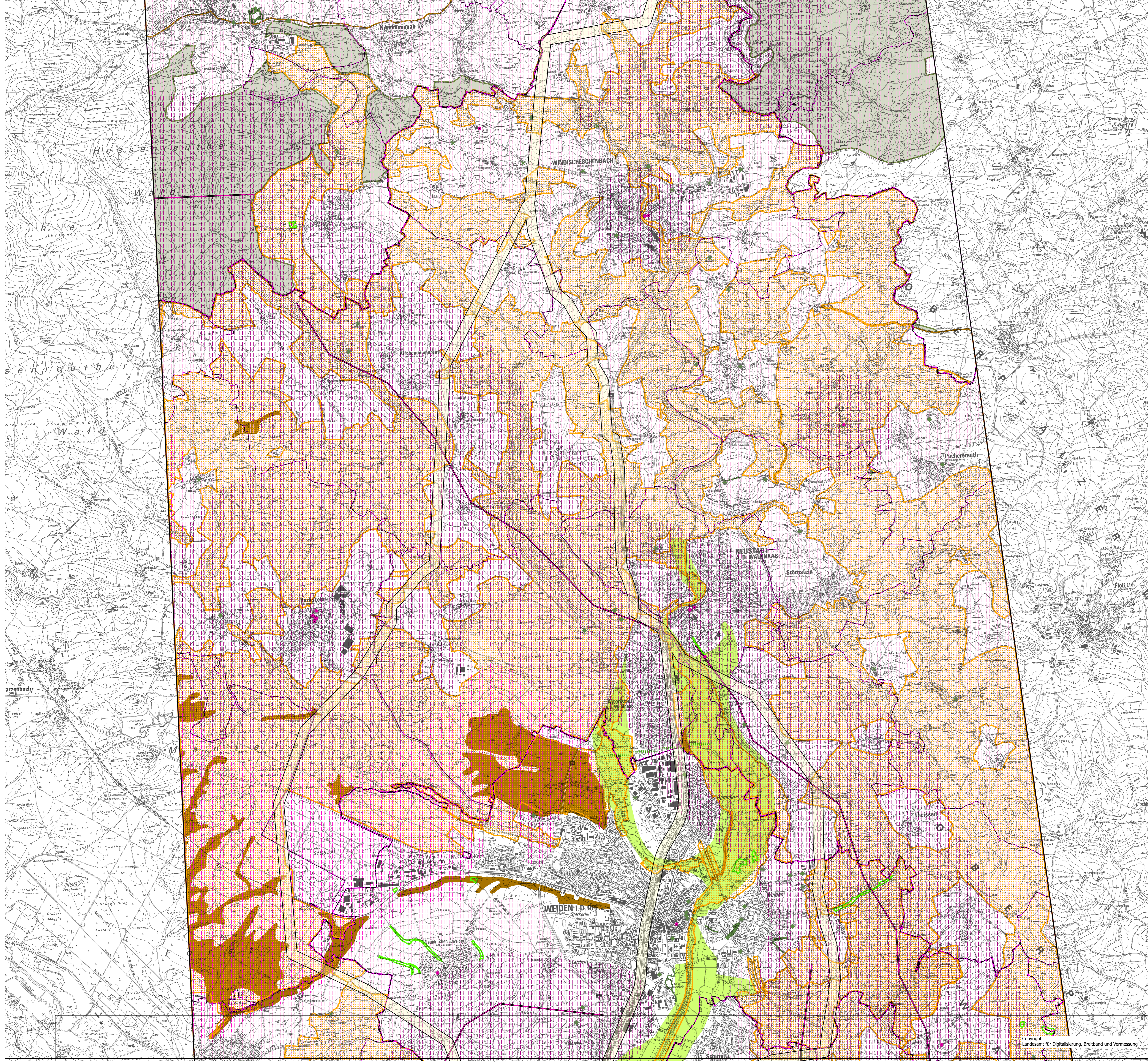
- Nachrichtlich**
- Unterwerkstandorte
 - Vorzugsstrassenkorridor
 - Untersuchungsraum
 - Kreisgrenze
 - Gemeindegrenze



Maßstab: 1:25.000



Datum	Änderung	Name	Firma
entworfen	02/2025	Bochum, den 24.02.2025	FROELICH & SPORBECK UMWELTPLANUNG UND BERATUNG
geprüft	02/2025		
bearbeitet		DB Energie GmbH	DB Energie - wir gestalten Zukunft.
techn.gepr.		Sandstr. 38 - 40 90443 Nürnberg Nürnberg, den	
Planprüfer			
Maßstab	110-kV-Bahnstromferleitung UW Burgweinting - UW Irrenlohe - UW Wiesau/Pechbrunn		G.031179770
1:25.000	Anlage 4.3.2: Freiraumschutz, Luft- und Klimaschutz, Bodenschutz		Ersatz für: Stand vom: 24.02.2025
			Blatt: 5 von 6

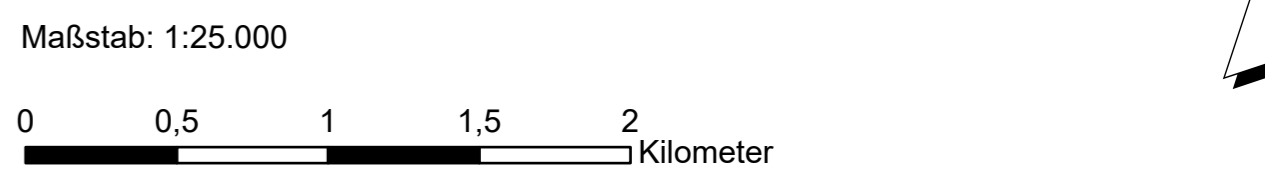
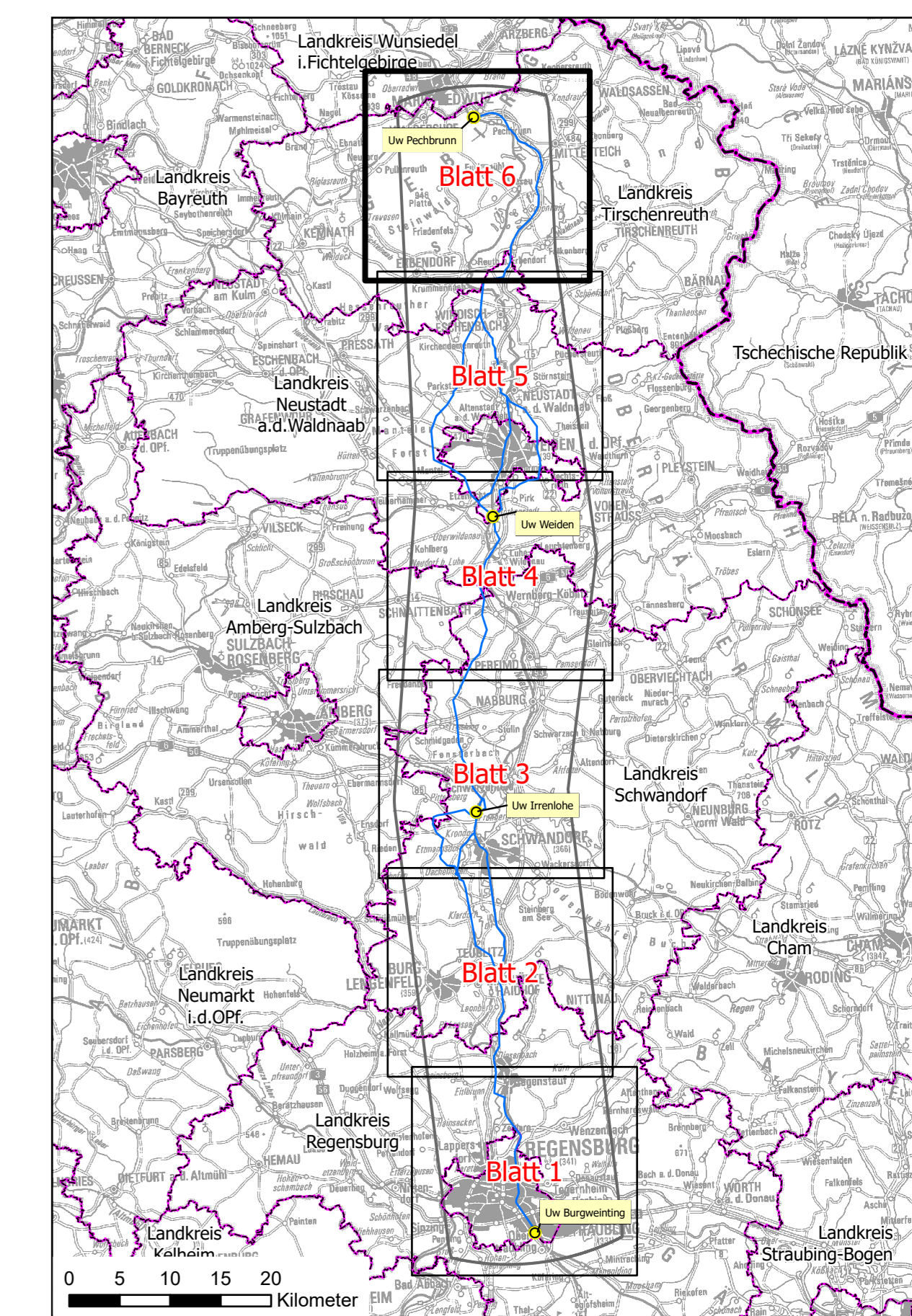
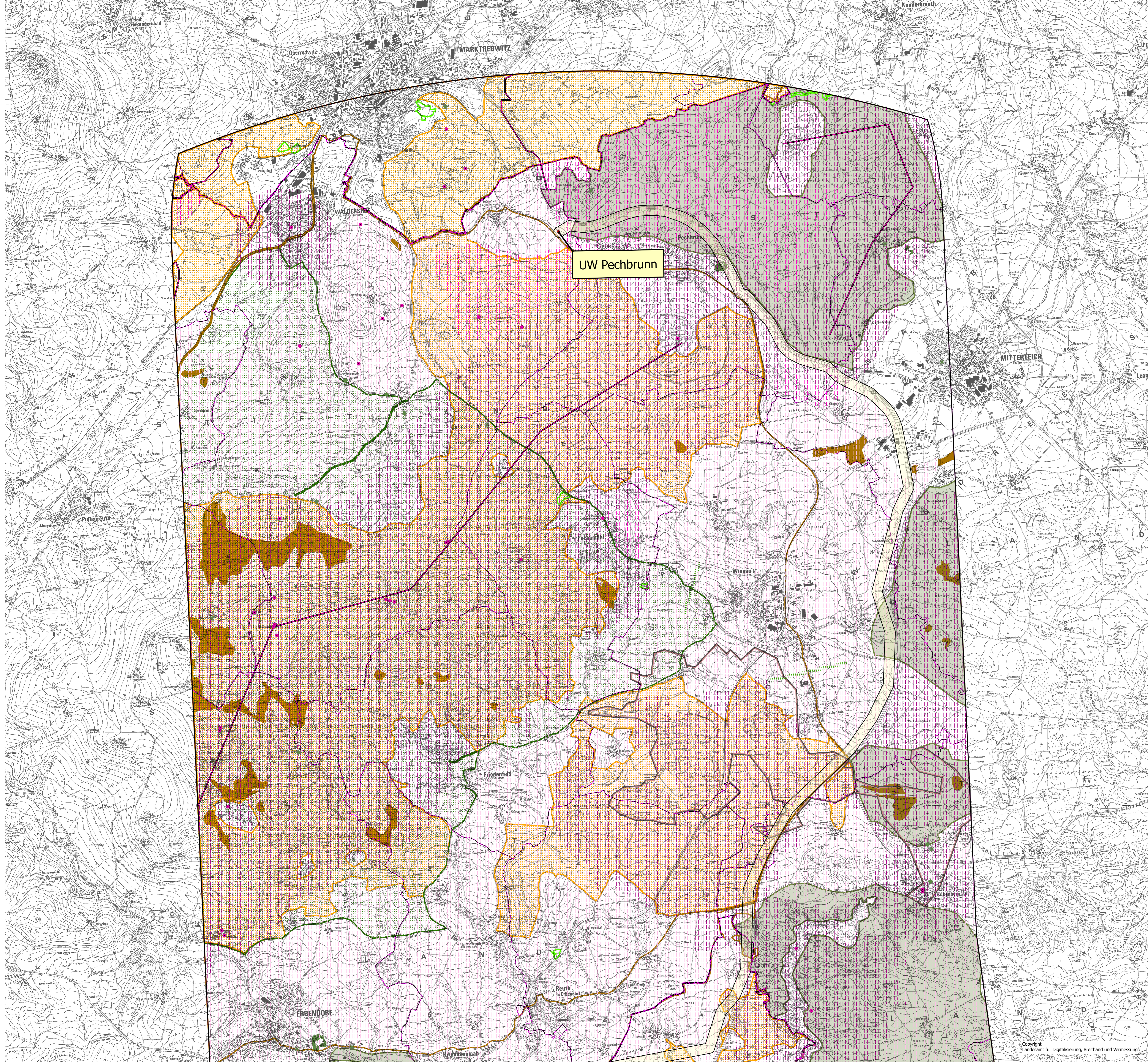


110-kV-Bahnstromfernleitung
UW Burgweinting - UW Irrenlohe
- UW Pechbrunn

Karte 3.2: Natur und Landschaft -
Freiraumschutz

- Freiraumschutz**
- Landschaftliches Vorbehaltsgebiet
 - Regionaler Grünzug
 - Trenngrün
 - Landschaftsschutzgebiet
 - Naturpark
 - Unzerschnittene verkehrsarme Räume (UZVR)
 - Geschützter Landschaftsbestandteil (Punkt)
 - Geschützter Landschaftsbestandteil (Fläche)
 - Naturdenkmal (Punkt)
 - Naturdenkmal (Fläche)
 - Bedeutsame Kulturlandschaft
 - Bewertungsrelevante Landschafts- und Erholungselemente (Punkt)
 - Bewertungsrelevante Landschafts- und Erholungselemente (Linie)
 - Landschaftsbildbewertung sehr hoch
 - Landschaftsbildbewertung hoch
 - Landschaftsbildbewertung mittel

- Nachrichtlich**
- Unterwerkstandorte
 - Vorzugstrassenkorridor
 - Untersuchungsraum
 - Kreisgrenze
 - Gemeindegrenze



Datum	Änderung	Name	Firma
entworfen	02/2025	Bochum, den 24.02.2025	
geprüft	02/2025	shh	
bearbeitet		DB Energie GmbH	
techn.gepr.		Sandstr. 38 - 40 90443 Nürnberg Nürnberg, den	
Planprüfer			
Maßstab	110-kV-Bahnstromfernleitung UW Burgweinting - UW Irrenlohe - UW Wiesau/Pechbrunn		G.031179770
1:25.000	Anlage 4.3.2: Freiraumschutz, Luft- und Klimaschutz, Bodenschutz		Ersatz für: Stand vom: 24.02.2025 Blatt: 6 von 6