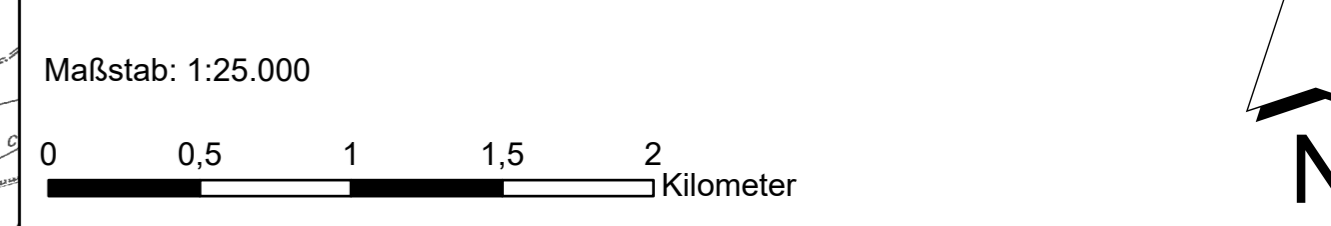
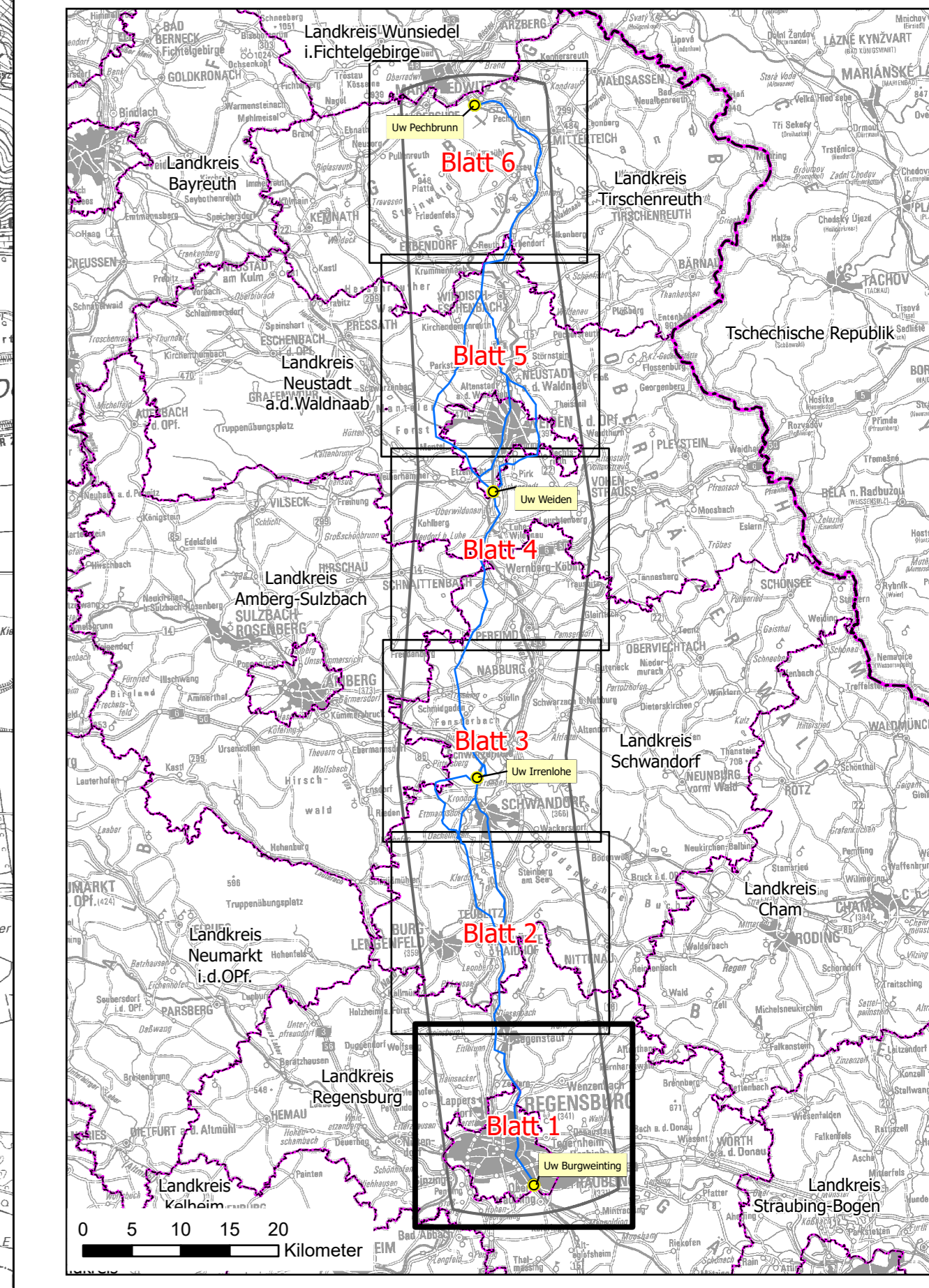
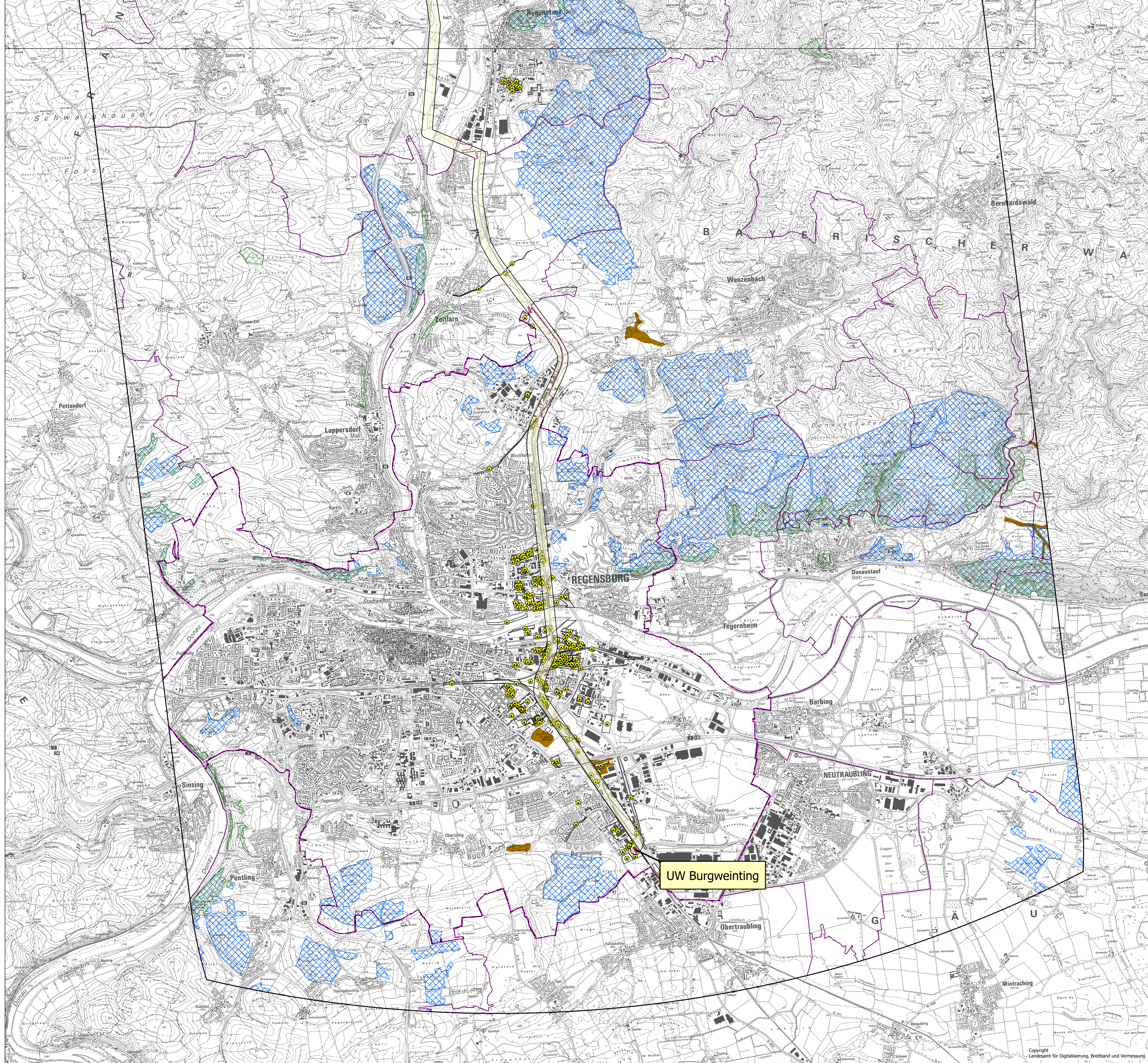


110-kV-Bahnstromfernleitung
 UW Burgweinting - UW Irrenlohe
 - UW Pechbrunn

Karte 3.3: Natur und Landschaft -
 Luft- und Klimaschutz, Bodenschutz

- Luft- und Klimaschutz**
- Moorboden
 - Schutzgutbezogene Waldfunktionen - Immissionsschutz
 - Schutzgutbezogene Waldfunktionen - Klimaschutz
- Bodenschutz**
- Altlasten-Verdachtsfläche
 - Schutzgutbezogene Waldfunktionen - Bodenschutz
- Nachrichtlich**
- Unterwerkstandorte
 - Vorzugsstrassenkorridor
 - Untersuchungsraum
 - Kreisgrenze
 - Gemeindegrenze

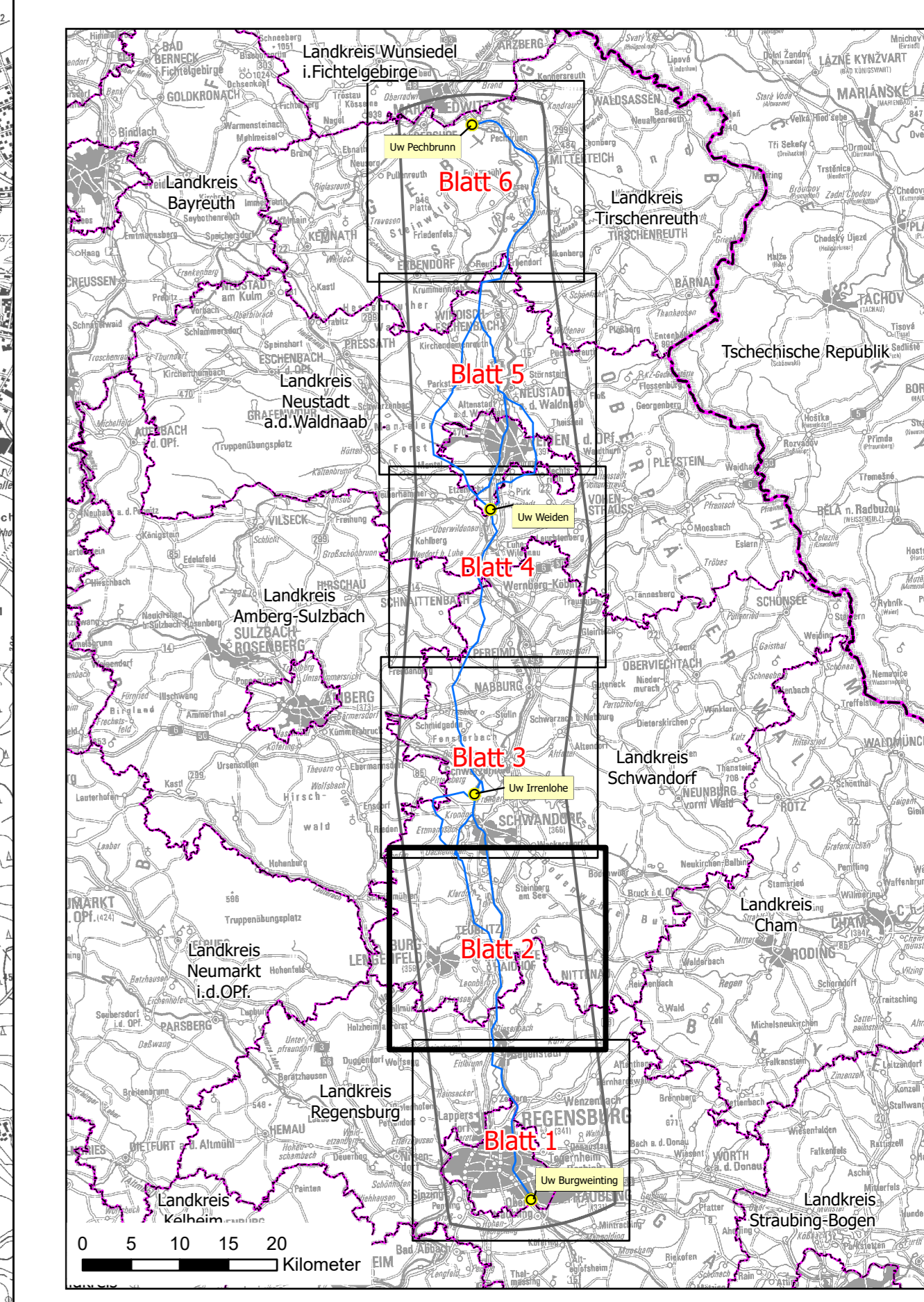
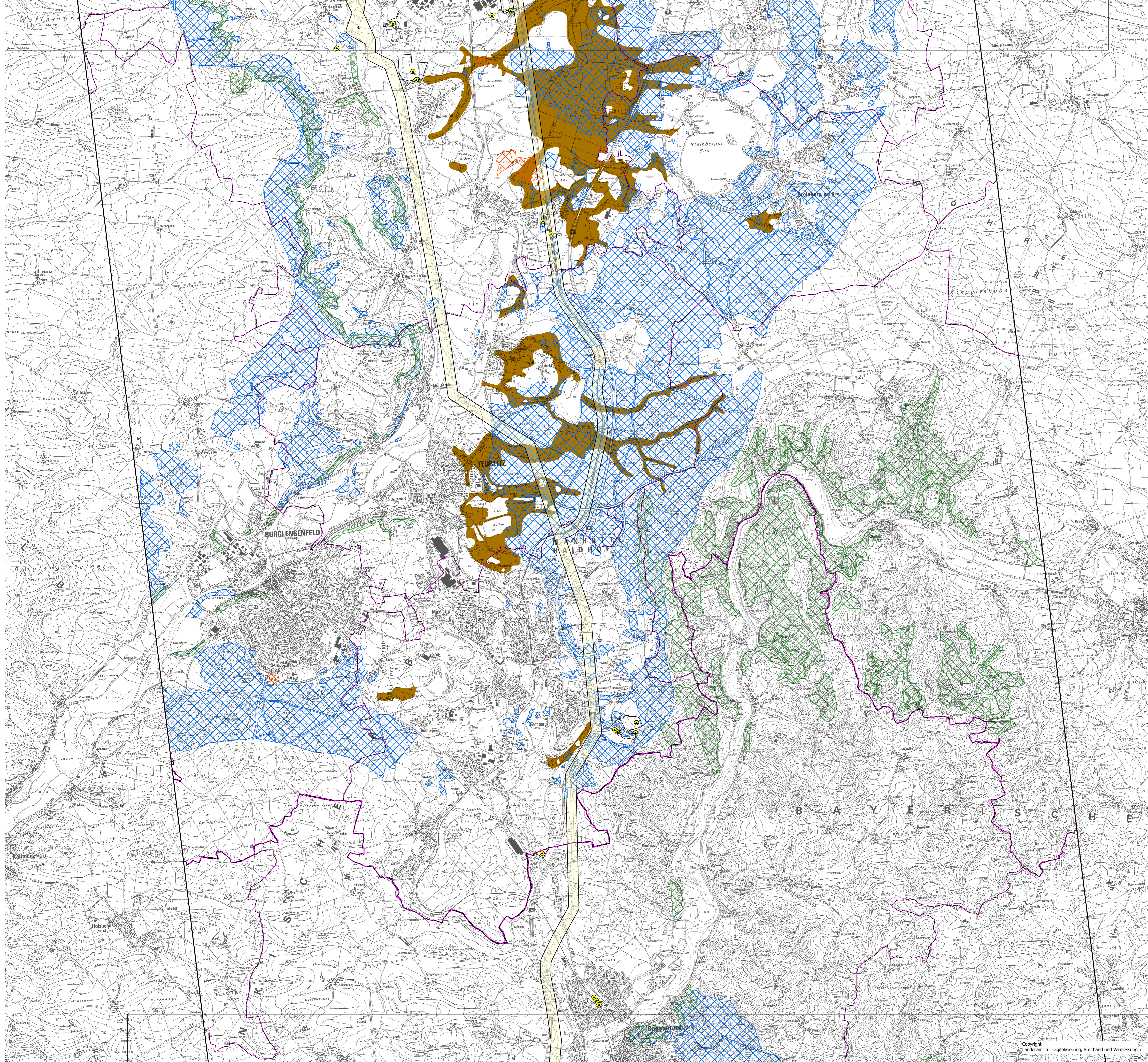


Datum	Änderung	Name	Firma
entworfen	02/2025	Bochum, den 24.02.2025	
geprüft	02/2025	sha	
bearbeitet		DB Energie GmbH Sandstr. 38 - 40 90443 Nürnberg Nürnberg, den	
techn.gepr.			
Planprüfer			
Maßstab	110-kV-Bahnstromfernleitung UW Burgweinting - UW Irrenlohe - UW Pechbrunn		G.031179770
1:25.000	Anlage 4.3.3: Luft- und Klimaschutz, Bodenschutz		Ersatz für: Stand vom: 24.02.2025
			Blatt: 1 von 6

110-kV-Bahnstromfernleitung
 UW Burgweinting - UW Irrenlohe
 - UW Pechbrunn

Karte 3.3: Natur und Landschaft -
 Luft- und Klimaschutz, Bodenschutz

- Luft- und Klimaschutz**
- Moorboden
 - Schutzgutbezogene Waldfunktionen - Immissionsschutz
 - Schutzgutbezogene Waldfunktionen - Klimaschutz
- Bodenschutz**
- Altlasten-Verdachtsfläche
 - Schutzgutbezogene Waldfunktionen - Bodenschutz
- Nachrichtlich**
- Unterwerkstandorte
 - Vorzugstrassenkorridor
 - Untersuchungsraum
 - Kreisgrenze
 - Gemeindegrenze

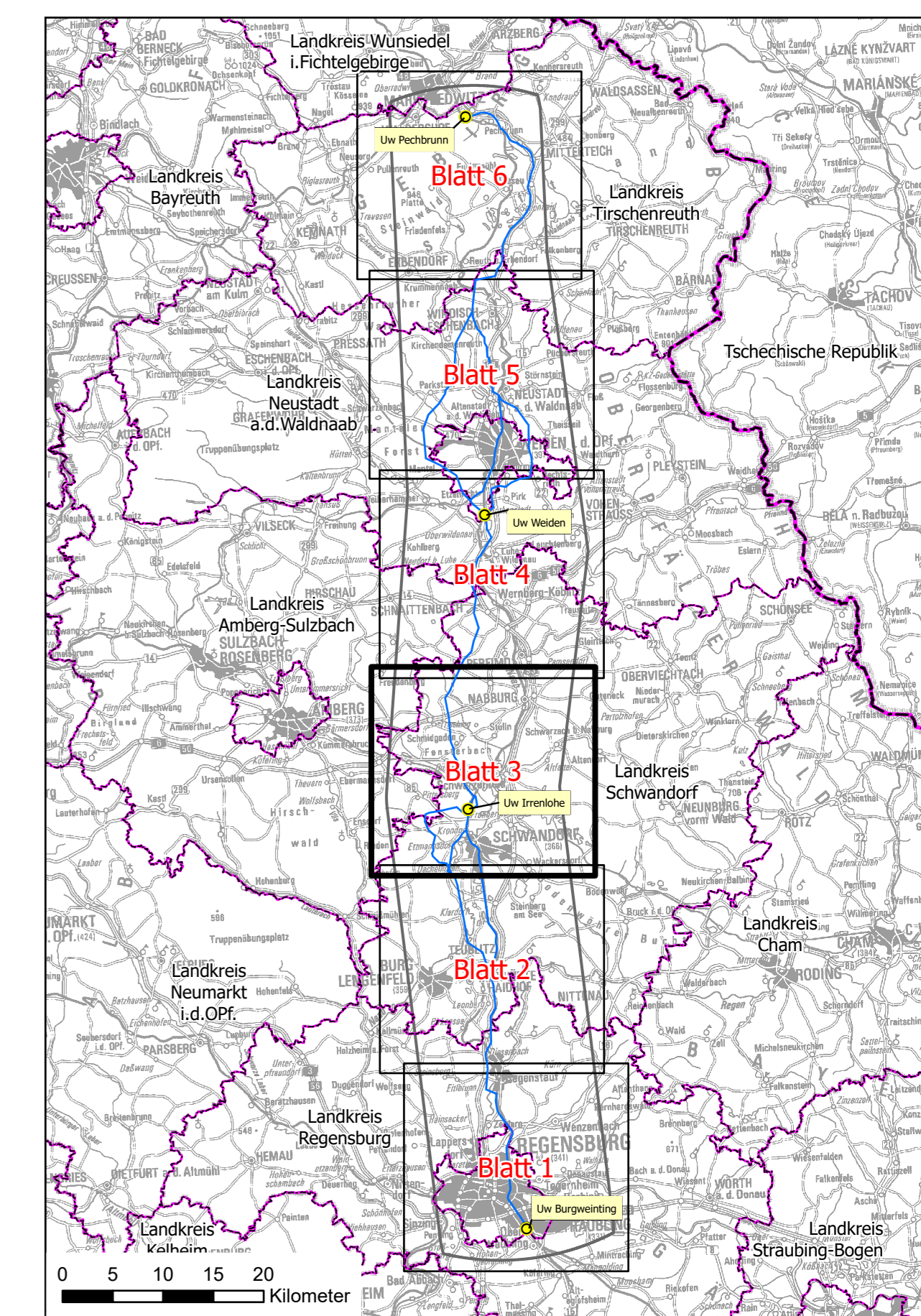
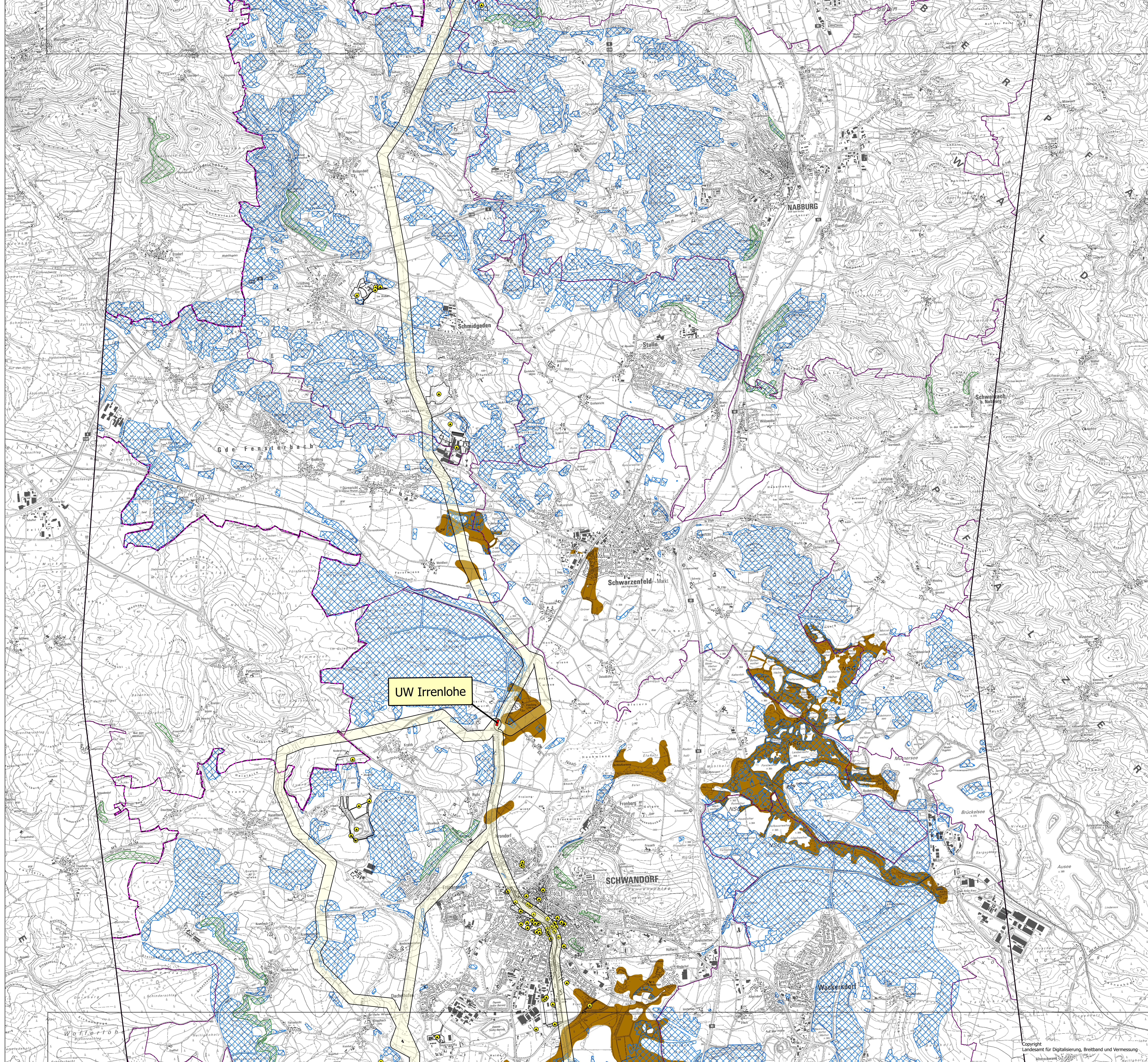


Datum	Änderung	Name	Firma
entworfen	02/2025	Bochum, den 24.02.2025	
geprüft	02/2025	shh	
bearbeitet		DB Energie GmbH	
techn.gepr.		Sandstr. 38 - 40 90443 Nürnberg Nürnberg, den	
Planprüfer			
Maßstab	110-kV-Bahnstromfernleitung UW Burgweinting - UW Irrenlohe - UW Wiesau/Pechbrunn		G.031179770
1:25.000	Anlage 4.3.3: Luft- und Klimaschutz, Bodenschutz		Ersatz für: Stand vom: 24.02.2025 Blatt: 2 von 6

110-kV-Bahnstromfernleitung
UW Burgweinting - UW Irrenlohe
- UW Pechbrunn

Karte 3.3: Natur und Landschaft -
Luft- und Klimaschutz, Bodenschutz

- Luft- und Klimaschutz**
- Moorboden
 - Schutzgutbezogene Waldfunktionen - Immissionsschutz
 - Schutzgutbezogene Waldfunktionen - Klimaschutz
- Bodenschutz**
- Altlasten-Verdachtsfläche
 - Schutzgutbezogene Waldfunktionen - Bodenschutz
- Nachrichtlich**
- Unterwerkstandorte
 - Vorzugstrassenkorridor
 - Untersuchungsraum
 - Kreisgrenze
 - Gemeindegrenze






Maßstab: 1:25.000

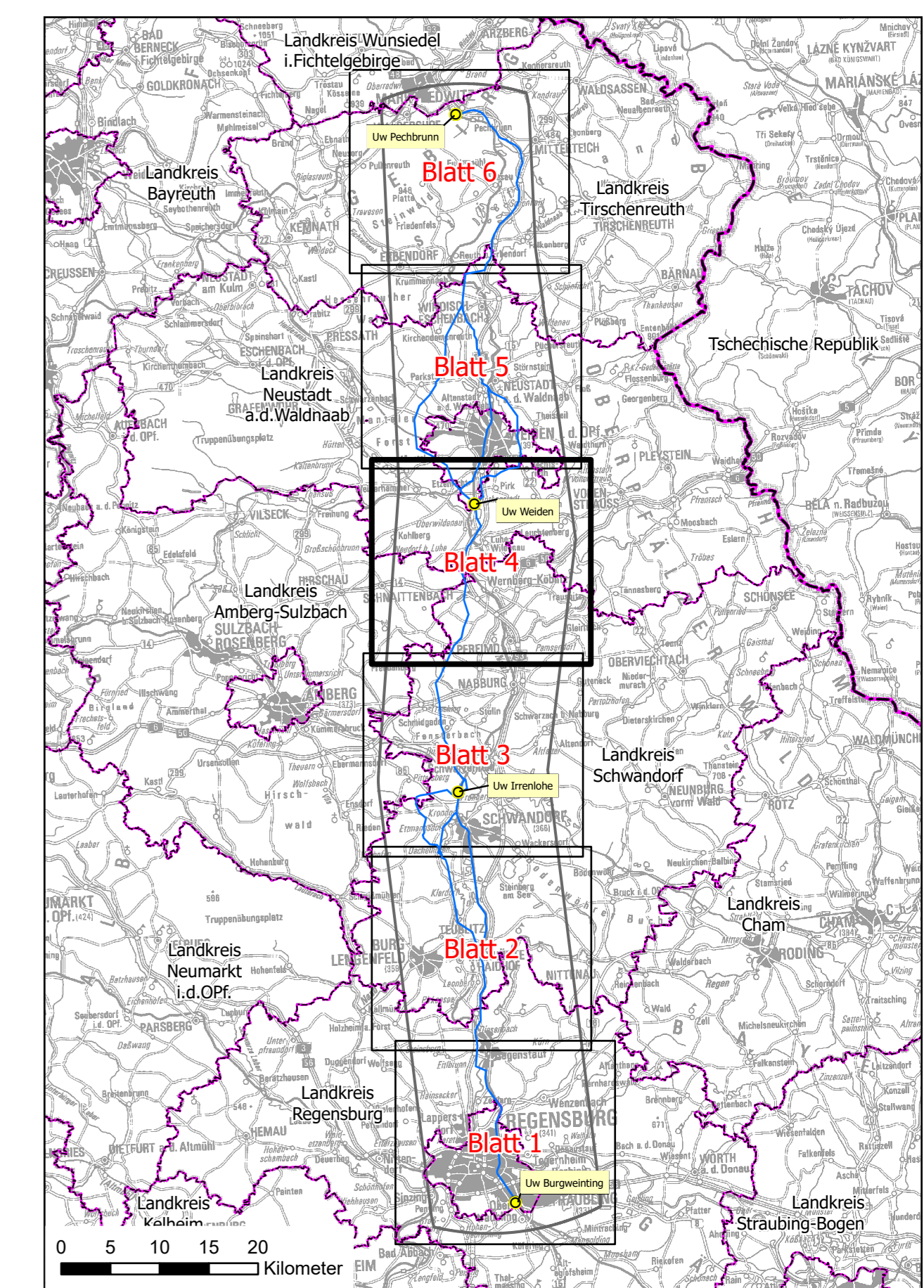
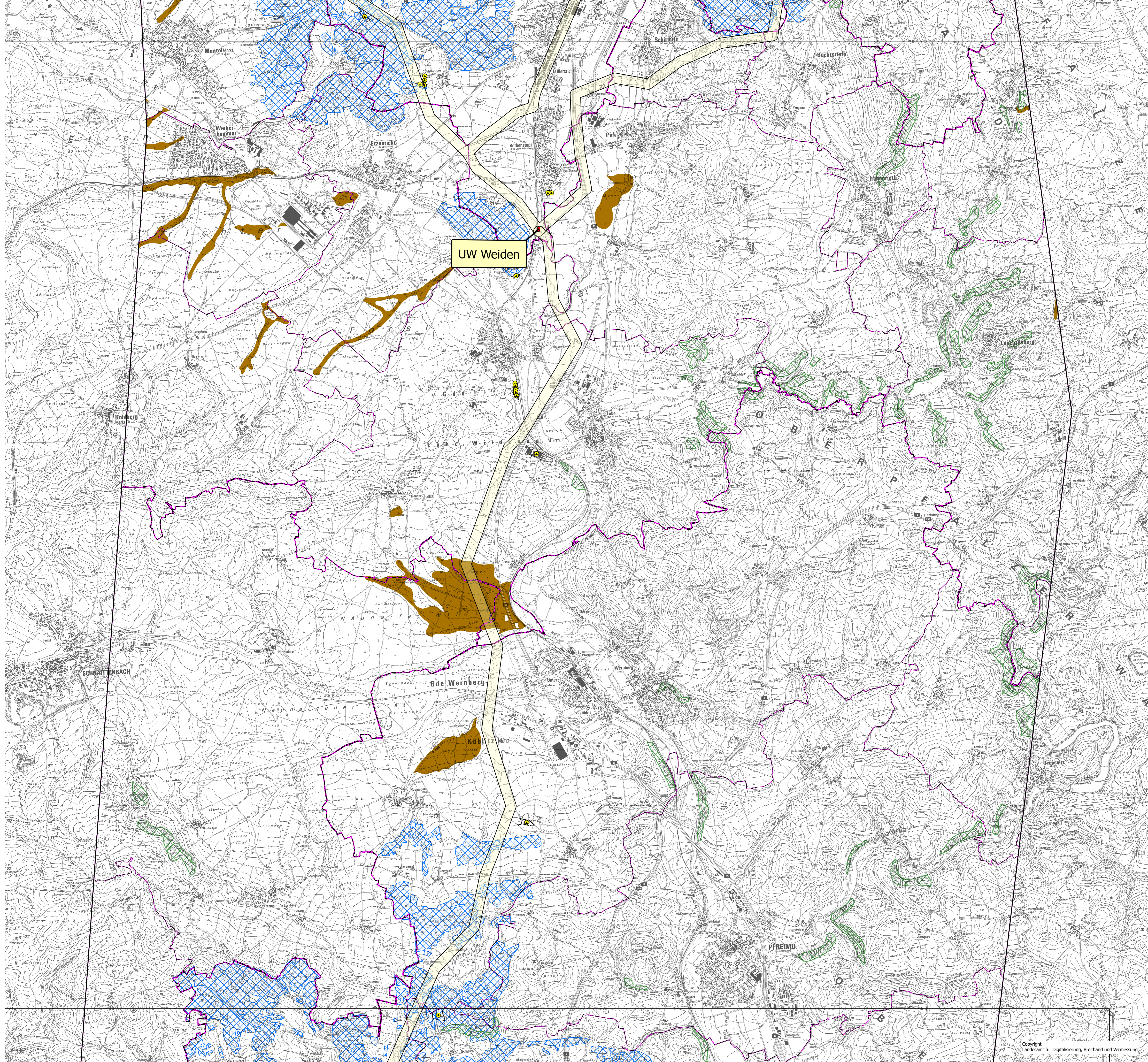


Datum	Änderung	Name	Firma
entworfen	02/2025	Bochum, den 24.02.2025	
geprüft	02/2025	shh	
bearbeitet		DB Energie GmbH Sandstr. 38 - 40 90443 Nürnberg Nürnberg, den	
techn.gepr.			
Planprüfer			
Maßstab	110-kV-Bahnstromfernleitung UW Burgweinting - UW Irrenlohe - UW Wiesau/Pechbrunn		G.031179770
1:25.000	Anlage 4.3.3: Luft- und Klimaschutz, Bodenschutz		Ersatz für: Stand vom: 24.02.2025 Blatt: 3 von 6

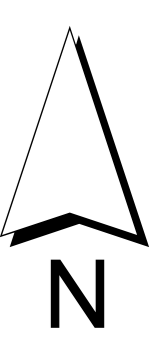
110-kV-Bahnstromfernleitung
 UW Burgweinting - UW Irrenlohe
 - UW Pechbrunn

Karte 3.3: Natur und Landschaft -
 Luft- und Klimaschutz, Bodenschutz

- Luft- und Klimaschutz**
-  Moorboden
 -  Schutzgutbezogene Waldfunktionen - Immissionsschutz
 -  Schutzgutbezogene Waldfunktionen - Klimaschutz
- Bodenschutz**
-  Altlasten-Verdachtsfläche
 -  Schutzgutbezogene Waldfunktionen - Bodenschutz
- Nachrichtlich**
-  Unterwerkstandorte
 -  Vorzugstrassenkorridor
 -  Untersuchungsraum
 -  Kreisgrenze
 -  Gemeindegrenze



Maßstab: 1:25.000

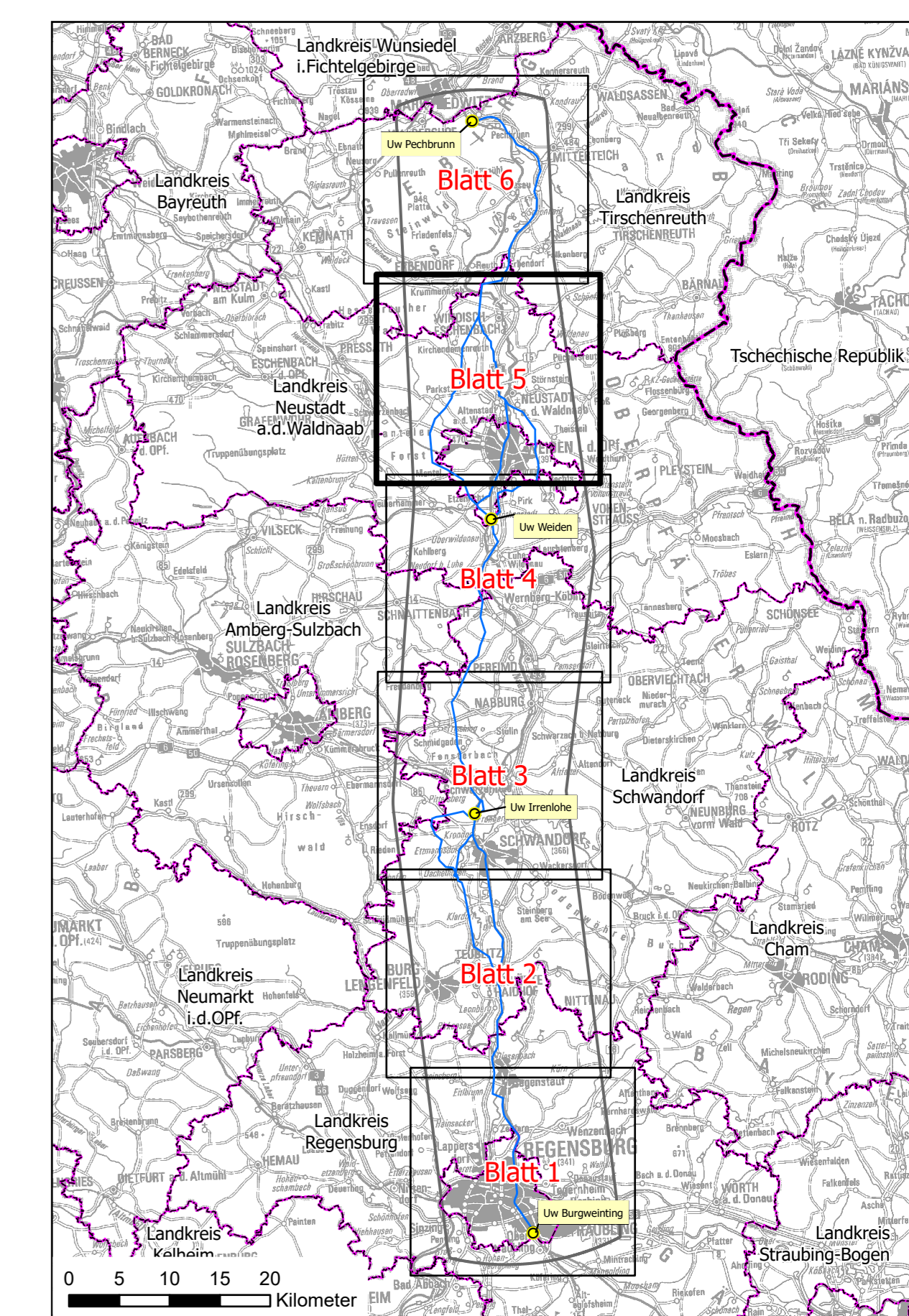
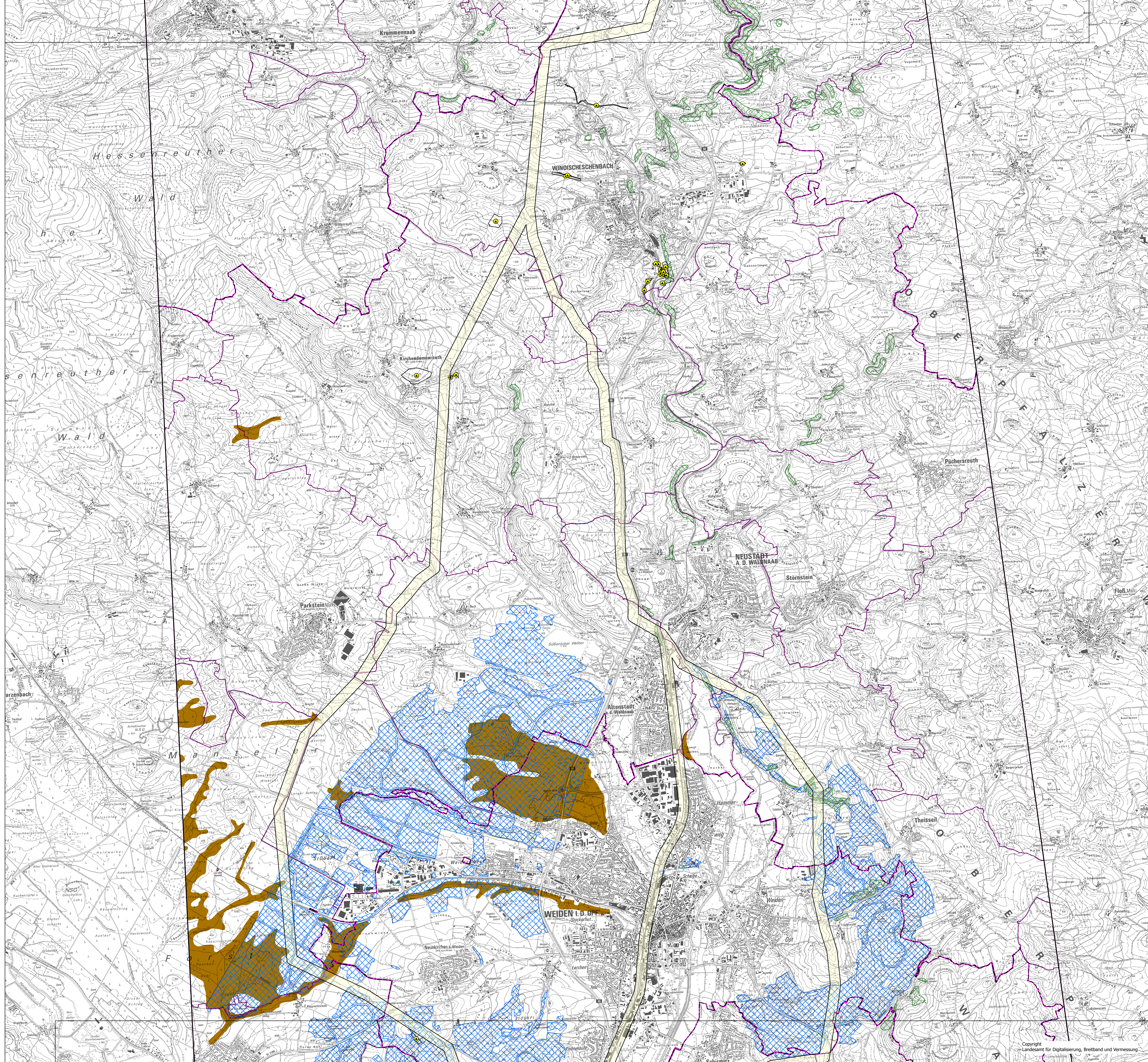


Datum	Änderung	Name	Firma
entworfen	02/2025	Bochum, den 24.02.2025	
geprüft	02/2025	sha	
bearbeitet		DB Energie GmbH	
techn.gepr.		Sandstr. 38 - 40 90443 Nürnberg Nürnberg, den	
Planprüfer			
Maßstab	1:25.000	110-kV-Bahnstromfernleitung UW Burgweinting - UW Irrenlohe - UW Wiesau/Pechbrunn	G.031179770
		Anlage 4.3.3: Luft- und Klimaschutz, Bodenschutz	Ersatz für: Stand vom: 24.02.2025 Blatt: 4 von 6

110-kV-Bahnstromfernleitung
 UW Burgweinting - UW Irrenlohe
 - UW Pechbrunn

Karte 3.3: Natur und Landschaft -
 Luft- und Klimaschutz, Bodenschutz

- Luft- und Klimaschutz**
- Moorboden
 - Schutzgutbezogene Waldfunktionen - Immissionsschutz
 - Schutzgutbezogene Waldfunktionen - Klimaschutz
- Bodenschutz**
- Altlasten-Verdachtsfläche
 - Schutzgutbezogene Waldfunktionen - Bodenschutz
- Nachrichtlich**
- Unterwerkstandorte
 - Vorzugstrassenkorridor
 - Untersuchungsraum
 - Kreisgrenze
 - Gemeindegrenze



Maßstab: 1:25.000

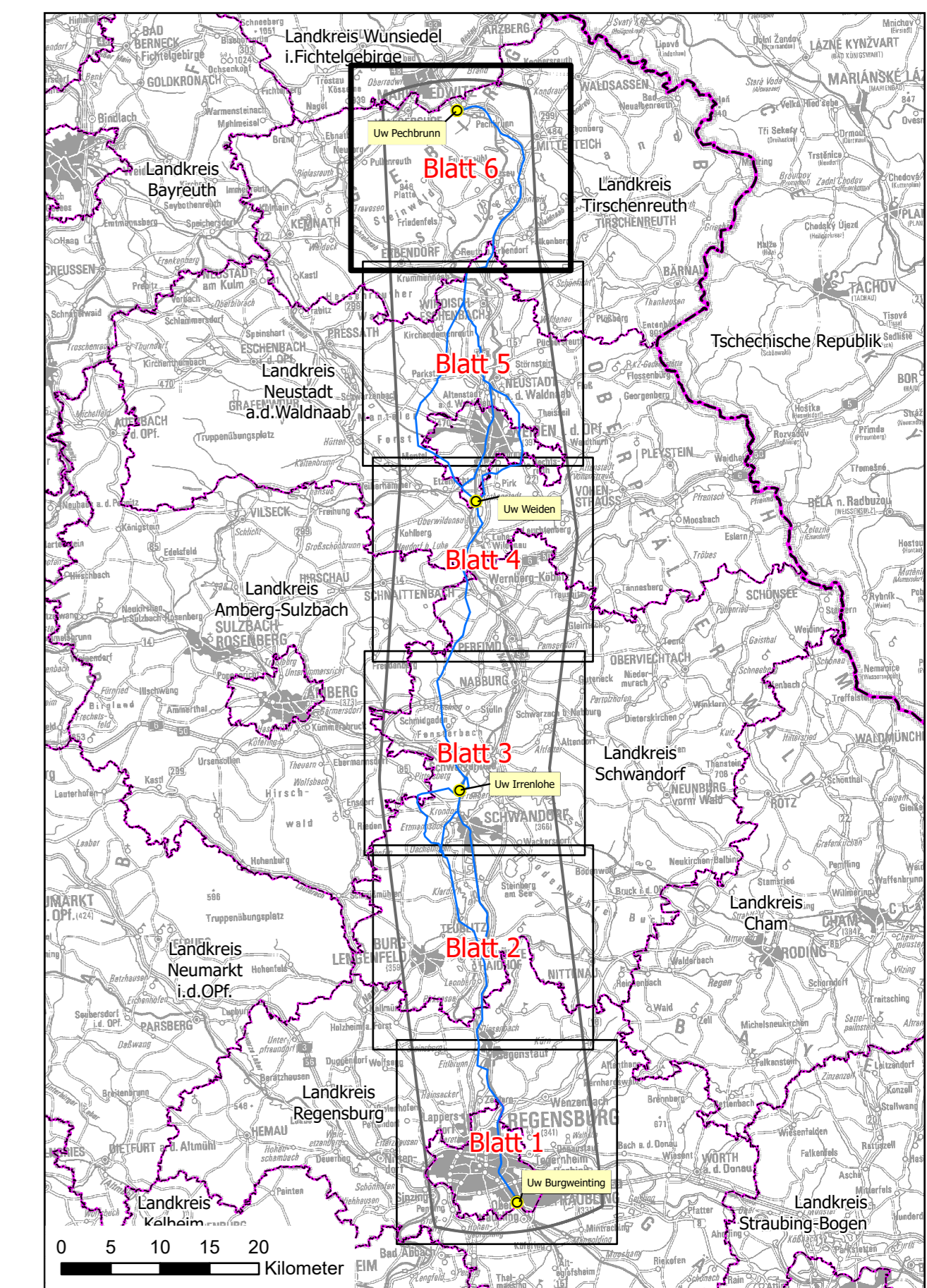
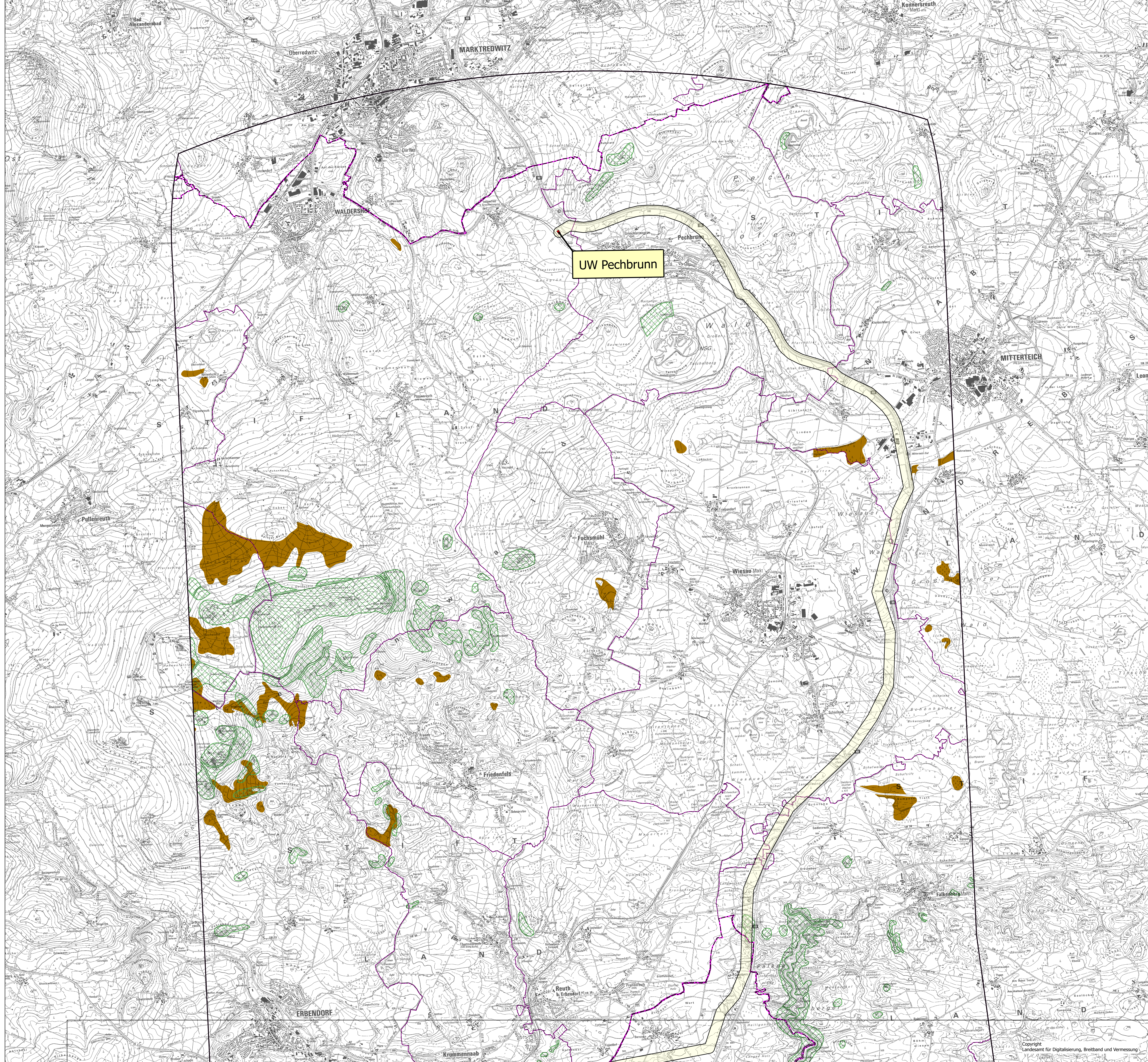


Datum	Änderung	Name	Firma
entworfen	02/2025	Bochum, den 24.02.2025	
geprüft	02/2025	sha	
bearbeitet		DB Energie GmbH	
techn.gepr.		Sandstr. 38 - 40 90443 Nürnberg Nürnberg, den	
Planprüfer			
Maßstab	110-kV-Bahnstromfernleitung UW Burgweinting - UW Irrenlohe - UW Wiesau/Pechbrunn		G.031179770
1:25.000	Anlage 4.3.3: Luft- und Klimaschutz, Bodenschutz		Ersatz für: Stand vom: 24.02.2025 Blatt: 5 von 6

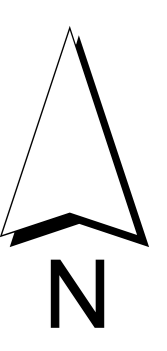
110-kV-Bahnstromfernleitung
 UW Burgweinting - UW Irrenlohe
 - UW Pechbrunn

Karte 3.3: Natur und Landschaft -
 Luft- und Klimaschutz, Bodenschutz

- Luft- und Klimaschutz**
- Moorboden
 - Schutzgutbezogene Waldfunktionen - Immissionsschutz
 - Schutzgutbezogene Waldfunktionen - Klimaschutz
- Bodenschutz**
- Altlasten-Verdachtsfläche
 - Schutzgutbezogene Waldfunktionen - Bodenschutz
- Nachrichtlich**
- Unterwerkstandorte
 - Vorzugstrassenkorridor
 - Untersuchungsraum
 - Kreisgrenze
 - Gemeindegrenze



Maßstab: 1:25.000



Datum	Änderung	Name	Firma
entworfen	02/2025	Bochum, den 24.02.2025	 FROELICH & SPORBECK UMWELTPLANUNG UND BERATUNG
geprüft	02/2025	shh	
bearbeitet		DB Energie GmbH Sandstr. 38 - 40 90443 Nürnberg Nürnberg, den	 DB Energie - wir gestalten Zukunft
techn.gepr.			
Planprüfer			
Maßstab	110-kV-Bahnstromfernleitung UW Burgweinting - UW Irrenlohe - UW Wiesau/Pechbrunn		G.031179770
1:25.000	Anlage 4.3.3: Luft- und Klimaschutz, Bodenschutz		Ersatz für: Stand vom: 24.02.2025 Blatt: 6 von 6