



110-kV-Bahnstromfernleitung
UW Burgweinting - UW Irrenlohe
- UW Pechbrunn

Karte 6: Wirtschaft, Verkehr und
Energieversorgung





Wirtschaft

-  Vorranggebiet für die Gewinnung von Bodenschätzen
-  Vorbehaltsgebiet für die Gewinnung von Bodenschätzen





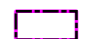
Verkehr

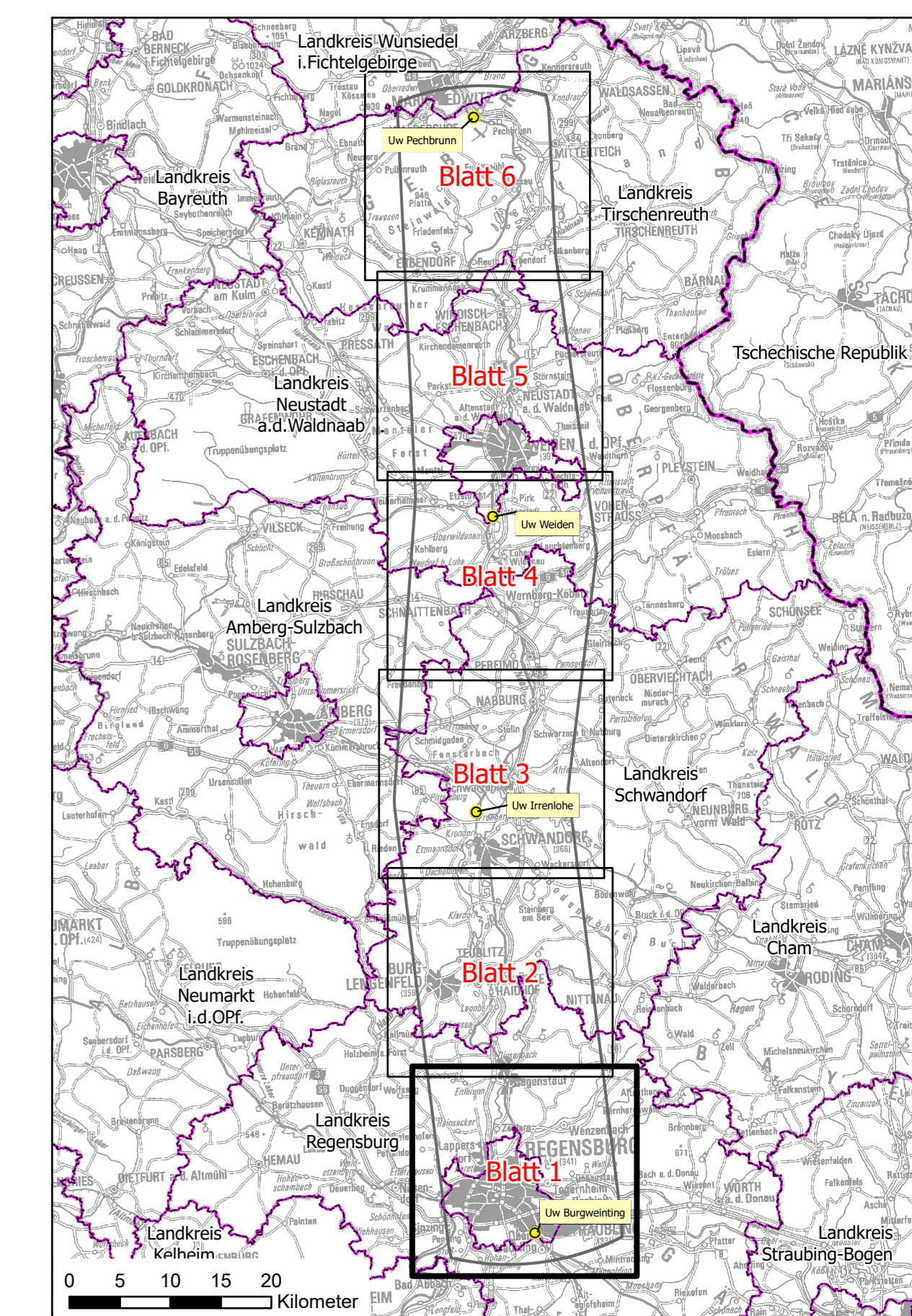
-  Autobahn
-  Bundesstraße
-  Bundesstraße Planung
-  Bahnstrecke
-  Hafen
-  Fluggelände
-  Verkehrslandesplatz Bestand
-  Verkehrslandesplatz Planung
-  Schutzabstand Segelfluggplatz 2 km
-  Schutzabstand Verkehrslandeplatz 4 km

Energieversorgung

-  Fremdleitungen
-  Ostbayernring
-  SuedOstLink
-  Gasfermleitung Bestand
-  Gasfermleitung Planung
-  Windkraftanlage Bestand
-  Windkraftanlage Planung
-  Photovoltaikanlage Bestand
-  Photovoltaikanlage Planung
-  Kraftwerk
-  Umspannwerk

Nachrichtlich

-  Unterwerkstandorte
-  Vorzugstrassenkorridor
-  Untersuchungsraum
-  Kreisgrenze
-  Gemeindegrenze





Maßstab: 1:25.000

0 0,5 1 1,5 2 Kilometer



Datum	Änderung	Name	Firma
entworfen	Datum	Name	aufgestellt:
geprüft	02/2025	she	Buchum, den 24.02.2025
bearbeitet			
techn.gepr.			
Planzprüfer			
Maßstab	110-kV-Bahnstromfernleitung UW Burgweinting - UW Irrenlohe - UW WiesauPechbrunn		
1:25.000	Anlage 4.6: Wirtschaft, Verkehr und Energie		

 FROELICH & SPORBECK UMWELTPLANUNG UND BERATUNG	 DB Energie - wir gestalten Zukunft.
G.031179770	Ersatz für:
Stand vom:	24.02.2025
Blatt:	1 von 6

110-kV-Bahnstromfernleitung UW Burgweinting - UW Irrenlohe - UW Pechbrunn

Karte 6: Wirtschaft, Verkehr und Energieversorgung

Wirtschaft

- Vorranggebiet für die Gewinnung von Bodenschätzen
- Vorbehaltsgebiet für die Gewinnung von Bodenschätzen

Verkehr

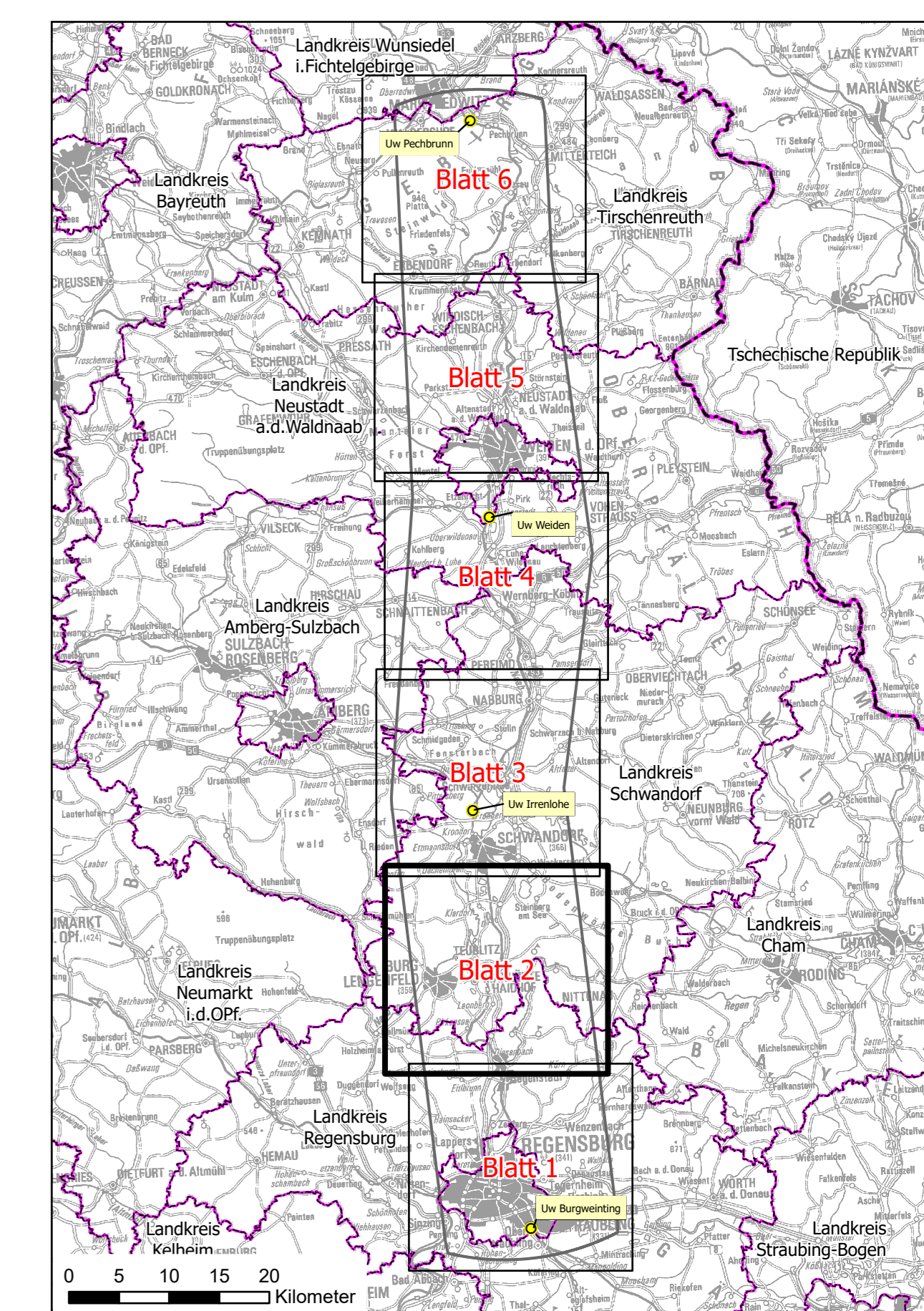
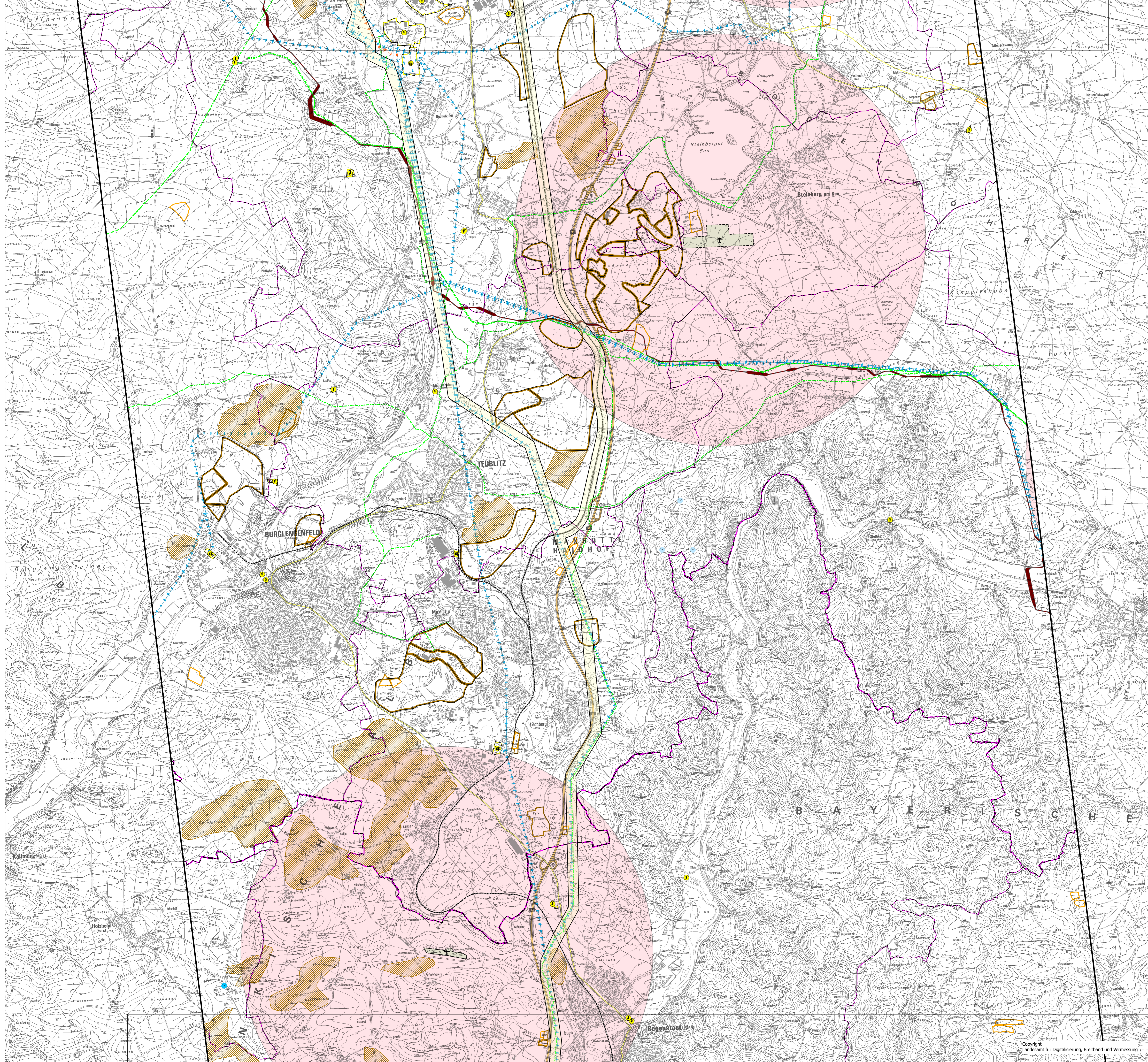
- Autobahn
- Bundesstraße
- Bundesstraße Planung
- Bahnstrecke
- Hafen
- Fluggelände
- Verkehrsländesplatz Bestand
- Verkehrsländesplatz Planung
- Schutzabstand Segelfluggelände 2 km
- Schutzabstand Verkehrslandeplatz 4 km

Energieversorgung

- Fremdleitungen
- Ostbayernring
- SuedOstLink
- Gasfernleitung Bestand
- Gasfernleitung Planung
- Windkraftanlage Bestand
- Windkraftanlage Planung
- Photovoltaikanlage Bestand
- Photovoltaikanlage Planung
- Kraftwerk
- Umspannwerk

Nachrichtlich

- Unterwerkstandorte
- Vorzugstrassenkorridor
- Untersuchungsraum
- Kreisgrenze
- Gemeindegrenze



Maßstab: 1:25.000
0 0,5 1 1,5 2 Kilometer



Datum	Änderung		Name	Firma
entworfen	Datum	Name	aufgestellt:	
geprüft	02/2025	she	Bochum, den 24.02.2025	
bearbeitet			DB Energie GmbH	
techn.gepr.			Sandstr. 35 - 40 90443 Nürnberg Nürnberg, den	
Planprüfer	110-kV-Bahnstromfernleitung UW Burgweinting - UW Irrenlohe - UW Pechbrunn			
Maßstab	Anlage 4.6: Wirtschaft, Verkehr und Energie			G.031179770
1:25.000				Ersatz für: Stand vom: 24.02.2025 Blatt: 2 von 6

110-kV-Bahnstromfernleitung UW Burgweinting - UW Irrenlohe - UW Pechbrunn

Karte 6: Wirtschaft, Verkehr und Energieversorgung

Wirtschaft

- Vorranggebiet für die Gewinnung von Bodenschätzen
- Vorbehaltsgebiet für die Gewinnung von Bodenschätzen

Verkehr

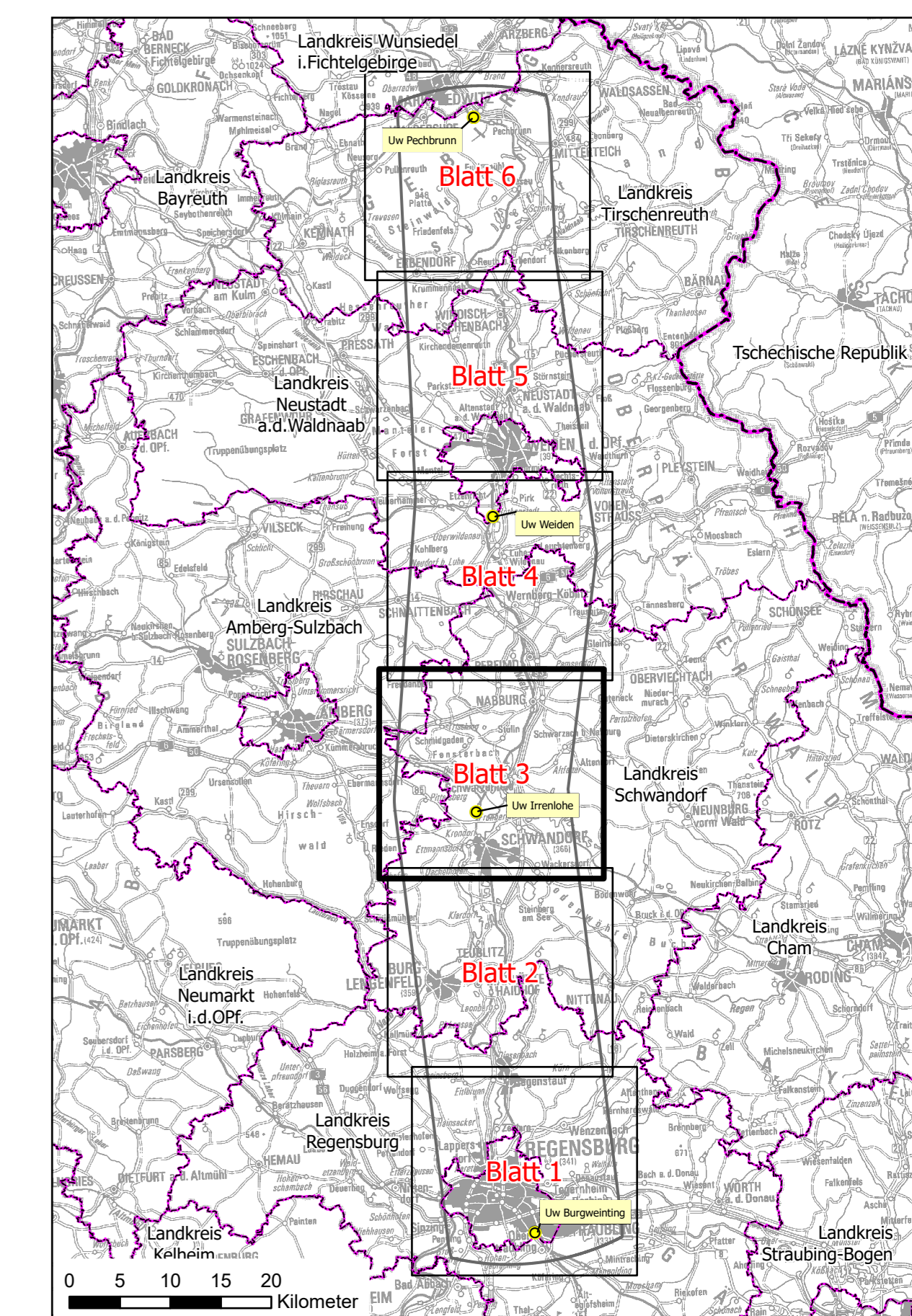
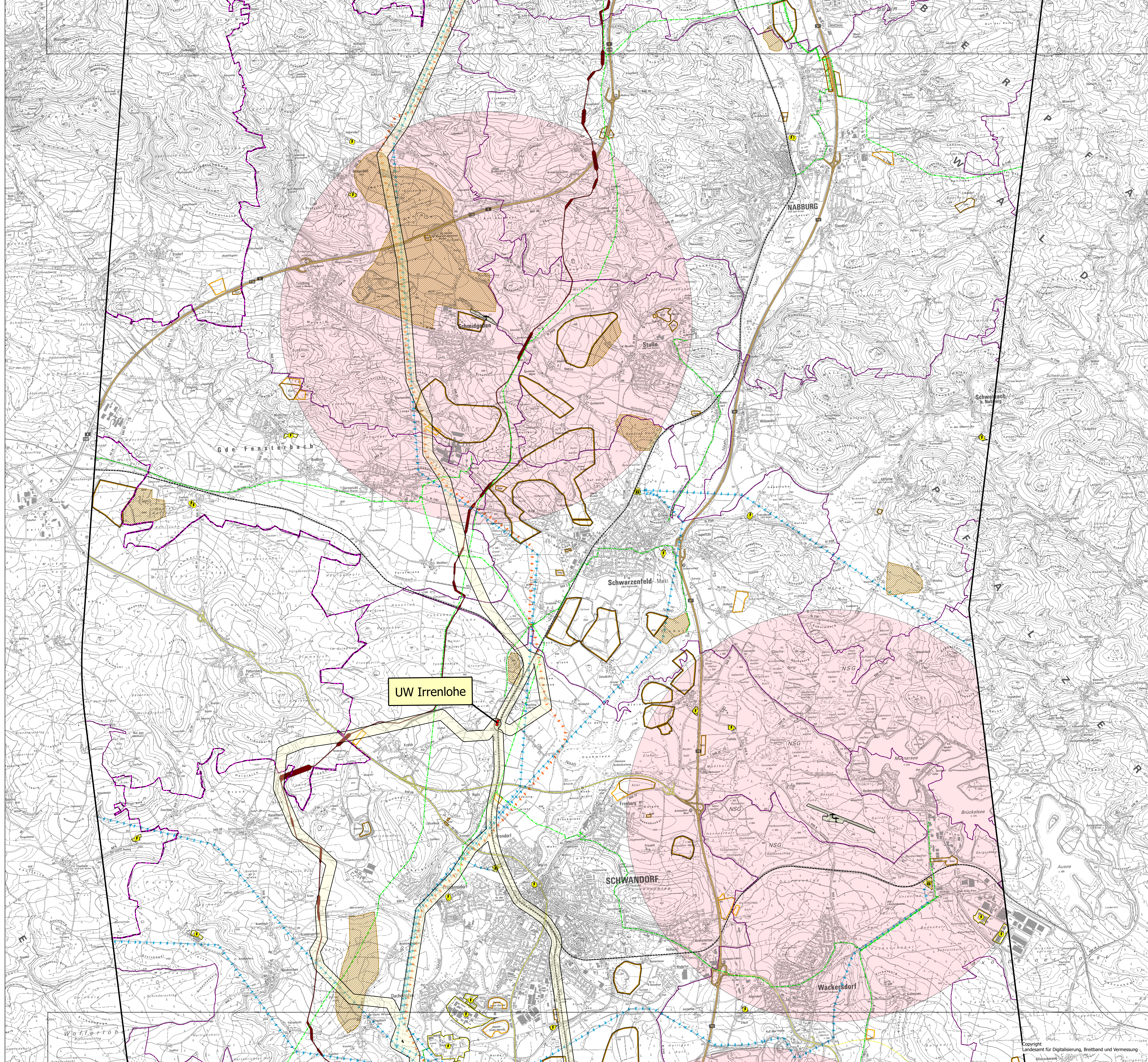
- Autobahn
- Bundesstraße
- Bundesstraße Planung
- Bahnstrecke
- Hafen
- Fluggelände
- Verkehrsanlageplatz Bestand
- Verkehrsanlageplatz Planung
- Schutzabstand Segelfluggelände 2 km
- Schutzabstand Verkehrslandeplatz 4 km

Energieversorgung

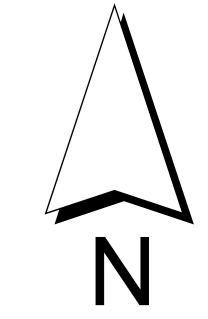
- Fremdleitungen
- Ostbayernring
- SuedOstLink
- Gasfermentation Bestand
- Gasfermentation Planung
- Windkraftanlage Bestand
- Windkraftanlage Planung
- Photovoltaikanlage Bestand
- Photovoltaikanlage Planung
- Kraftwerk
- Umspannwerk

Nachrichtlich

- Unterwerkstandorte
- Vorzugstrassenkorridor
- Untersuchungsraum
- Kreisgrenze
- Gemeindegrenze



Maßstab: 1:25.000
0 0,5 1 1,5 2 Kilometer



Datum	Änderung	Name	Firma
entworfen	Datum	Name	ausgestellt:
geprüft	02/2025	she	Buchum, den 24.02.2025
bearbeitet		DB Energie GmbH	Sandstr. 38 - 40
techn.gepr.		90443 Nürnberg	Nürnberg, den
Planprüfer			
Maßstab	110-kV-Bahnstromfernleitung UW Burgweinting - UW Irrenlohe - UW Wiesau/Pechbrunn		
1:25.000	Anlage 4.6: Wirtschaft, Verkehr und Energie		
			G.031179770
			Ersatz für:
			Stand vom: 24.02.2025
			Blatt: 3 von 6

110-kV-Bahnstromfernleitung UW Burgweinting - UW Irrenlohe - UW Pechbrunn

Karte 6: Wirtschaft, Verkehr und Energieversorgung

Wirtschaft

- Vorranggebiet für die Gewinnung von Bodenschätzen
- Vorbehaltsgebiet für die Gewinnung von Bodenschätzen

Verkehr

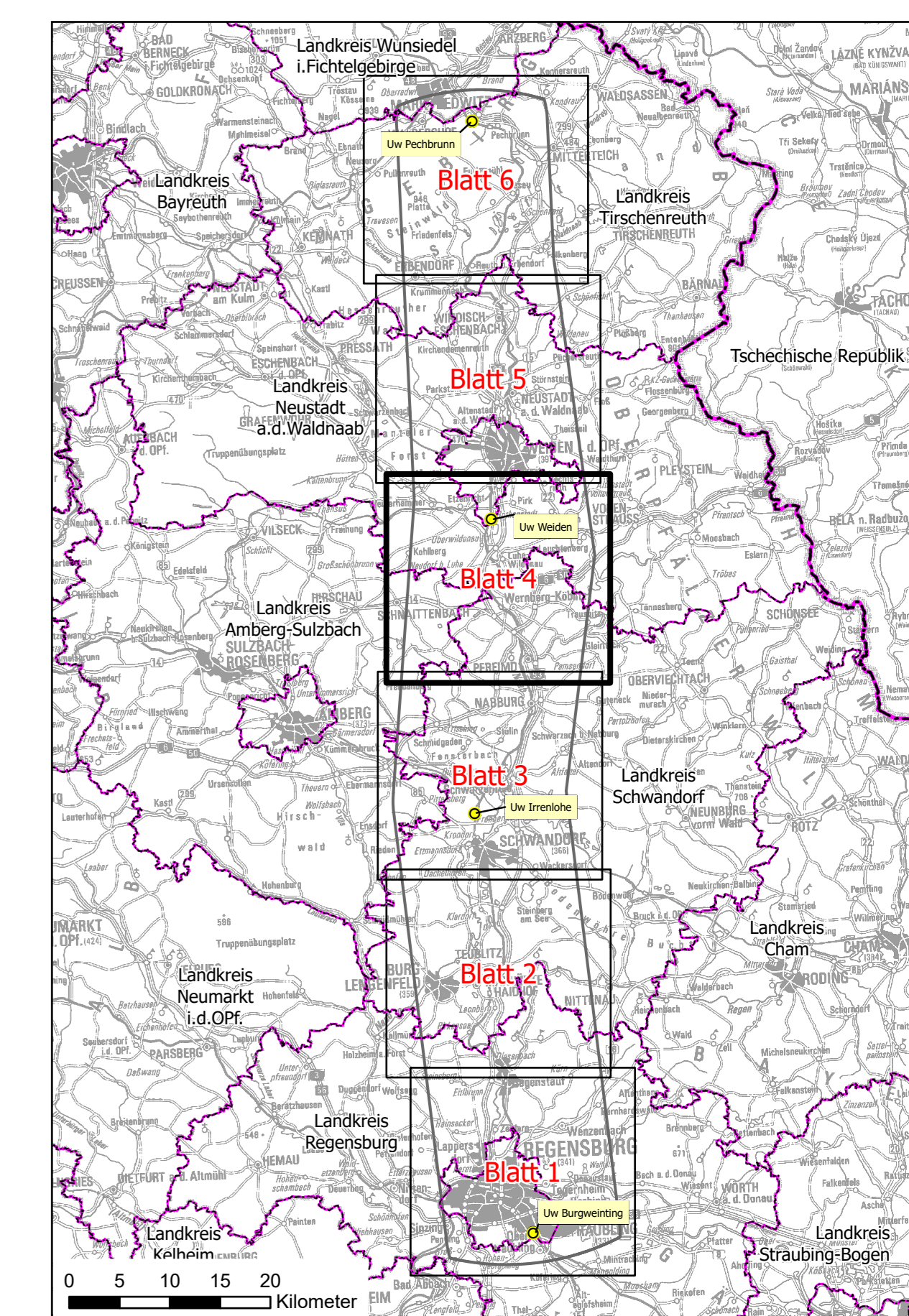
- Autobahn
- Bundesstraße
- Bundesstraße Planung
- Bahnstrecke
- Hafen
- Fluggelände
- Verkehrsanlageplatz Bestand
- Verkehrsanlageplatz Planung
- Schutzabstand Segelfluggelände 2 km
- Schutzabstand Verkehrslandeplatz 4 km

Energieversorgung

- Fremdleitungen
- Ostbayernring
- SuedOstLink
- Gasfernleitung Bestand
- Gasfernleitung Planung
- Windkraftanlage Bestand
- Windkraftanlage Planung
- Photovoltaikanlage Bestand
- Photovoltaikanlage Planung
- Kraftwerk
- Umspannwerk

Nachrichtlich

- Unterwerkstandorte
- Vorzugstrassenkorridor
- Untersuchungsraum
- Kreisgrenze
- Gemeindegrenze



Maßstab: 1:25.000
0 0,5 1 1,5 2 Kilometer



Datum	Änderung	Name	Firma
entworfen	Datum	Name	ausgestellt:
geprüft	02/2025	she	Buchum, den 24.02.2025
bearbeitet		DB Energie GmbH	
techn.gepr.		Sandstr. 35-40	
Planprüfer		90443 Nürnberg	
		Nürnberg, den	
Maßstab	1:25.000	110-kV-Bahnstromfernleitung UW Burgweinting - UW Irrenlohe - UW Wiesau/Pechbrunn	G.031179770
		Anlage 4.6: Wirtschaft, Verkehr und Energie	Ersatz für: 24.02.2025
			Stand vom: 24.02.2025
			Blatt: 4 von 6

110-kV-Bahnstromfernleitung UW Burgweinting - UW Irrenlohe - UW Pechbrunn

Karte 6: Wirtschaft, Verkehr und Energieversorgung

Wirtschaft

- Vorranggebiet für die Gewinnung von Bodenschätzen
- Vorbehaltsgebiet für die Gewinnung von Bodenschätzen

Verkehr

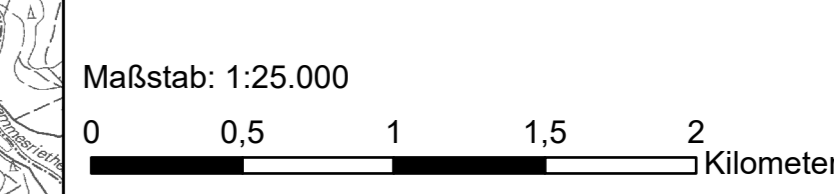
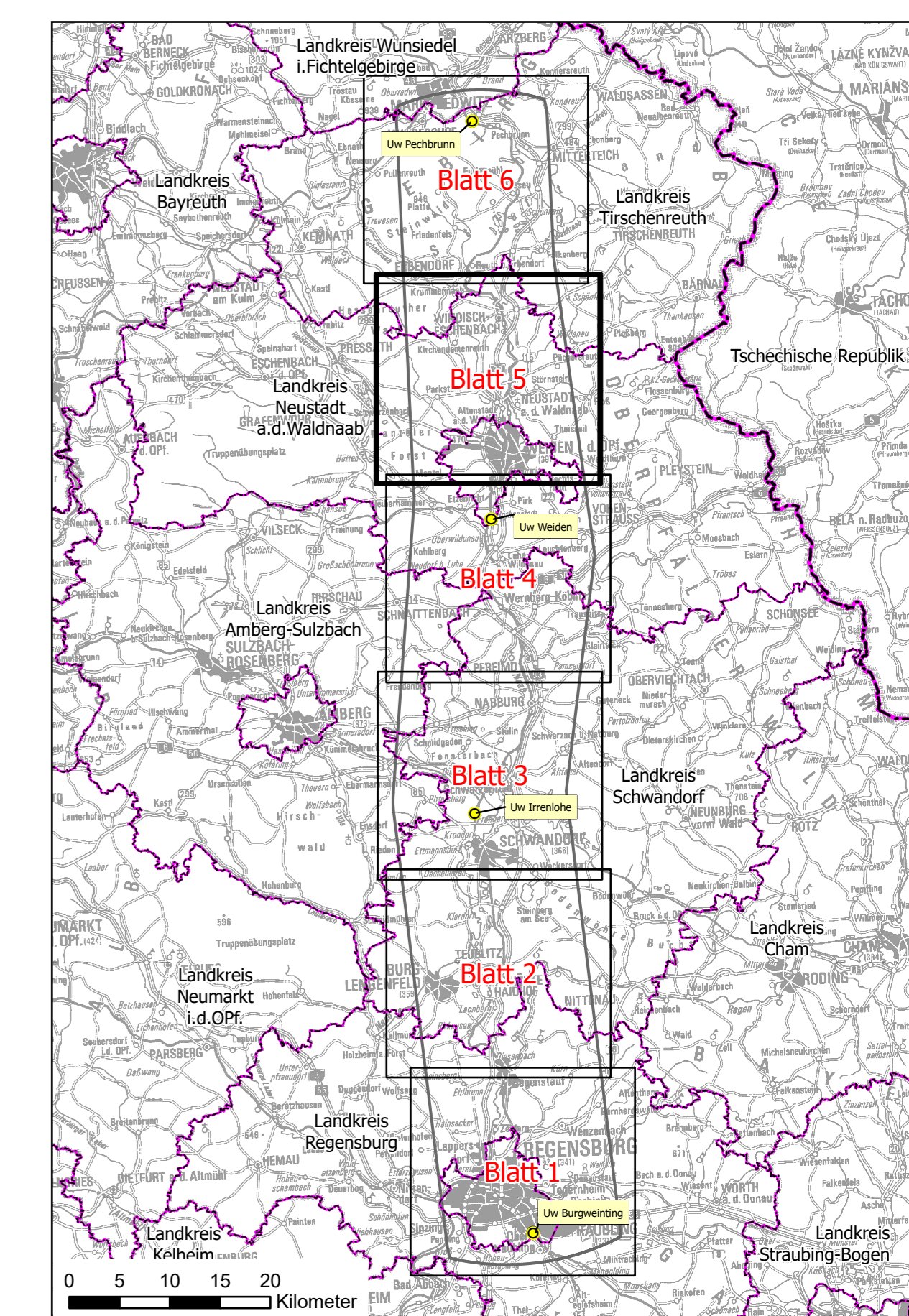
- Autobahn
- Bundesstraße
- Bundesstraße Planung
- Bahnstrecke
- Hafen
- Fluggelände
- Verkehrslandesplatz Bestand
- Verkehrslandesplatz Planung
- Schutzabstand Segelfluggelände 2 km
- Schutzabstand Verkehrslandeplatz 4 km

Energieversorgung

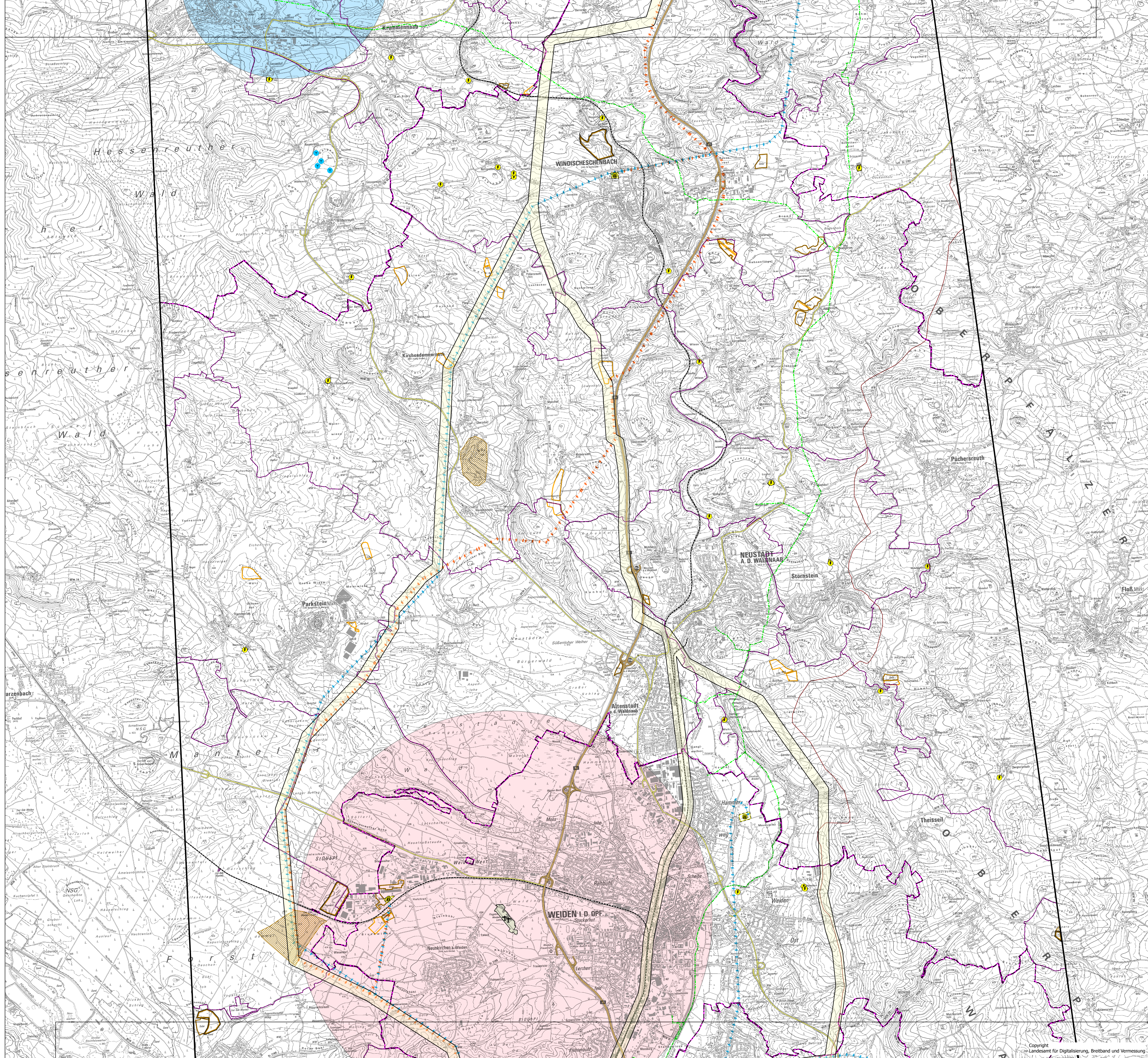
- Fremdleitungen
- Ostbayernring
- SuedOstLink
- Gasfernleitung Bestand
- Gasfernleitung Planung
- Windkraftanlage Bestand
- Windkraftanlage Planung
- Photovoltaikanlage Bestand
- Photovoltaikanlage Planung
- Kraftwerk
- Umspannwerk

Nachrichtlich

- Unterwerkstandorte
- Vorzugstrassenkorridor
- Untersuchungsraum
- Kreisgrenze
- Gemeindegrenze



Datum	Änderung	Name	Firma
entworfen	Datum	Name	ausgestellt: Buchum, den 24.02.2025
geprüft	02/2025	she	
bearbeitet		DB Energie GmbH	
techn.gepr.		Sandstr. 35-40	
Planprüfer		90443 Nürnberg	
		Nürnberg, den	
Maßstab	110-kV-Bahnstromfernleitung UW Burgweinting - UW Irrenlohe - UW Wiesau/Pechbrunn	G.031179770	
1:25.000	Anlage 4.6: Wirtschaft, Verkehr und Energie	Ersatz für: 24.02.2025	
		Stand vom: 24.02.2025	
		Blatt: 5 von 6	



110-kV-Bahnstromfernleitung UW Burgweinting - UW Irrenlohe - UW Pechbrunn

Karte 6: Wirtschaft, Verkehr und Energieversorgung

Wirtschaft

- Vorranggebiet für die Gewinnung von Bodenschätzen
- Vorbehaltsgebiet für die Gewinnung von Bodenschätzen

Verkehr

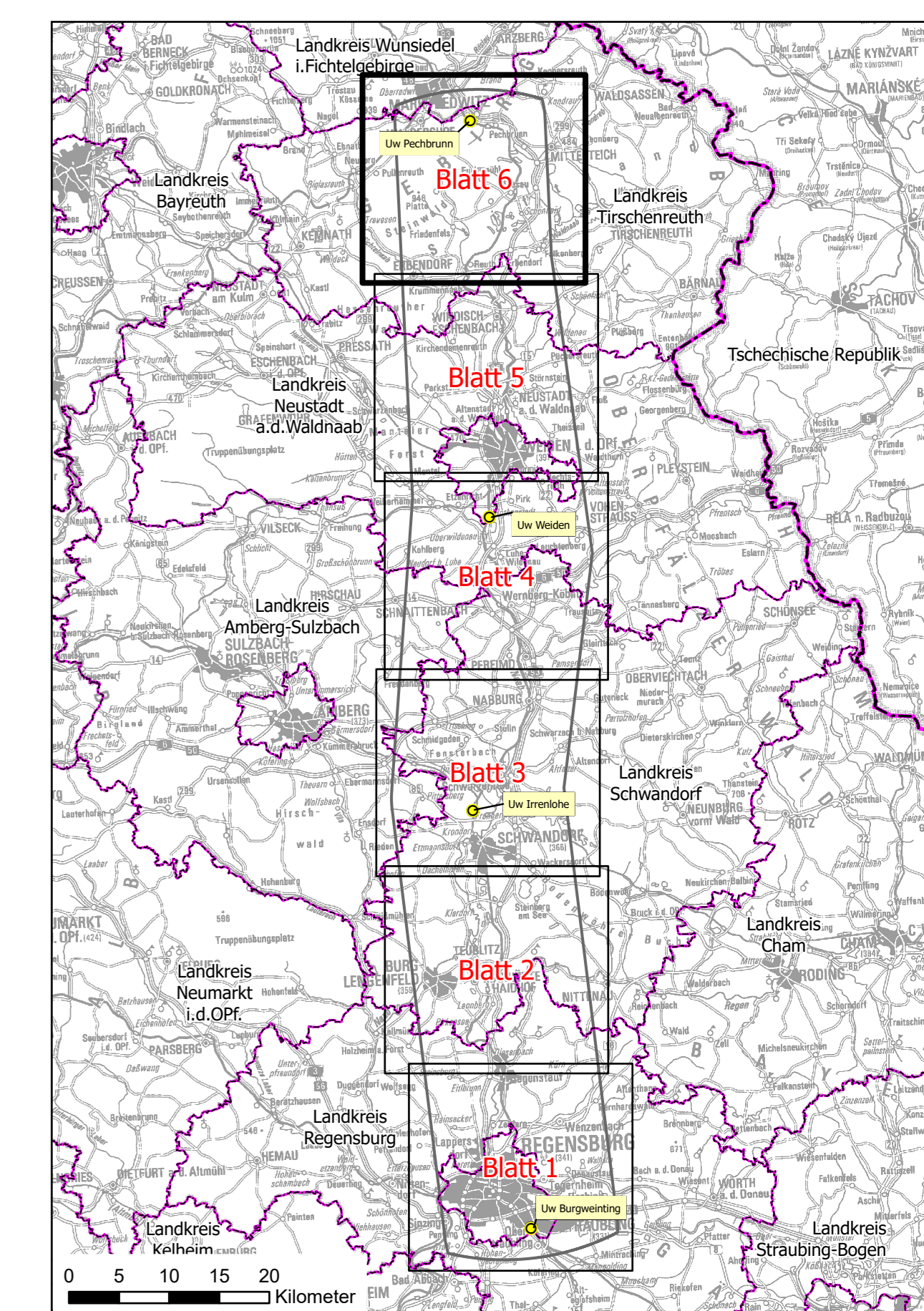
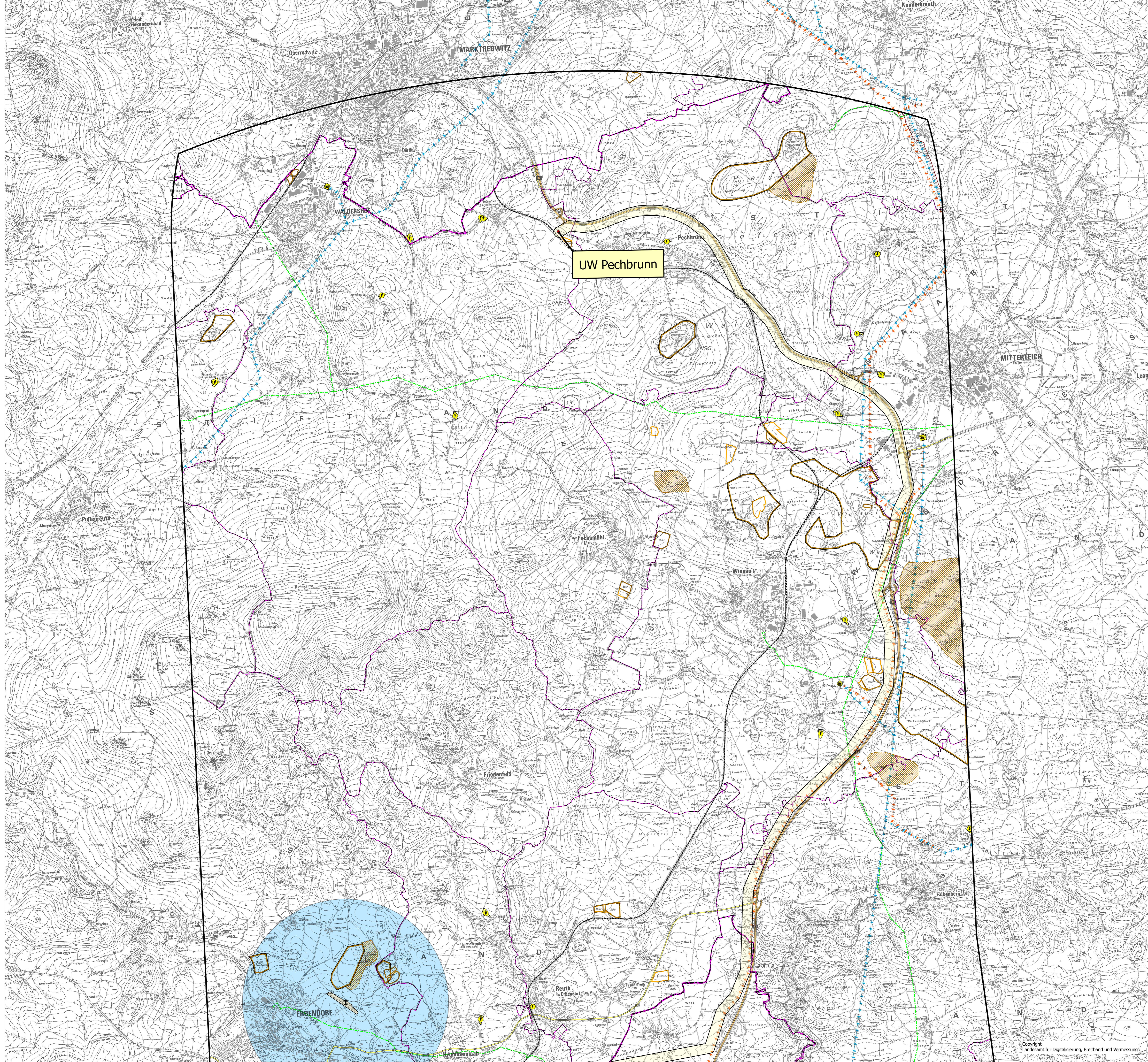
- Autobahn
- Bundesstraße
- Bundesstraße Planung
- Bahnstrecke
- Hafen
- Fluggelände
- Verkehrslandesplatz Bestand
- Verkehrslandesplatz Planung
- Schutzabstand Segelfluggelände 2 km
- Schutzabstand Verkehrslandeplatz 4 km

Energieversorgung

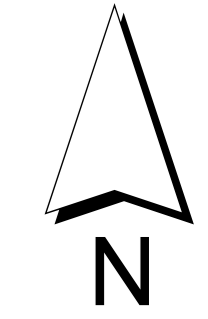
- Fremdleitungen
- Ostbayernring
- SuedOstLink
- Gasfermleitung Bestand
- Gasfermleitung Planung
- Windkraftanlage Bestand
- Windkraftanlage Planung
- Photovoltaikanlage Bestand
- Photovoltaikanlage Planung
- Kraftwerk
- Umspannwerk

Nachrichtlich

- Unterwerkstandorte
- Vorzugstrassenkorridor
- Untersuchungsraum
- Kreisgrenze
- Gemeindegrenze



Maßstab: 1:25.000
0 0,5 1 1,5 2 Kilometer



Datum	Änderung	Name	Firma
entworfen	Datum	Name	ausgestellt:
geprüft	02/2025	Bochum, den 24.02.2025	
bearbeitet		DB Energie GmbH	
techn.gepr.		Sandstr. 35-40	
Planprüfer		90443 Nürnberg	
		Nürnberg, den	
Maßstab	110-kV-Bahnstromfernleitung UW Burgweinting - UW Irrenlohe - UW Wiesau/Pechbrunn		G.031179770
1:25.000	Anlage 4.6: Wirtschaft, Verkehr und Energie		Ersatz für: 24.02.2025
			Stand vom: 24.02.2025
			Blatt: 6 von 6