









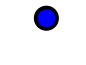


110-kV-Bahnstromfernleitung  
 UW Burgweinting - UW Irrenlohe  
 - UW Pechbrunn

Karte 7: Wasserwirtschaft



Grundwasser

-  Wasserschutzgebiet Zone I
-  Wasserschutzgebiet Zone II
-  Wasserschutzgebiet Zone III
-  Heilquellenschutzgebiet Zone I
-  Heilquellenschutzgebiet Zone A
-  Heilquellenschutzgebiet Zone B, C, D
-  Vorbehaltsgebiet für Wasserversorgung
-  Vorranggebiet für Wasserversorgung




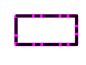

Oberflächengewässer

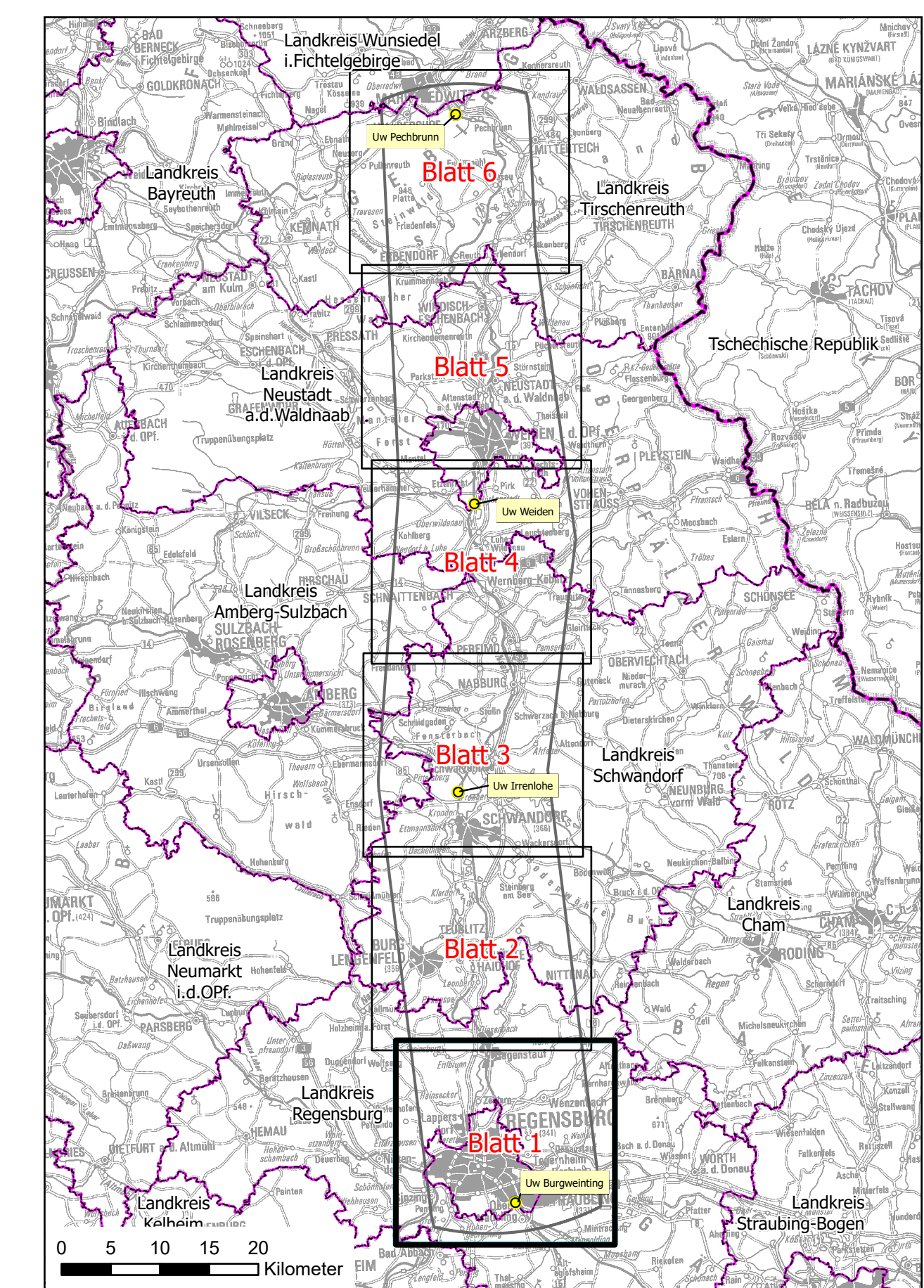
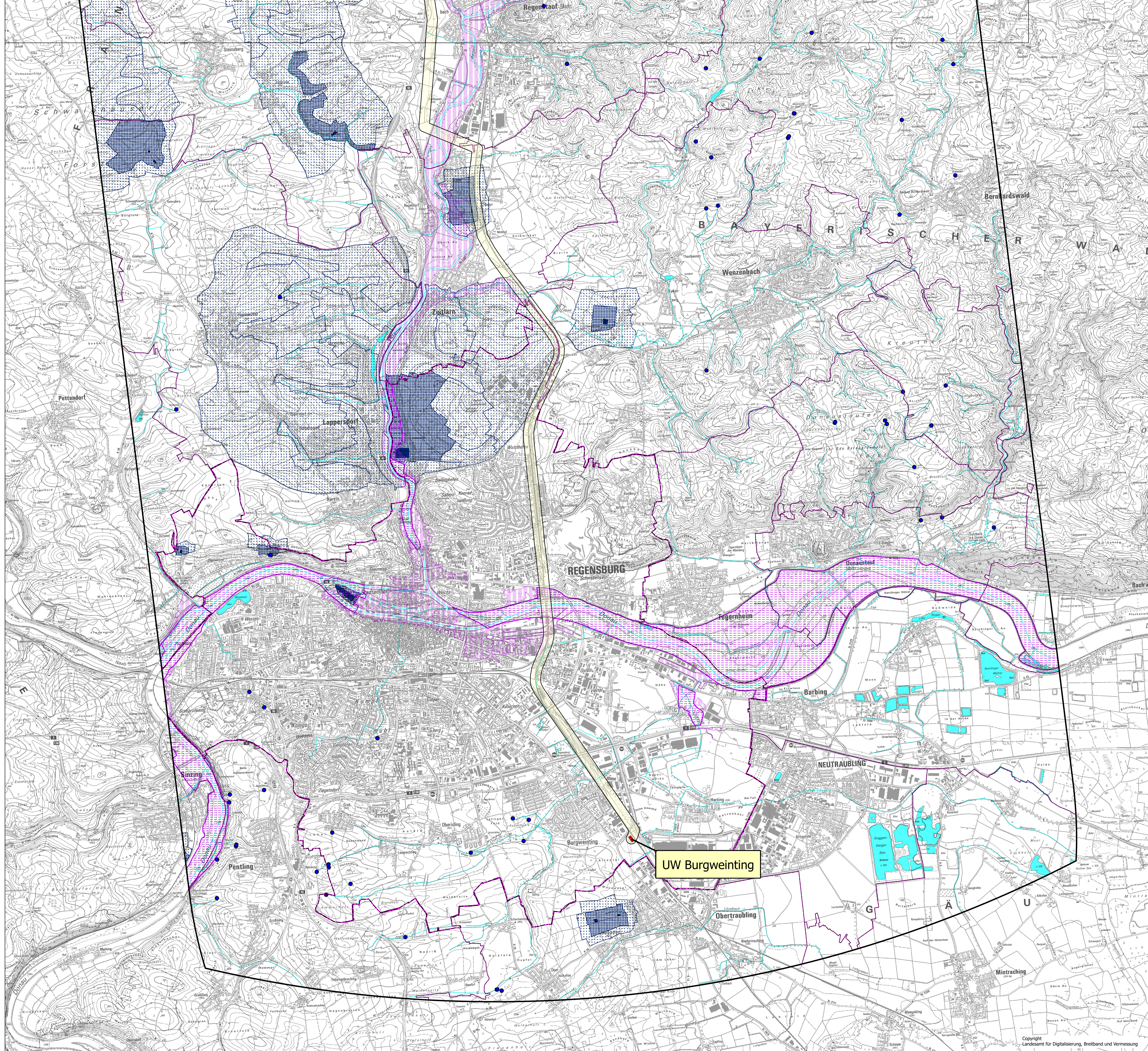
-  Quellen
-  Fließgewässer
-  Stillgewässer

Hochwasserschutz

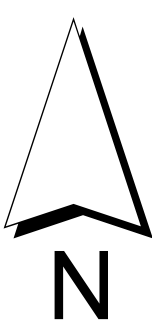
-  Überschwemmungsgebiet
-  Vorranggebiet für Hochwasserschutz

Nachrichtlich

-  Unterwerkstandorte
-  Vorzugstrassenkorridor
-  Untersuchungsraum
-  Kreisgrenze
-  Gemeindegrenze



Maßstab: 1:25.000



Datum	Änderung	Name	Firma
entworfen	Datum	Name	aufgestellt:
geprüft	02/2025	she	Buchum, den 24.02.2025
bearbeitet			
techn.gepr.			
Planzprüfer			
Maßstab	110-kV-Bahnstromfernleitung UW Burgweinting - UW Irrenlohe - UW Wiesau/Pechbrunn		
1:25.000	Anlage 4.7: Wasserwirtschaft		

 FROELICH & SPORBECK UMWELTPLANUNG UND BERATUNG	 DB Energie - wir gestalten Zukunft.
G.031179770	Ersatz für:
	Stand vom: 24.02.2025
	Blatt: 1 von 6



110-kV-Bahnstromfernleitung  
UW Burgweinting - UW Irrenlohe  
- UW Pechbrunn

Karte 7: Wasserwirtschaft

Grundwasser

- Wasserschutzgebiet Zone I
- Wasserschutzgebiet Zone II
- Wasserschutzgebiet Zone III
- Heilquellenschutzgebiet Zone I
- Heilquellenschutzgebiet Zone III
- Heilquellenschutzgebiet Zone A
- Heilquellenschutzgebiet Zone B, C, D
- Vorranggebiet für Wasserversorgung
- Vorranggebiet für Wasserversorgung

Oberflächengewässer

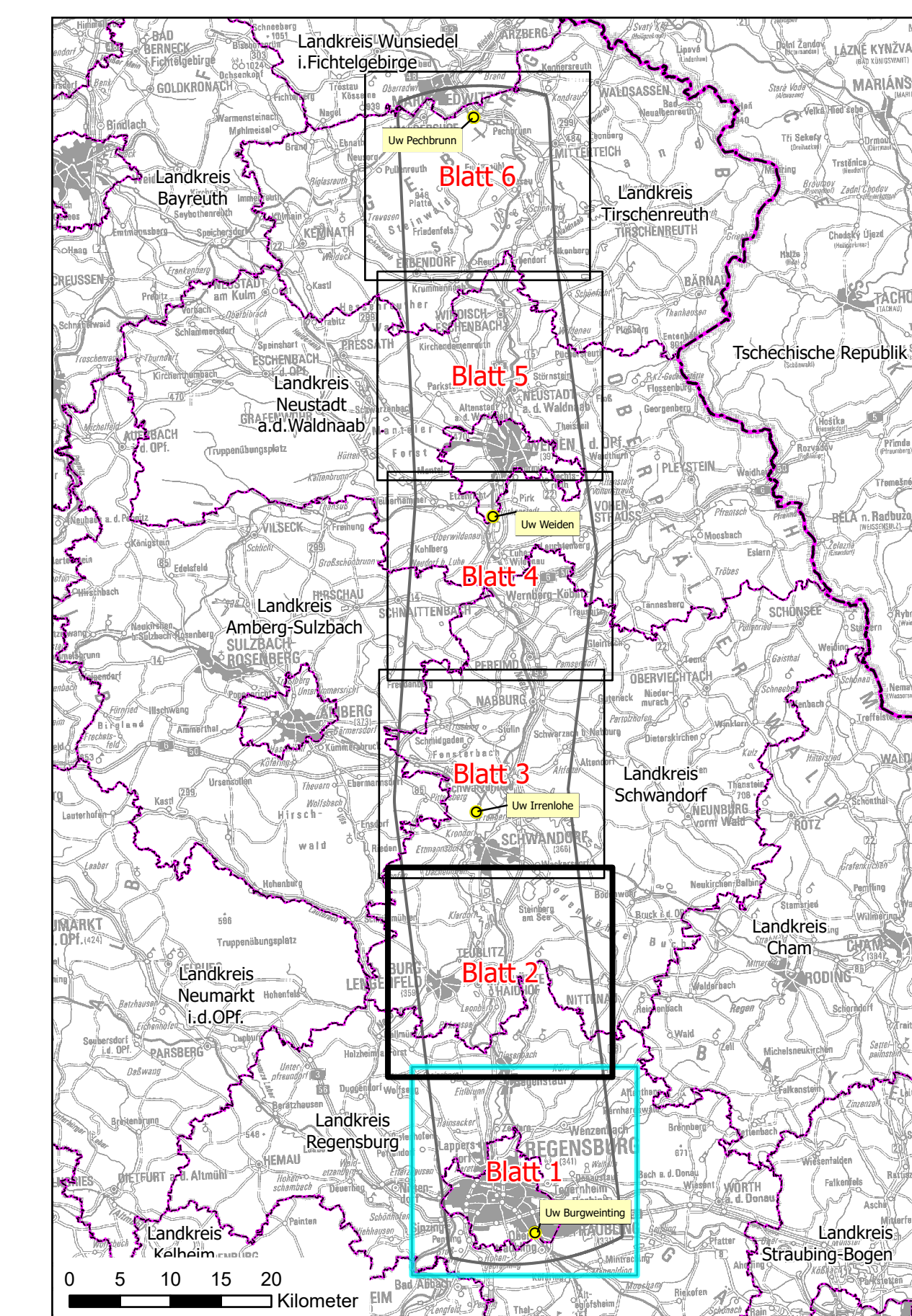
- Quellen
- Fließgewässer
- Stillgewässer

Hochwasserschutz

- Überschwemmungsgebiet
- Vorranggebiet für Hochwasserschutz

Nachrichtlich

- Unterwerkstandorte
- Vorzugstrassenkorridor
- Untersuchungsraum
- Kreisgrenze
- Gemeindegrenze



Maßstab: 1:25.000  
0 0,5 1 1,5 2 Kilometer



Datum	Änderung	Name	Firma
entworfen	02/2025		
geprüft	02/2025		
bearbeitet		DB Energie GmbH	
techn.gepr.		Sandstr. 38 - 40 90443 Nürnberg Nürnberg, den	
Planzprüfer			
Maßstab	110-kV-Bahnstromfernleitung UW Burgweinting - UW Irrenlohe - UW Wiesau/Pechbrunn		G.031179770
1:25.000	Anlage 4.7: Wasserwirtschaft		Ersatz für: Stand vom: 24.02.2025 Blatt: 2 von 6





# 110-kV-Bahnstromfernleitung UW Burgweinting - UW Irrenlohe - UW Pechbrunn

## Karte 7: Wasserwirtschaft

### Grundwasser

- Wasserschutzgebiet Zone I
- Wasserschutzgebiet Zone II
- Wasserschutzgebiet Zone III
- Heilquellenschutzgebiet Zone I
- Heilquellenschutzgebiet Zone II
- Heilquellenschutzgebiet Zone A
- Heilquellenschutzgebiet Zone B, C, D
- Vorranggebiet für Wasserversorgung
- Vorranggebiet für Wasserversorgung

### Oberflächengewässer

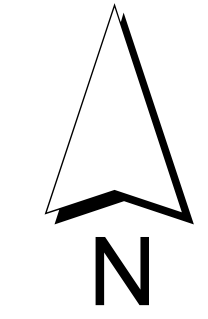
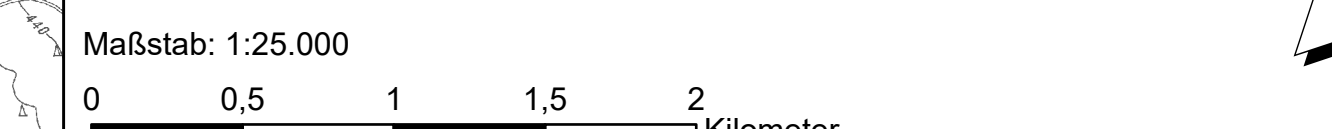
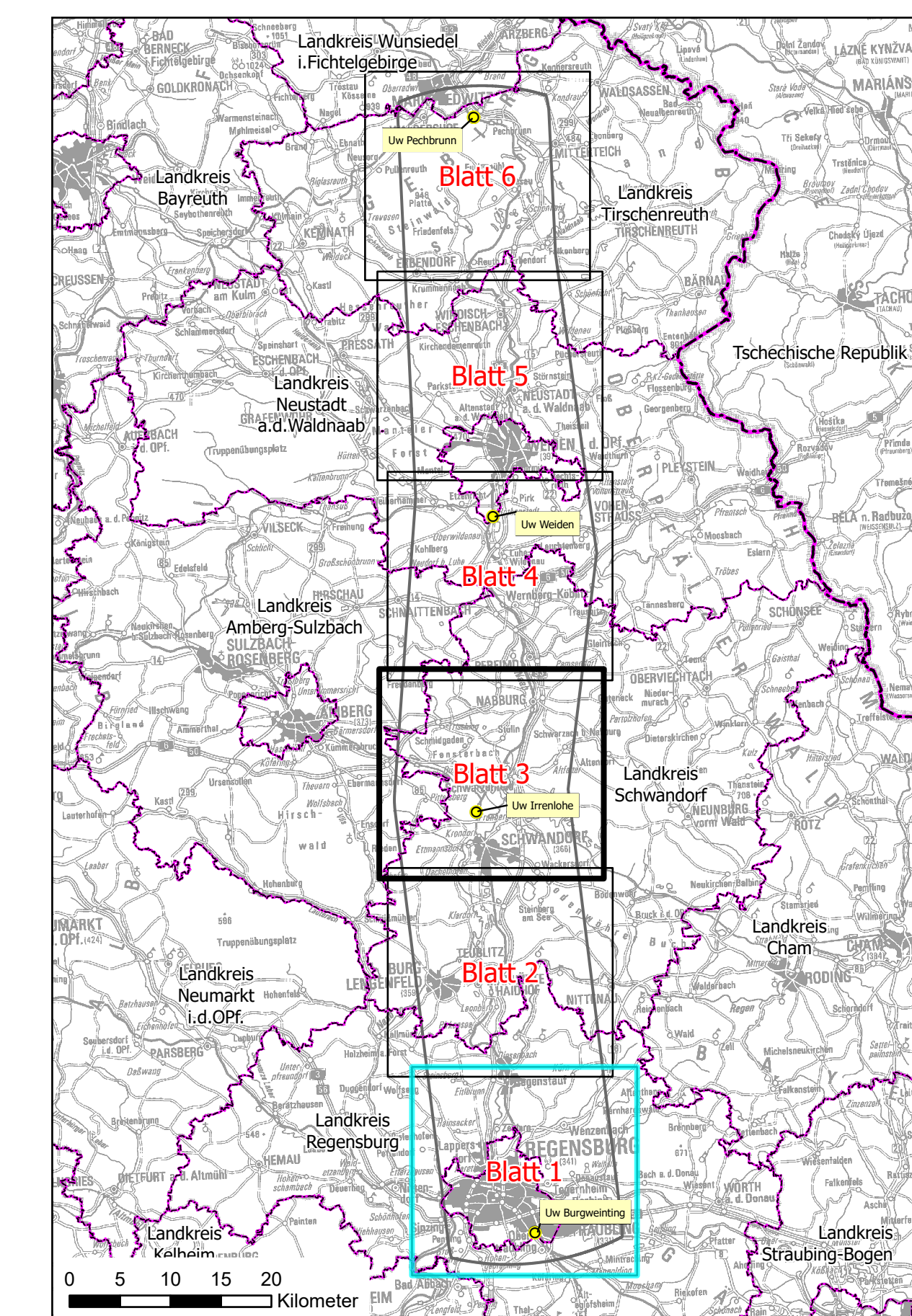
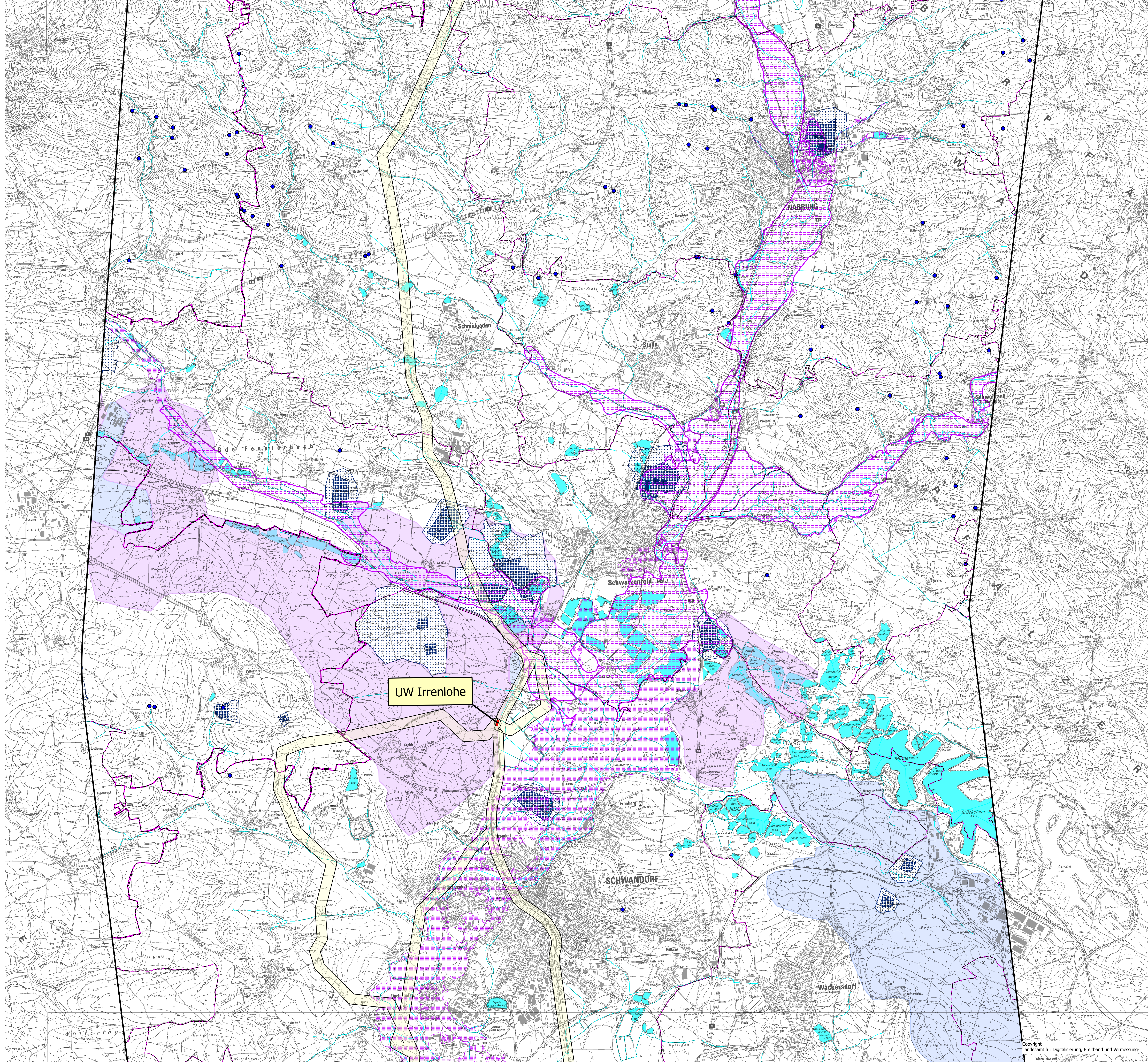
- Quellen
- Fließgewässer
- Stillgewässer

### Hochwasserschutz

- Überschwemmungsgebiet
- Vorranggebiet für Hochwasserschutz

### Nachrichtlich

- Unterwerksstandorte
- Vorzugstrassenkorridor
- Untersuchungsraum
- Kreisgrenze
- Gemeindegrenze



Datum	Änderung	Name	Firma
entworfen	Datum: 02/2025 Name: [ ]	ausgestellt:	Boschum, den 24.02.2025
geprüft	02/2025		
bearbeitet		DB Energie GmbH Sandstr. 38 - 40 90443 Nürnberg Nürnberg, den	
techn.gepr.			
Planprüfer			
Maßstab	1:25.000	110-kV-Bahnstromfernleitung UW Burgweinting - UW Irrenlohe - UW Wiesau/Pechbrunn	Anlage 4.7: Wasserwirtschaft
			G.031179770
			Ersatz für: [ ]
			Stand vom: 24.02.2025
			Blatt: 3 von 6



110-kV-Bahnstromfernleitung  
UW Burgweinting - UW Irrenlohe  
- UW Pechbrunn

Karte 7: Wasserwirtschaft

Grundwasser

- Wasserschutzgebiet Zone I
- Wasserschutzgebiet Zone II
- Wasserschutzgebiet Zone III
- Heilquellenschutzgebiet Zone I
- Heilquellenschutzgebiet Zone A
- Heilquellenschutzgebiet Zone B, C, D
- Vorratsgebiet für Wasserversorgung
- Vorratsgebiet für Wasserversorgung

Oberflächengewässer

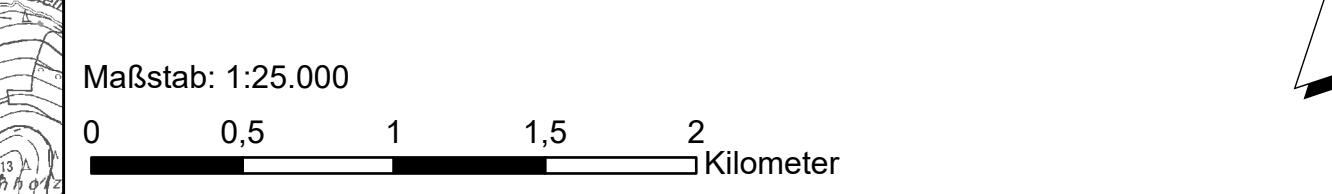
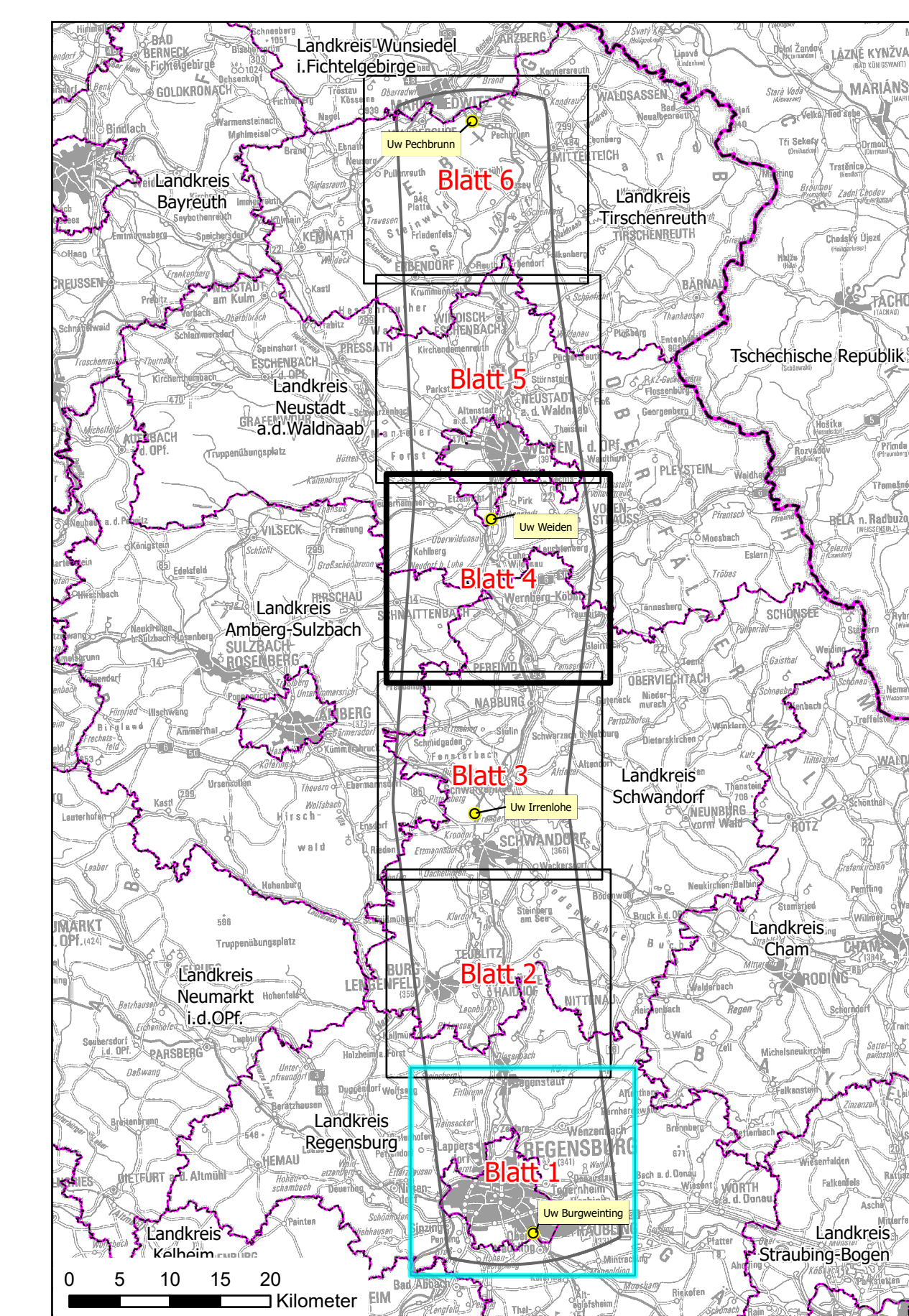
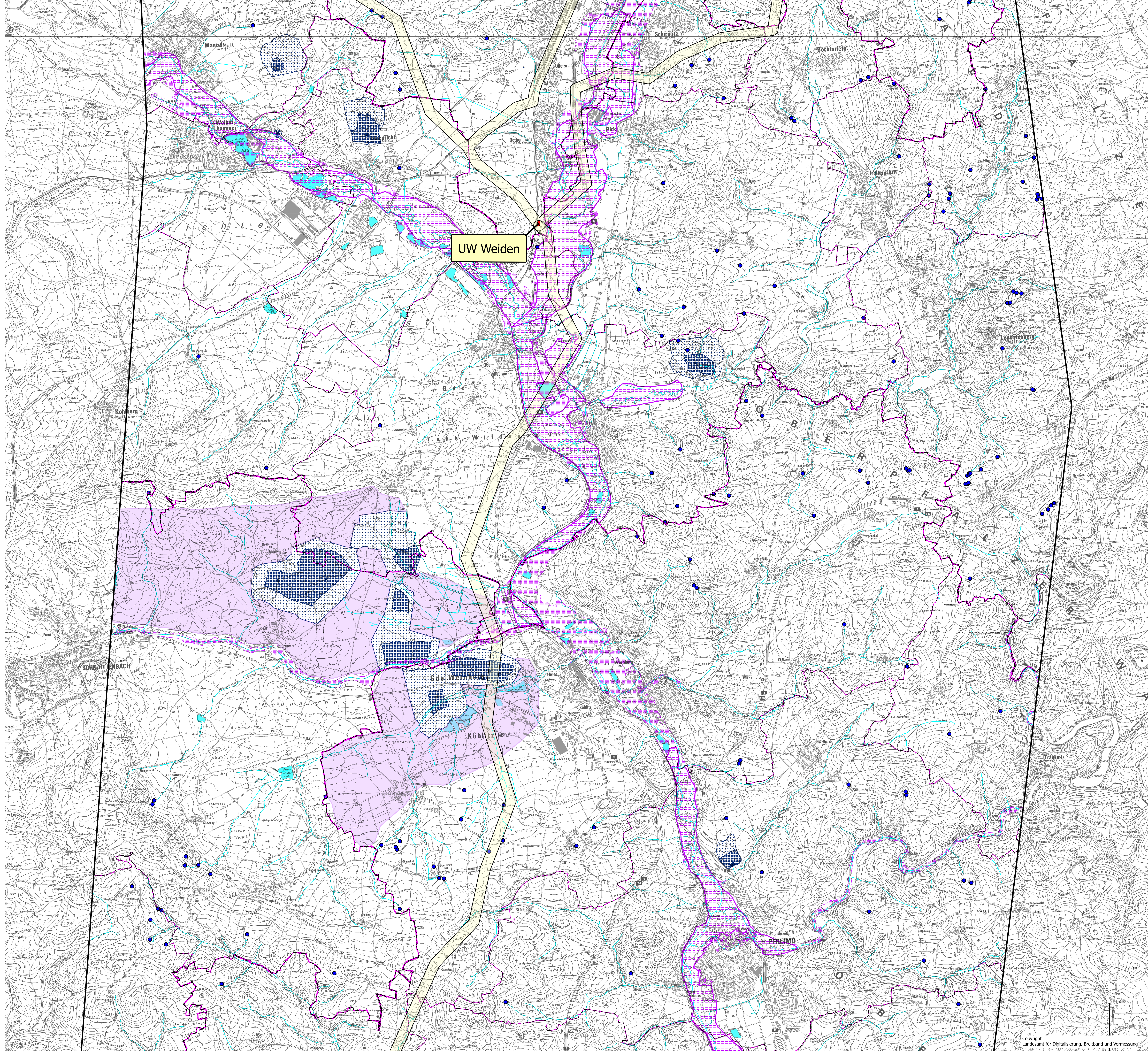
- Quellen
- Fließgewässer
- Stillgewässer

Hochwasserschutz

- Überschwemmungsgebiet
- Vorratsgebiet für Hochwasserschutz

Nachrichtlich

- Unterwerkstandorte
- Vorzugsstrassenkorridor
- Untersuchungsraum
- Kreisgrenze
- Gemeindegrenze












Datum	Änderung	Name	Firma
entworfen	Datum	Name	aufgestellt:
geprüft	02/2025	Bochum, den 24.02.2025	
bearbeitet		DB Energie GmbH	
techn.gepr.		Sandstr. 38 - 40	
		90443 Nürnberg	
		Nürnberg, den	
Planprüfer			
Maßstab	110-kV-Bahnstromfernleitung UW Burgweinting - UW Irrenlohe - UW Pechbrunn		
1:25.000	Anlage 4.7: Wasserwirtschaft		
		G.031179770	
		Ersatz für:	
		Stand vom:	24.02.2025
		Blatt:	4 von 6



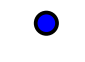


110-kV-Bahnstromfernleitung  
UW Burgweinting - UW Irrenlohe  
- UW Pechbrunn

Karte 7: Wasserwirtschaft



**Grundwasser**

-  Wasserschutzgebiet Zone I
-  Wasserschutzgebiet Zone II
-  Wasserschutzgebiet Zone III
-  Heilquellenschutzgebiet Zone I
-  Heilquellenschutzgebiet Zone II
-  Heilquellenschutzgebiet Zone A
-  Heilquellenschutzgebiet Zone B, C, D
-  Vorbehaltsgebiet für Wasserversorgung
-  Vorranggebiet für Wasserversorgung




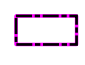

**Oberflächengewässer**

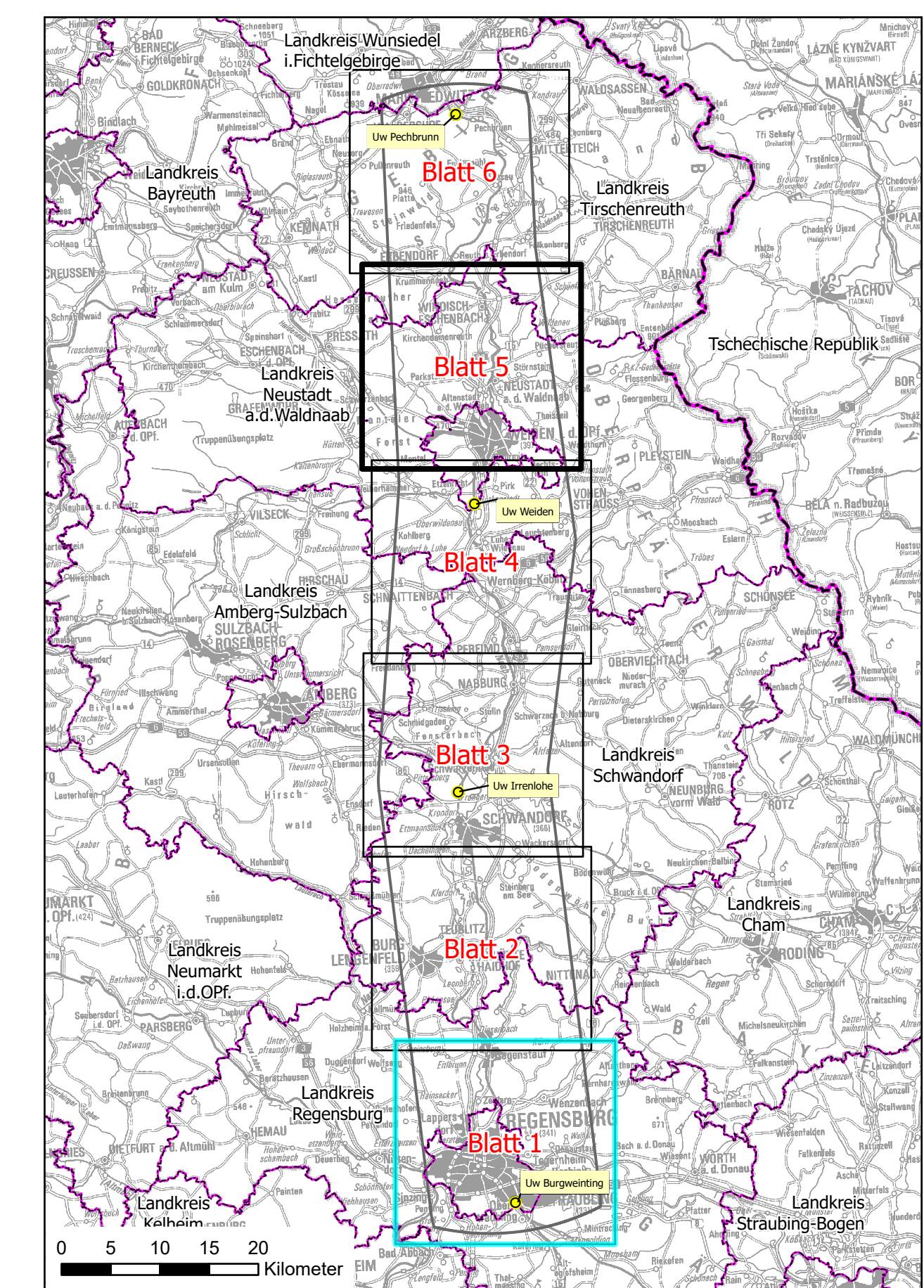
-  Quellen
-  Fließgewässer
-  Stillgewässer

**Hochwasserschutz**

-  Überschwemmungsgebiet
-  Vorranggebiet für Hochwasserschutz

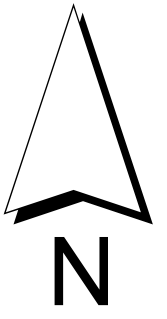
**Nachrichtlich**

-  Unterwerkstandorte
-  Vorzugstrassenkorridor
-  Untersuchungsraum
-  Kreisgrenze
-  Gemeindegrenze



Maßstab: 1:25.000

0 0,5 1 1,5 2 Kilometer



Datum	Änderung	Name	Firma
entworfen	Datum	Name	ausgestellt:
geprüft	02/2025	she	Buchum, den 24.02.2025
bearbeitet		DB Energie GmbH	
techn.gepr.		Sandstr. 38 - 40	
Planprüfer		90443 Nürnberg	
		Nürnberg, den	
Maßstab	110-kV-Bahnstromfernleitung UW Burgweinting - UW Irrenlohe - UW Wiesau/Pechbrunn		
1:25.000	Anlage 4.7: Wasserwirtschaft		
	G.031179770		
	Ersatz für:		
	Stand vom: 24.02.2025		
	Blatt: 5 von 6		



110-kV-Bahnstromfernleitung  
UW Burgweinting - UW Irrenlohe  
- UW Pechbrunn

Karte 7: Wasserwirtschaft

Grundwasser

- Wasserschutzgebiet Zone I
- Wasserschutzgebiet Zone II
- Wasserschutzgebiet Zone III
- Heilquellenschutzgebiet Zone I
- Heilquellenschutzgebiet Zone III
- Heilquellenschutzgebiet Zone A
- Heilquellenschutzgebiet Zone B, C, D
- Vorbehaltsgebiet für Wasserversorgung
- Vorranggebiet für Wasserversorgung

Oberflächengewässer

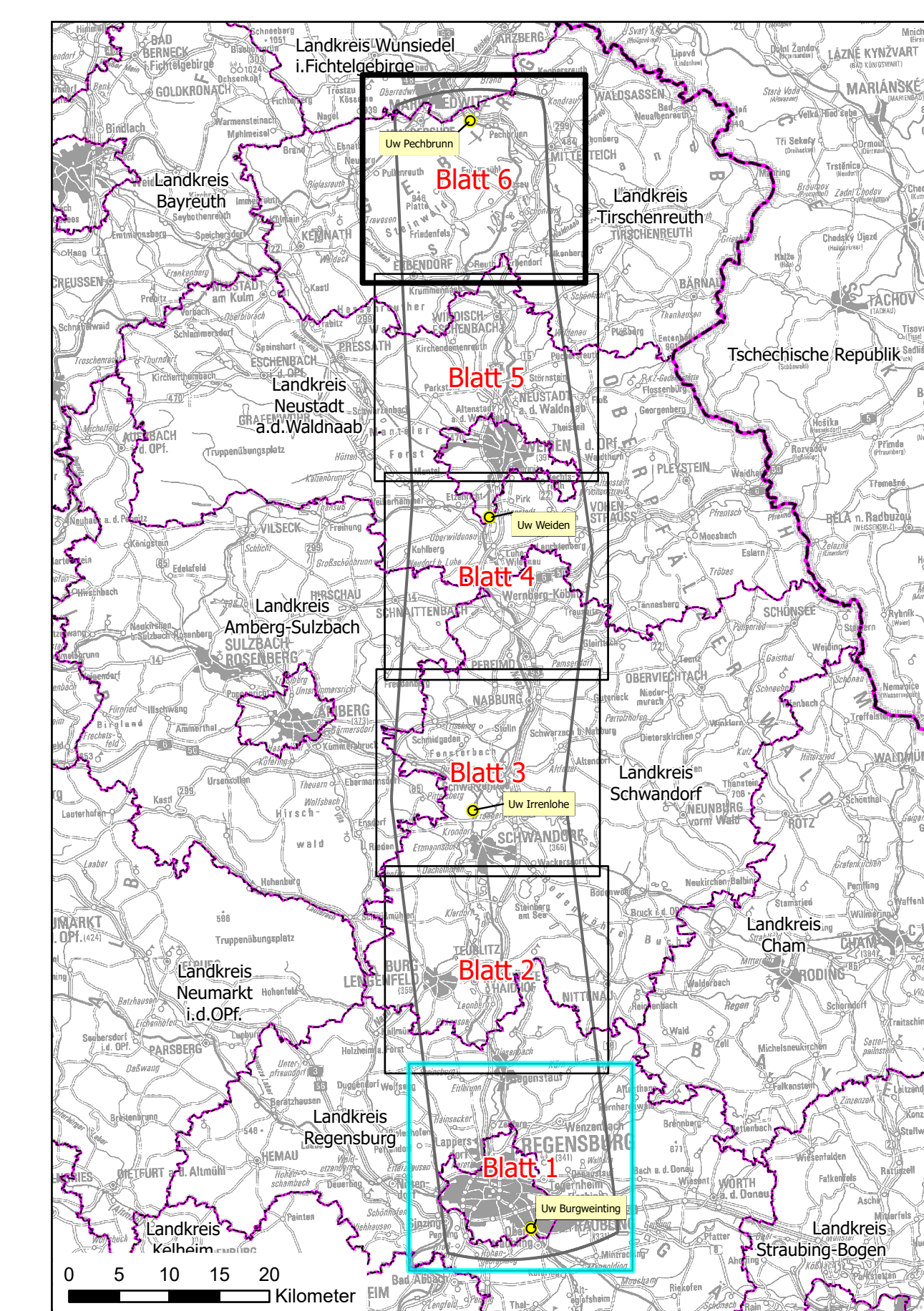
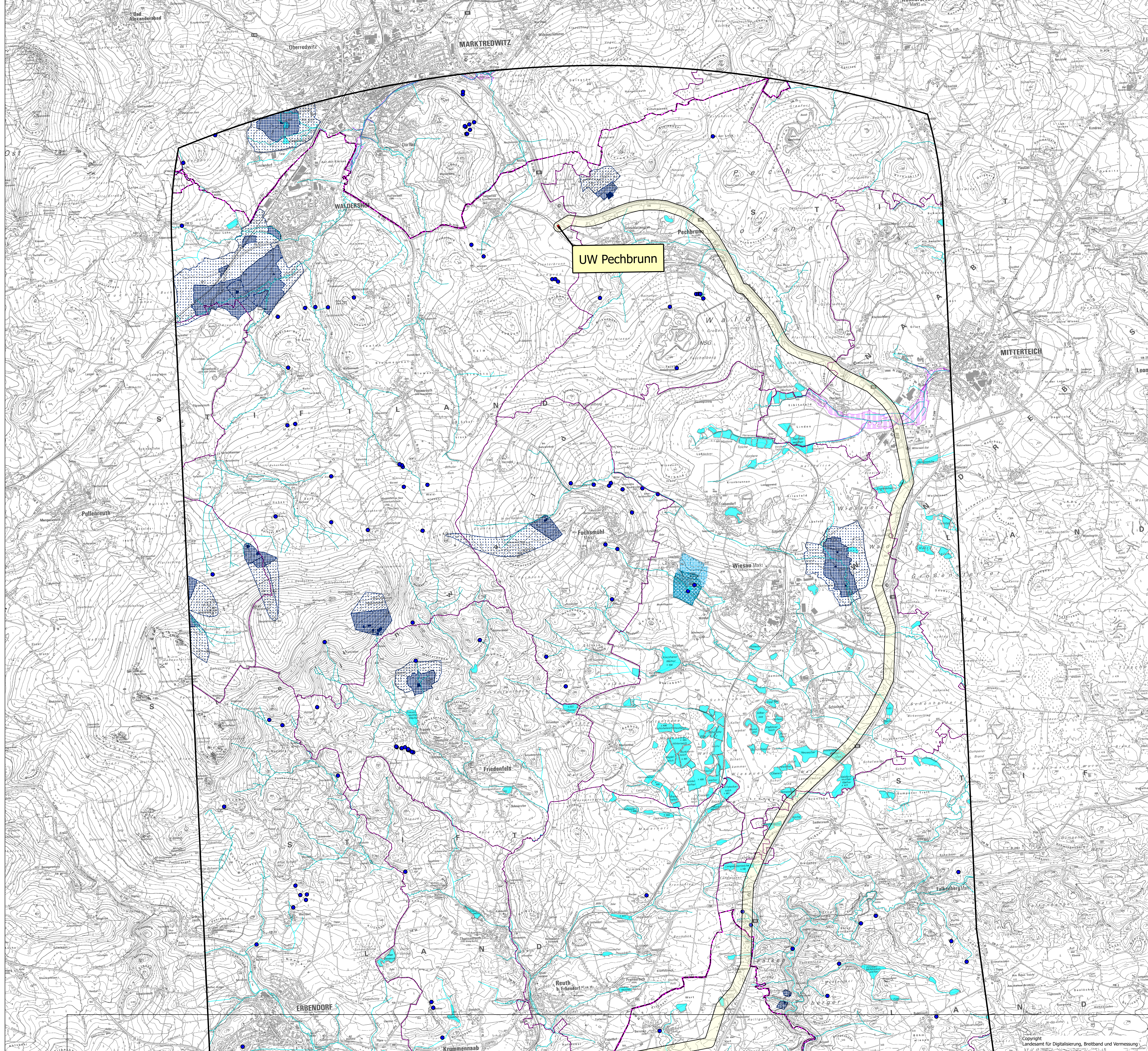
- Quellen
- Fließgewässer
- Stillgewässer

Hochwasserschutz

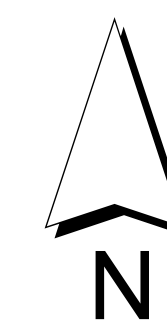
- Überschwemmungsgebiet
- Vorranggebiet für Hochwasserschutz

Nachrichtlich

- Unterwerkstandorte
- Vorzugstrassenkorridor
- Untersuchungsraum
- Kreisgrenze
- Gemeindegrenze



Maßstab: 1:25.000  
0 0,5 1 1,5 2 Kilometer



Datum	Änderung	Name	Firma
entworfen	Datum	Name	ausgestellt:
geprüft	02/2025	she	Boschum, den 24.02.2025
bearbeitet		DB Energie GmbH	Sandstr. 38 - 40
techn.gepr.		90443 Nürnberg	Nürnberg, den
Planprüfer			
Maßstab	110-kV-Bahnstromfernleitung UW Burgweinting - UW Irrenlohe - UW Pechbrunn		G.031179770
1:25.000	Anlage 4.7: Wasserwirtschaft		Ersatz für:
			Stand vom: 24.02.2025
			Blatt: 6 von 6