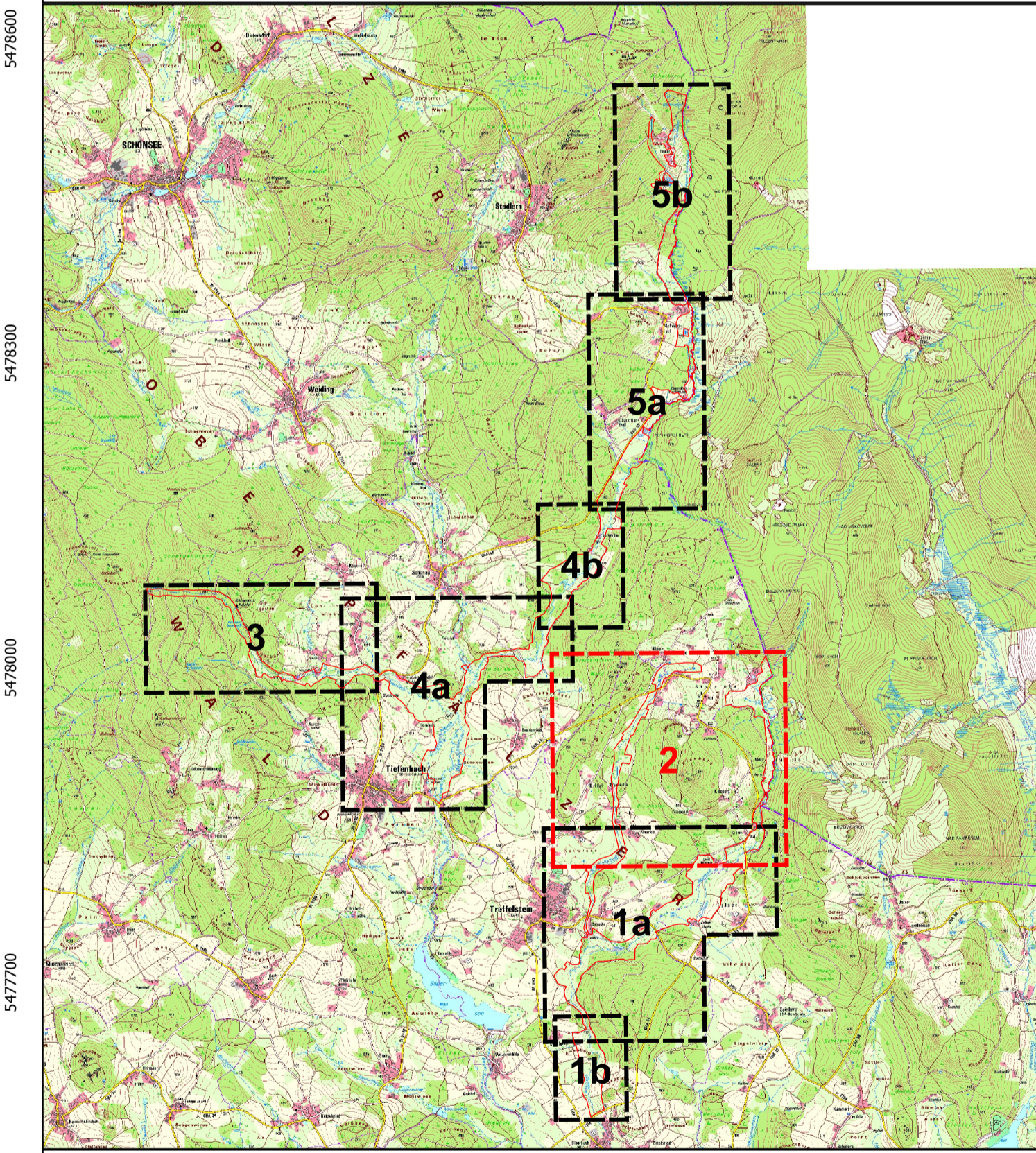




- NATUR 2000-Gebietsgrenzen (FFH-Gebietsgrenze, Teilflächen 01, 02, Stand 01.04.2016)
- Flurstücksgrenzen
  
- Arten (Anhang II FFH-RL, im Standarddatenbogen genannt)**
- 1037, Grüne Keiljungfer, *Ophiogomphus cecilia* (Lebensraum)
- 1059, Heller Wiesenknopf-Ameisenbläuling, *Phengaris teleius*
- 1061, Dunkler Wiesenknopf-Ameisenbläuling, *Phengaris nausithous*
- 1096, Bachneunauge, *Lampetra planeri* (keine aktuellen Nachweise)
- ~ 1136, Mühlkoppe, *Cottus gobio* (Nachweise)
- 1337, Biber, *Castor fiber* (Lebensraum)
- 1337, Biber, *Castor fiber*, Burg
- x 1337, Biber, *Castor fiber*, Uferbau
  
- Wegen besonderer Gefährdung nicht dargestellt**
- 1029, Flussperlmuschel, *Margaritifera margaritifera*
  
- Arten (Anhang II FFH-RL, nicht im Standarddatenbogen genannt)**
- \* 1093\*, Steinkrebs, *Austropotamobius torrentium*
- \* 1355, Fischotter, *Lutra lutra*
  
- \* = prioritär (vom Verschwinden bedrohte Art)



**Managementplanung  
FFH-Gebiet 6541-371  
Bayerische Schwarzach und Biberbach**

**Karte 3: Bestand und Bewertung - Arten**

|                          |                                       |
|--------------------------|---------------------------------------|
| <b>Blatt:</b><br>2 von 5 | <b>Kartenfertigung:</b><br>15.11.2021 |
|--------------------------|---------------------------------------|

**Bearbeitung:**  
Regierung der Oberpfalz  
Planungsbüro: Rainer Woschée, Neunburg vorm Wald  
Amt für Ernährung, Landwirtschaft und Forsten Amberg-Neumarkt i. d. Oberpfalz  
Bayerische Landesanstalt für Wald und Forstwirtschaft

Originalmaßstab 1:5.000  
0 50 100 150 200 250 m

Geobasisdaten:  
Bayerische Vermessungsverwaltung ([www.geodaten.bayern.de](http://www.geodaten.bayern.de))  
Fachdaten:  
Bayerische Forstverwaltung ([www.forst.bayern.de](http://www.forst.bayern.de))  
Bayerisches Landesamt für Umwelt ([www.lfu.bayern.de](http://www.lfu.bayern.de))