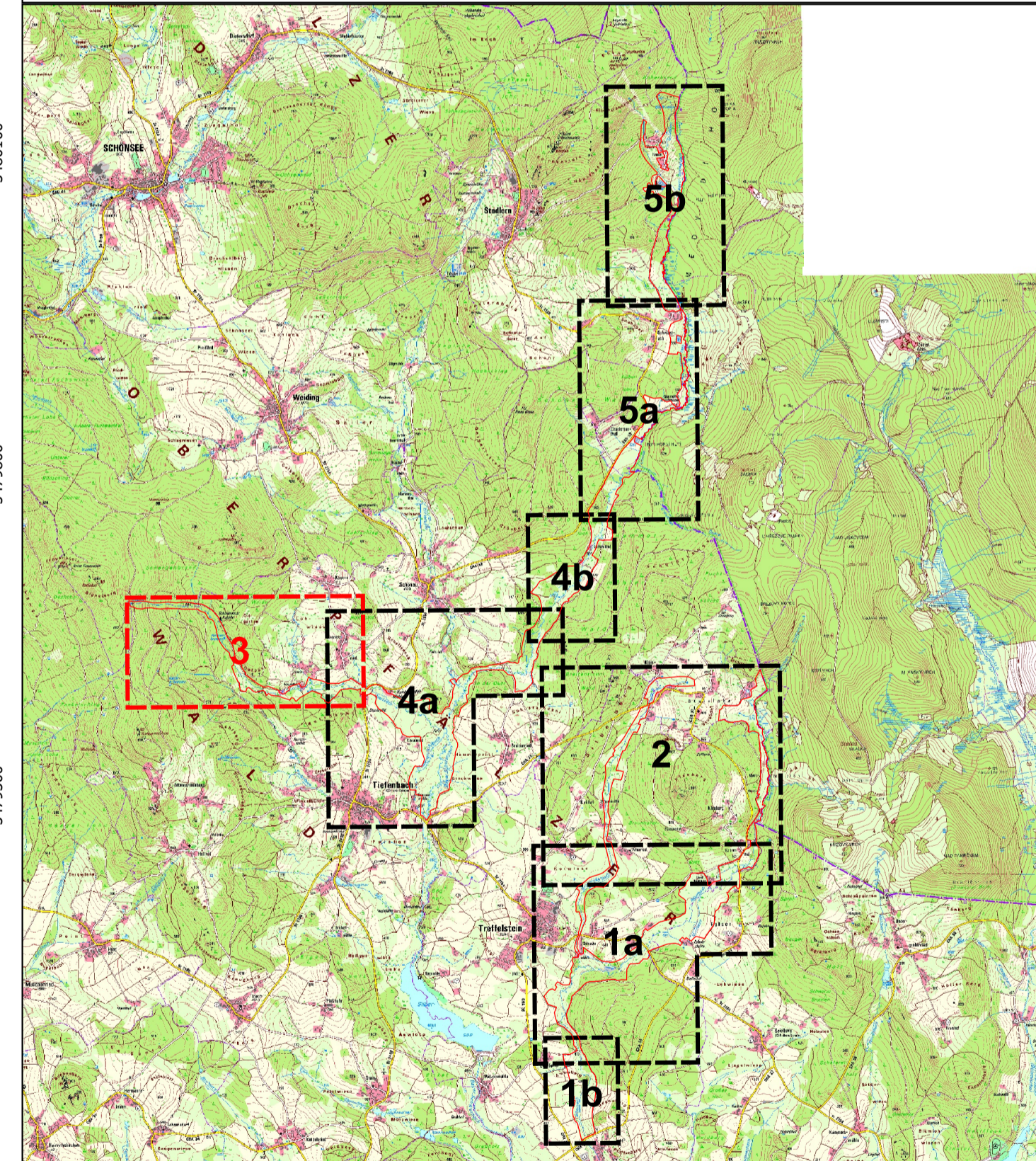


- NATUR 2000-Gebietsgrenzen (FFH-Gebietsgrenze, Teilflächen 01, 02, Stand 01.04.2016)
  - Flurstücksgrenzen
- Arten (Anhang II FFH-RL, im Standarddatenbogen genannt)
- 1037, Grüne Keiljungfer, *Ophiogomphus cecilia* (Lebensraum)
  - 1059, Heller Wiesenknopf-Ameisenbläuling, *Phengaris teleius*
  - 1061, Dunkler Wiesenknopf-Ameisenbläuling, *Phengaris nausithous*
  - 1096, Bachneunauge, *Lampetra planeri* (keine aktuellen Nachweise)
  - ~ 1136, Mühlkoppe, *Cottus gobio* (Nachweise)
  - 1337, Biber, *Castor fiber* (Lebensraum)
  - 1337, Biber, *Castor fiber*, Burg
  - ✕ 1337, Biber, *Castor fiber*, Uferbau
- Wegen besonderer Gefährdung nicht dargestellt
- 1029, Flussperlmuschel, *Margaritifera margaritifera*
- Arten (Anhang II FFH-RL, nicht im Standarddatenbogen genannt)
- 🔥 1093\*, Steinkrebs, *Austropotamobius torrentium*
  - 🐟 1355, Fischotter, *Lutra lutra*
- \* = prioritär (vom Verschwinden bedrohte Art)



**Managementplanung**  
**FFH-Gebiet 6541-371**  
**Bayerische Schwarzach und Biberbach**

**Karte 3: Bestand und Bewertung - Arten**

<b>Blatt:</b> 3 von 5	<b>Kartenfertigung:</b> 15.11.2021
<b>Bearbeitung:</b> Regierung der Oberpfalz Planungsbüro: Rainer Woschée, Neunburg vorm Wald Amt für Ernährung, Landwirtschaft und Forsten Amberg-Neumarkt i. d. Oberpfalz Bayerische Landesanstalt für Wald und Forstwirtschaft	
  BAYERISCHE FORSTVERWALTUNG	 BAYERISCHE LANDESANSTALT FÜR WALD UND FORSTWIRTSCHAFT
Originalmaßstab 1:5.000 0 50 100 150 200 250 m 	Geobasisdaten: Bayerische Vermessungsverwaltung ( <a href="http://www.geodaten.bayern.de">www.geodaten.bayern.de</a> ) Fachdaten: Bayerische Forstverwaltung ( <a href="http://www.forst.bayern.de">www.forst.bayern.de</a> ) Bayerisches Landesamt für Umwelt ( <a href="http://www.lfu.bayern.de">www.lfu.bayern.de</a> )