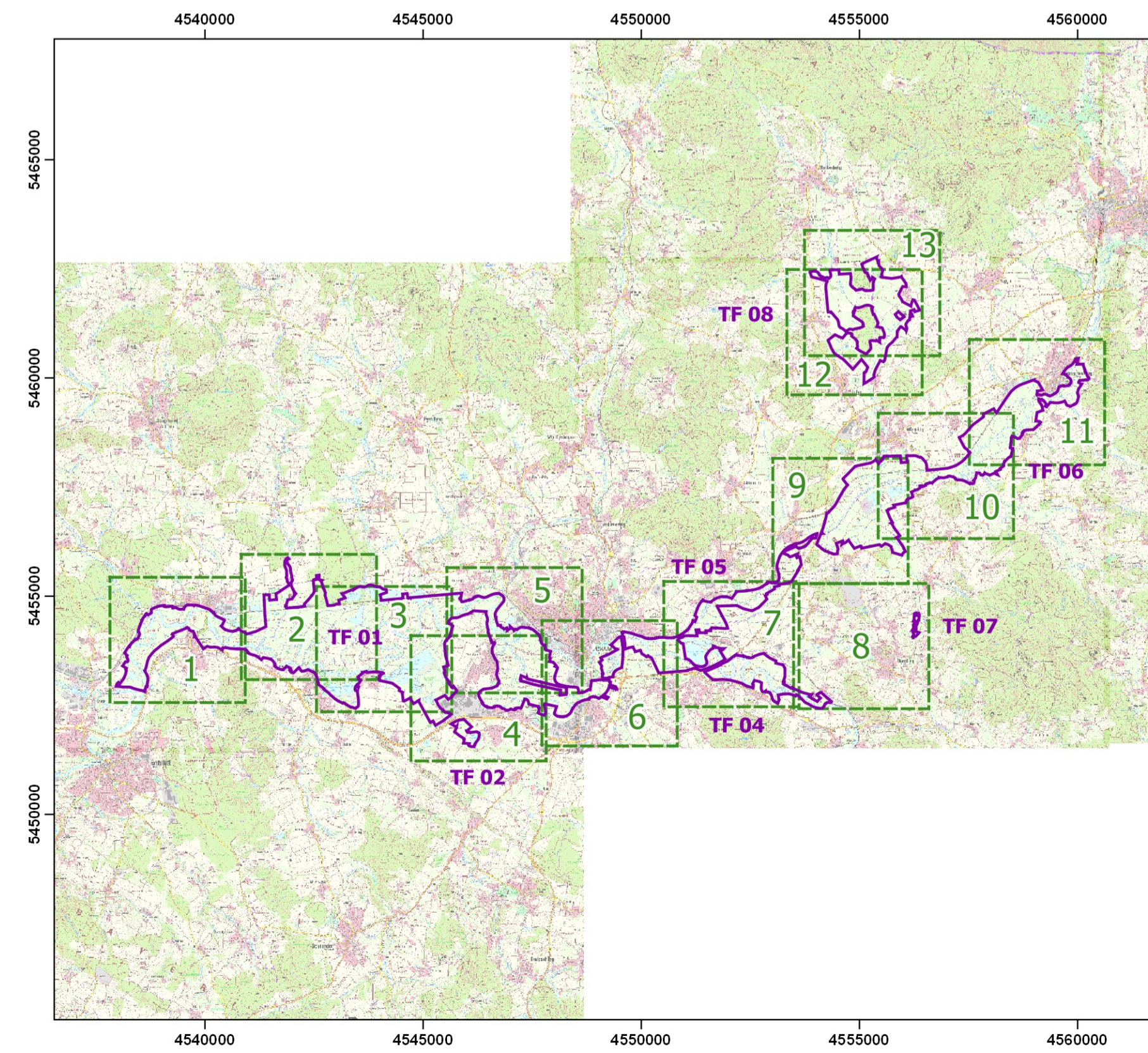



-  FFH-Gebietsgrenze
-  Vogelschutzgebietsgrenze
-  Blattschnitt FFH-Gebiet
-  Blattschnitt Vogelschutzgebiet



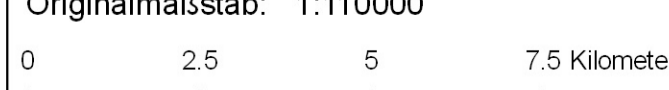

Managementplan
FFH-Gebiet 6741-371 "Cham, Regentalae und Regen zwischen Roding und Donaumündung"
Vogelschutzgebiet 6741-471 "Regentalae und Chambtal mit Roetelseeweihergebiet"



Karte 1 Übersicht **Behörde**

Blatt: 1 von 1 **Kartenfertigung:** 30.04.2019 Entwurf

Bearbeitung
 Regierung der Oberpfalz
 Planungsbüro: ifanos Landschaftsökologie, Nürnberg

Originalmaßstab: 1:110000
 0 2,5 5 7,5 Kilometer  

Geobasisdaten:
 Bayerisches Vermessungsverwaltung (www.geodaten.bayern.de)
 Fachdaten:
 Bayerisches Forstverwaltung (www.forst.bayern.de)
 Bayerische Landesamt für Umwelt (www.lfu.bayern.de)