



6

Vogelschutzgebietsgrenze

Vogelarten Anhang I VS-RL
 Die Bewertung der Arten erfolgte getrennt für das Teilgebiet 1 (Regentalau zwischen Cham und Pöding) und gebündelt für die Teilgebiete 2-8. Die ersgenannte Bewertung bezieht sich auf das Teilgebiet 1 (TG 1), die alleingenannte Bewertung bezieht sich auf das Gesamtgebiet.

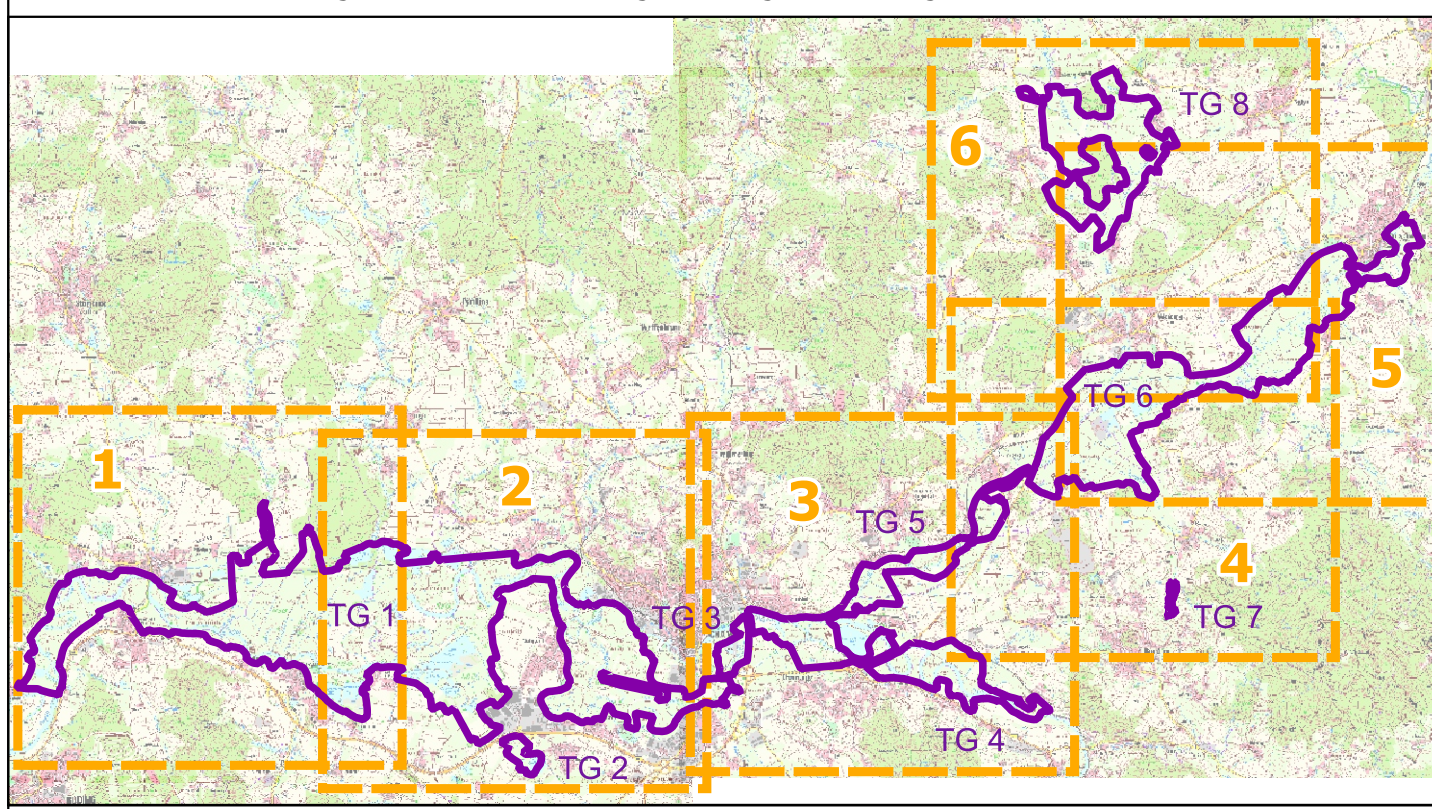
- Nachweis: Fundpunkt direkter Nachweis (+), Reviermittelpunkt (-)**
- ◆ A073 Schwarzmilan (+) (B, C)
 - ◆ A119 Tüpfelsumpfhuhn (+) (B, C)
 - ◆ A122 Wachtelkönig (+) (B, C)
 - ◆ A229 Eisvogel (+) (B, C)
 - ▲ A236 Schwarzspecht (+) (B, C)
 - ▲ A338 Neuntöter (-) (B, C)
 - ▲ A612 Blaukehlchen (-) (B, C)
- Nachweis: Schwerpunktorkommen in TG 1**
- ▨ A081 Rohrweihe (B, C)
 - ▨ A176 Schwarzkopfmöwe (B, C)
 - ▨ A229 Eisvogel (B, C)
 - A612 Blaukehlchen (B, C)
- Aufgrund besonderer Gefährdung nicht dargestellt**
- A617, Zwergdommel (C)
 - A688, Rohrdommel (C)

- Regelmäßige Durchzügler (ohne Verortung)**
- | | | |
|-----------------------|------------------------|--------------------------|
| A038 Singschwan | A151 Kampfläufer | A697 Seidenreiher |
| A060 Moorente | A166 Bruchwasserläufer | A719 Kleines Sumpfhuhn |
| A082 Kornweihe | A197 Trauerseeschwalbe | A731 Lachseeschwalbe |
| A098 Merlin | A639 Kranich | A734 Weißbartseeschwalbe |
| A140 Goldregenpfeifer | | |
- Nahrungsgäste (ohne Verortung)**
- | | | |
|--------------------|--------------------|-------------------|
| A030 Schwarzstorch | A217 Sperlingskauz | A634 Purpurreiher |
| A072 Wespenbussard | A223 Raufußkauz | A667 Weißstorch |
| A075 Seeadler | A610 Nachtreiher | A698 Silberreiher |
| A084 Wiesenweihe | | |

Vogelarten nach Art. 4 (2) VS-RL

- Nachweis: Fundpunkt direkter Nachweis (+), Reviermittelpunkt (-)**
- A142 Kiebitz (+) (B, C)
 - A153 Bekassine (+) (B, C)
 - A257 Wiesenpieper (+) (C)
 - A275 Braunkehlchen (+) (C)
 - A295 Schilfrohrsänger (+) (A, C)
- Nachweis: Schwerpunktorkommen in TG 1**
- ▨ A 055 Knäkente (A, C)
 - ▨ A142 Kiebitz (B, C)
 - ▨ A179 Lachmöwe (A, C)
- Vorkommen in TG 1/ (ohne Verortung)**
- Schwerpunkt Rötelseeweihergebiet**
- A295 Schilfrohrsänger (A, C)
 - A692 Schwarzhalstaucher (A, C)
 - A699 Graureiher (ohne Bewertung)
 - A703 Schnatterente (A, C)
- Aufgrund besonderer Gefährdung nicht dargestellt**
- A162 Rotschenkel (B, C)
 - A614 Uferschnepfe (B, C)
 - A768 Großr Brachvogel (B, C)

Die Bewertung der Arten ist in Klammern in der Legende angegeben.
 Kurzdefinition der Erhaltungszustände: A = hervorragend, B = gut, C = mäßig bis schlecht.



Managementplan
 Vogelschutzgebiet 6741-471
 "Regentalau und Chambtal mit Rötelseeweihergebiet"

Karte 2.2 Bestand und Bewertung - Vogelarten

Blatt: 6 von 6
Kartenfertigung: 2023-01-10 Entwurf

Bearbeitung
 Regierung der Oberpfalz
 Planungsbüro: ifanos Landschaftsökologie, Nürnberg
 Amt für Ernährung, Landwirtschaft und Forsten Amberg
 Bayerische Landesanstalt für Wald und Forstwirtschaft

Originalmaßstab: 1:10000
 0 100 200 300 400 500 Meter

Geobasisdaten: Bayerische Vermessungsverwaltung (www.geodaten.bayern.de)
 Fachdaten: Bayerisches Forstverwaltung (www.forst.bayern.de)
 Bayerische Landesamt für Umwelt (www.lfu.bayern.de)