

- FFH-Gebietsgrenze**
- Weitere Natura2000 - Gebiete**
- Digitale Flurkarte**
- Lebensraumtypen (im Standard-Datenbogen genannt)**
- 40A0\*, Felsenkirschengebüsche
  - 40A0\*, Felsenkirschengebüsche mit Anteilen 8160\*, Kalkschutthalden
  - 40A0\*, Felsenkirschengebüsche mit Anteilen 8210, Fels mit Bewuchs, Felsvegetation
  - 6110\*, Kalkpionierassen
  - 6110\*, Kalkpionierassen mit Anteilen 8210, Kalkfelsen mit Felsspaltenvegetation
  - 6210, Kalkmagerrasen
  - 6210, Kalkmagerrasen mit Anteilen 40A0, Felsenkirschengebüsche
  - 6210, Kalkmagerrasen mit Anteilen 6110\*, Kalkpionierassen
  - 6210, Kalkmagerrasen mit Anteilen 6510, Magere Flachland-Mähwiesen
  - 6210, Kalkmagerrasen mit Anteilen 8160\*, Kalkschutthalden
  - 6210, Kalkmagerrasen mit Anteilen 8210, Fels mit Bewuchs, Felsvegetation
  - 6510, Magere Flachland-Mähwiesen
  - 6510, Magere Flachland-Mähwiesen mit Anteilen 6110\*, Kalkpionierassen
  - 6510, Magere Flachland-Mähwiesen mit Anteilen 6210, Kalkmagerrasen
  - 8160\*, Kalkschutthalden
  - 8160\*, Kalkschutthalden mit Anteilen 40A0, Felsenkirschengebüsche
  - 8160\*, Kalkschutthalden mit Anteilen 8210, Fels mit Bewuchs, Felsvegetation
  - 8210, Fels mit Bewuchs, Felsvegetation
  - 8210, Kalkfelsen mit Felsspaltenvegetation mit Anteilen 40A0\*, Felsenkirschengebüsche
  - 8210, Kalkfelsen mit Felsspaltenvegetation mit Anteilen 6110\*, Kalkpionierassen
  - 8210, Kalkfelsen mit Felsspaltenvegetation mit Anteilen 6210, Kalkmagerrasen
  - Sonstiges Biotop mit Anteilen 6210, Kalkmagerrasen
  - 9130, Waldmeister-Buchenwälder (B)
  - 9150, Orchideen-Buchenwälder (B)
  - 9170, Labkraut-Eichen-Hainbuchenwälder (B)
  - 9171, Labkraut-Eichen-Hainbuchenwälder (sek) (B)
- Lebensraumtypen (nicht im Standarddatenbogen genannt)**
- 3150, Nährstoffreiche Stillgewässer
  - 9110, Hainsimsen-Buchenwälder
  - 91E0\*, Weichholzauwälder mit Erle, Esche und Weide

**Zusatzinformationen**

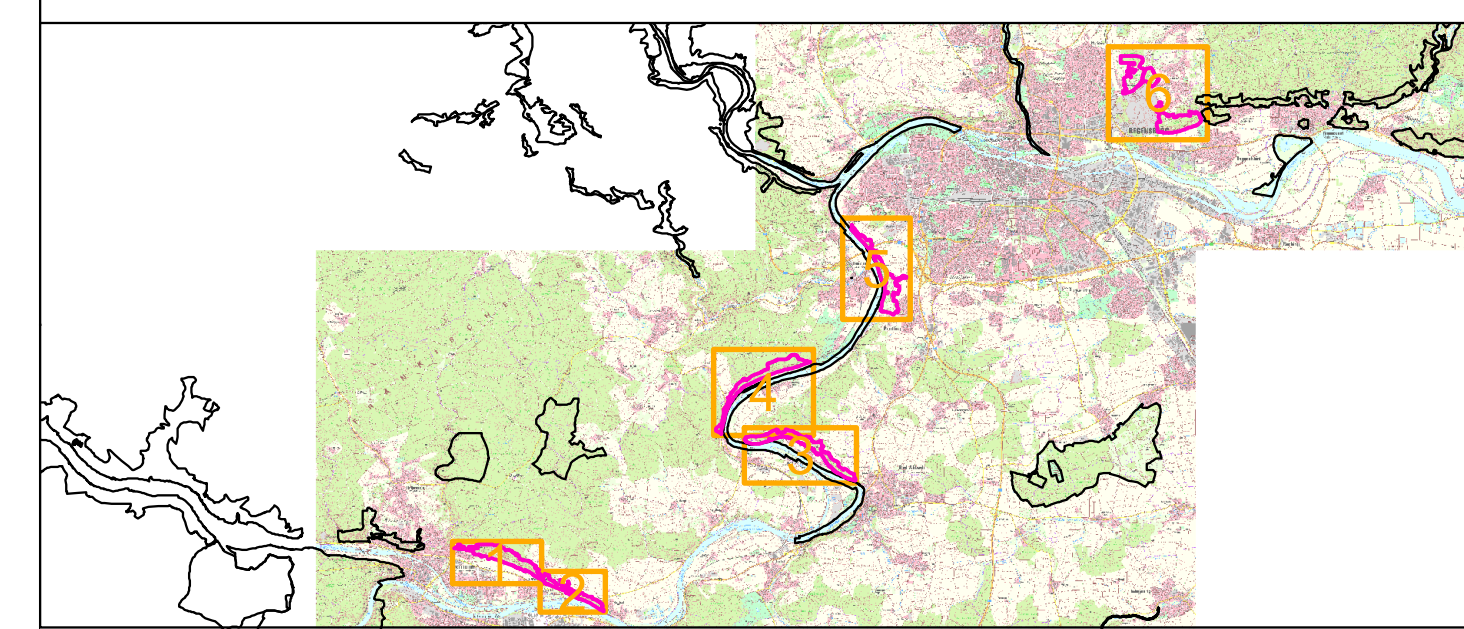
Gesetzlich geschützte Biotope (§ 30 BNatSchG u. Art. 23 BayNatSchG) ohne Lebensraumtypen, nur im Offenland dargestellt

Die Beschriftung der Offenlandflächen erfolgt in der Regel einzelflächenweise und enthält eine gebiets eindeutige Nummer, die flächenbezogene Bewertung des (Haupt-)Lebensraumtyps, ggf. ein Komplexkennzeichen (K) und ggf. ein Sternchen (\*) bei prioritären Lebensraumtypen.

Die Gesamtbewertung der Wald-Lebensraumtypen und der durch die Forstverwaltung bearbeiteten Arten ist in Klammern hinter der entsprechenden Schutzgutbezeichnung in der Legende genannt.

Kurzdefinition der Erhaltungszustände sind A = sehr gut, B = gut und C = mittel bis schlecht. Sternchen (\*) = prioritär (vom Verschwinden bedrohte Lebensraumtypen und Arten).

Die Abgrenzung der Waldflächen erfolgte nach den Vorgaben für die FFH-Kartierung, sie entspricht nicht zwingend den walddatenspezifischen Vorgaben.



**Managementplanung**  
**FFH-Gebiet 6938-301**  
**Trockenhänge bei Regensburg**



**Karte 2.1 Bestand und Bewertung – Lebensraumtypen**

**Blatt:** 1 von 5

**Kartenfertigung:** 01.01.2022

**Entwurf**

**Bearbeitung:**

Regierung der Oberpfalz  
 Sachgebiet 51 - Naturschutz  
 93039 Regensburg  
 Flora + Fauna - Partnerschaft  
 Bodenwörstr. 18a  
 93055 Regensburg  
 Amt für Ernährung, Landwirtschaft und Forsten Amberg  
 Bayerische Landesanstalt für Wald und Forstwirtschaft

**FLORA + FAUNA**  
 Partnerschaft

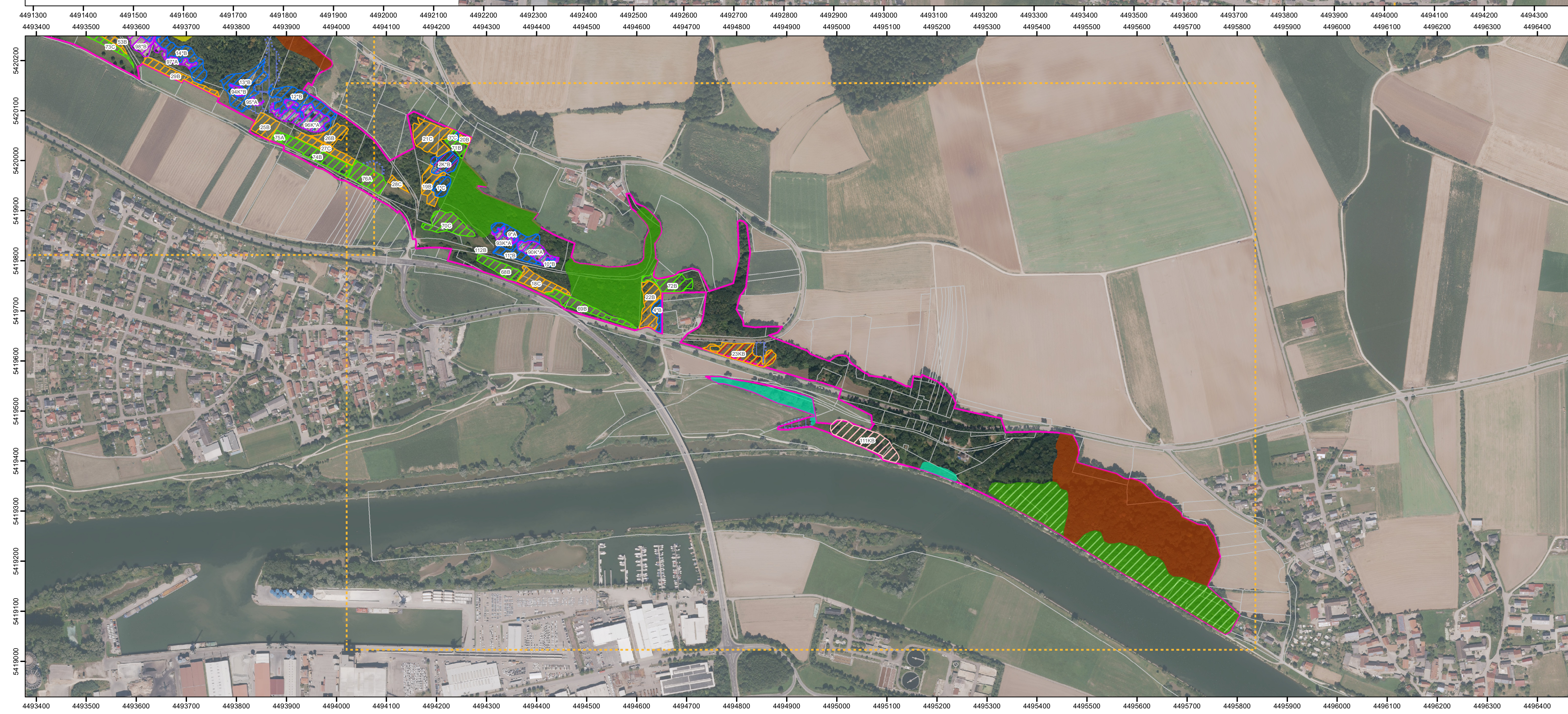
**BAYERISCHE FORSTVERWALTUNG**

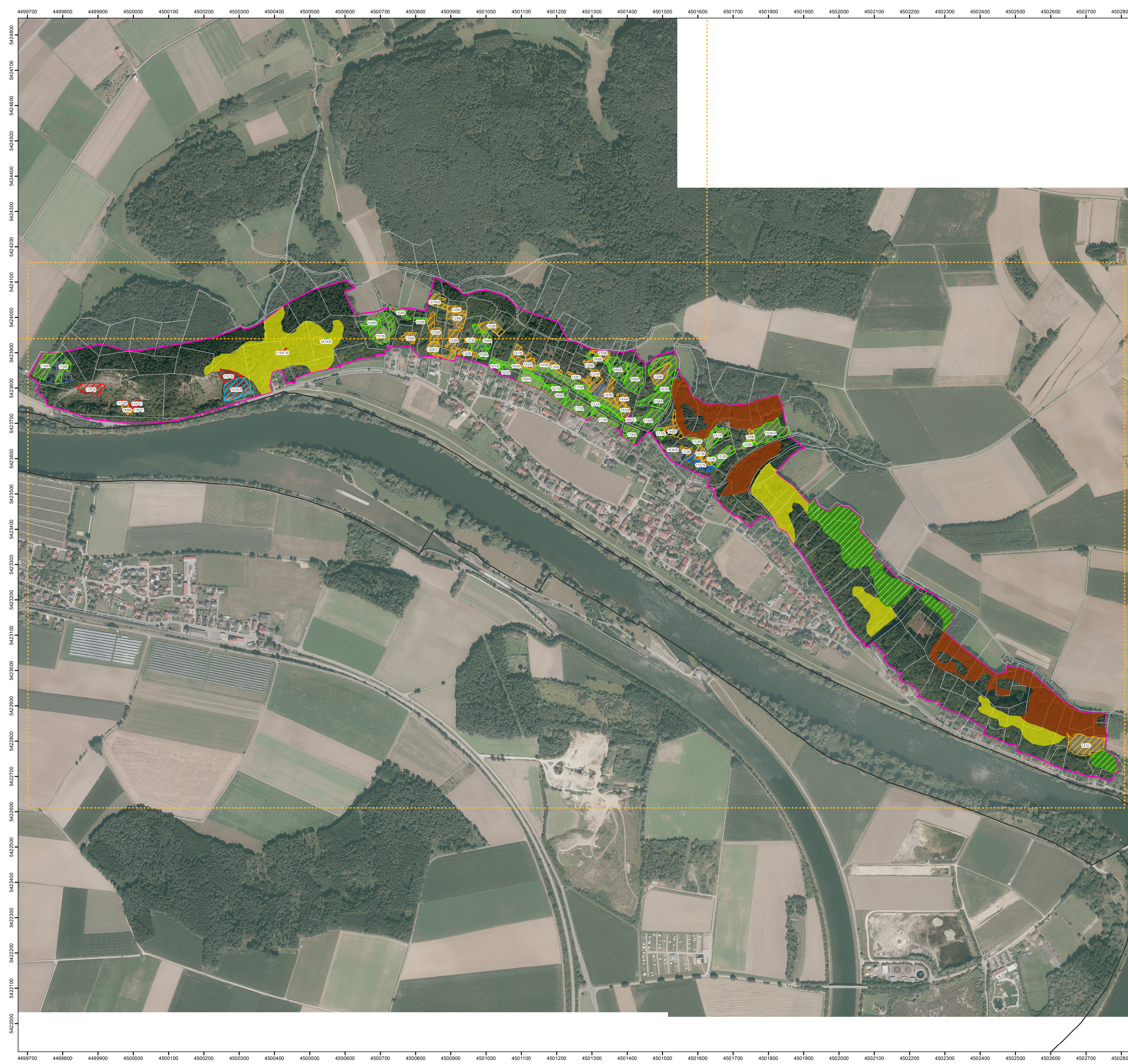
Originalmaßstab: 1:5.000

Geobasisdaten:  
 Bayerische Vermessungsverwaltung (www.geodaten.bayern.de)  
 Fachdaten:  
 Bayerische Forstverwaltung (www.forst.bayern.de)  
 Bayerisches Landesamt für Umwelt (www.lfu.bayern.de)

0 50 100 150 200 Meter

N





- FFH-Gebietsgrenze
  - Weitere Natura2000 - Gebiete
  - Digitale Flurkarte
- Lebensraumtypen (im Standard-Datenbogen genannt)**
- 40A0\*, Felsenkirschengebüsche
  - 40A0\*, Felsenkirschengebüsche mit Anteilen 8160\*, Kalkschutthalden
  - 40A0\*, Felsenkirschengebüsche mit Anteilen 8210, Fels mit Bewuchs, Felsvegetation
  - 6110\*, Kalkpionierassen
  - 6110\*, Kalkpionierassen mit Anteilen 8210, Kalkfelsen mit Felsspaltenvegetation
  - 6210, Kalkmagerrasen
  - 6210, Kalkmagerrasen mit Anteilen 40A0, Felsenkirschengebüsche
  - 6210, Kalkmagerrasen mit Anteilen 6110\*, Kalkpionierassen
  - 6210, Kalkmagerrasen mit Anteilen 6510, Magere Flachland-Mähwiesen
  - 6210, Kalkmagerrasen mit Anteilen 8160\*, Kalkschutthalden
  - 6210, Kalkmagerrasen mit Anteilen 8210, Fels mit Bewuchs, Felsvegetation
  - 6510, Magere Flachland-Mähwiesen
  - 6510, Magere Flachland-Mähwiesen mit Anteilen 6110\*, Kalkpionierassen
  - 6510, Magere Flachland-Mähwiesen mit Anteilen 6210, Kalkmagerrasen
  - 8160\*, Kalkschutthalden
  - 8160\*, Kalkschutthalden mit Anteilen 40A0, Felsenkirschengebüsche
  - 8160\*, Kalkschutthalden mit Anteilen 8210, Fels mit Bewuchs, Felsvegetation
  - 8210, Fels mit Bewuchs, Felsvegetation
  - 8210, Kalkfelsen mit Felsspaltenvegetation mit Anteilen 40A0\*, Felsenkirschengebüsche
  - 8210, Kalkfelsen mit Felsspaltenvegetation mit Anteilen 6110\*, Kalkpionierassen
  - 8210, Kalkfelsen mit Felsspaltenvegetation mit Anteilen 6210, Kalkmagerrasen
  - Sonstiges Biotop mit Anteilen 6210, Kalkmagerrasen
  - 9130, Waldmeister-Buchenwälder (B)
  - 9150, Orchideen-Buchenwälder (B)
  - 9170, Labkraut-Eichen-Hainbuchenwälder (B)
  - 9171, Labkraut-Eichen-Hainbuchenwälder (sek) (B)

- Lebensraumtypen (nicht im Standarddatenbogen genannt)**
- 3150, Nährstoffreiche Stillgewässer
  - 9110, Hainsimsen-Buchenwälder
  - 91E0\*, Weichholzauwälder mit Erle, Esche und Weide

**Zusatzinformationen**

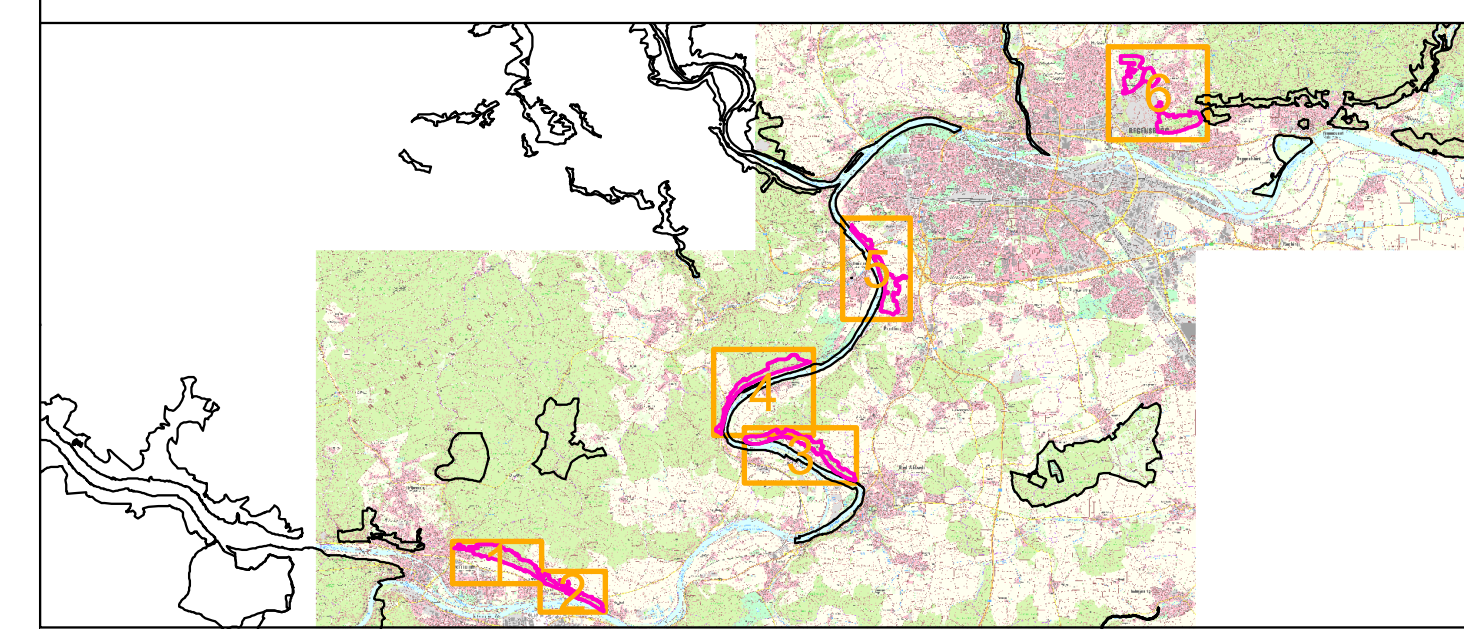
Gesetzlich geschützte Biotope (§ 30 BNatSchG u. Art. 23 BayNatSchG) ohne Lebensraumtypen, nur im Offenland dargestellt

Die Beschriftung der Offenlandflächen erfolgt in der Regel einzelflächenweise und enthält eine gebiets eindeutige Nummer, die flächenbezogene Bewertung des (Haupt-)Lebensraumtyps, ggf. ein Komplexkennzeichen (K) und ggf. ein Sternchen (\*) bei prioritären Lebensraumtypen.

Die Gesamtbewertung der Wald-Lebensraumtypen und der durch die Forstverwaltung bearbeiteten Arten ist in Klammern hinter der entsprechenden Schutzgutbezeichnung in der Legende genannt.

Kurzdefinition der Erhaltungszustände sind A = sehr gut, B = gut und C = mittel bis schlecht. Sternchen (\*) = prioritär (vom Verschwinden bedrohte Lebensraumtypen und Arten).

Die Abgrenzung der Waldflächen erfolgte nach den Vorgaben für die FFH-Kartierung, sie entspricht nicht zwingend den waldfachlichen Vorgaben.



**Managementplanung**  
**FFH-Gebiet 6938-301**  
**Trockenhänge bei Regensburg**



**Karte 2.1 Bestand und Bewertung – Lebensraumtypen**

**Blatt:** 2 von 5  
**Kartenfertigung:** 01.01.2022



**Bearbeitung:**

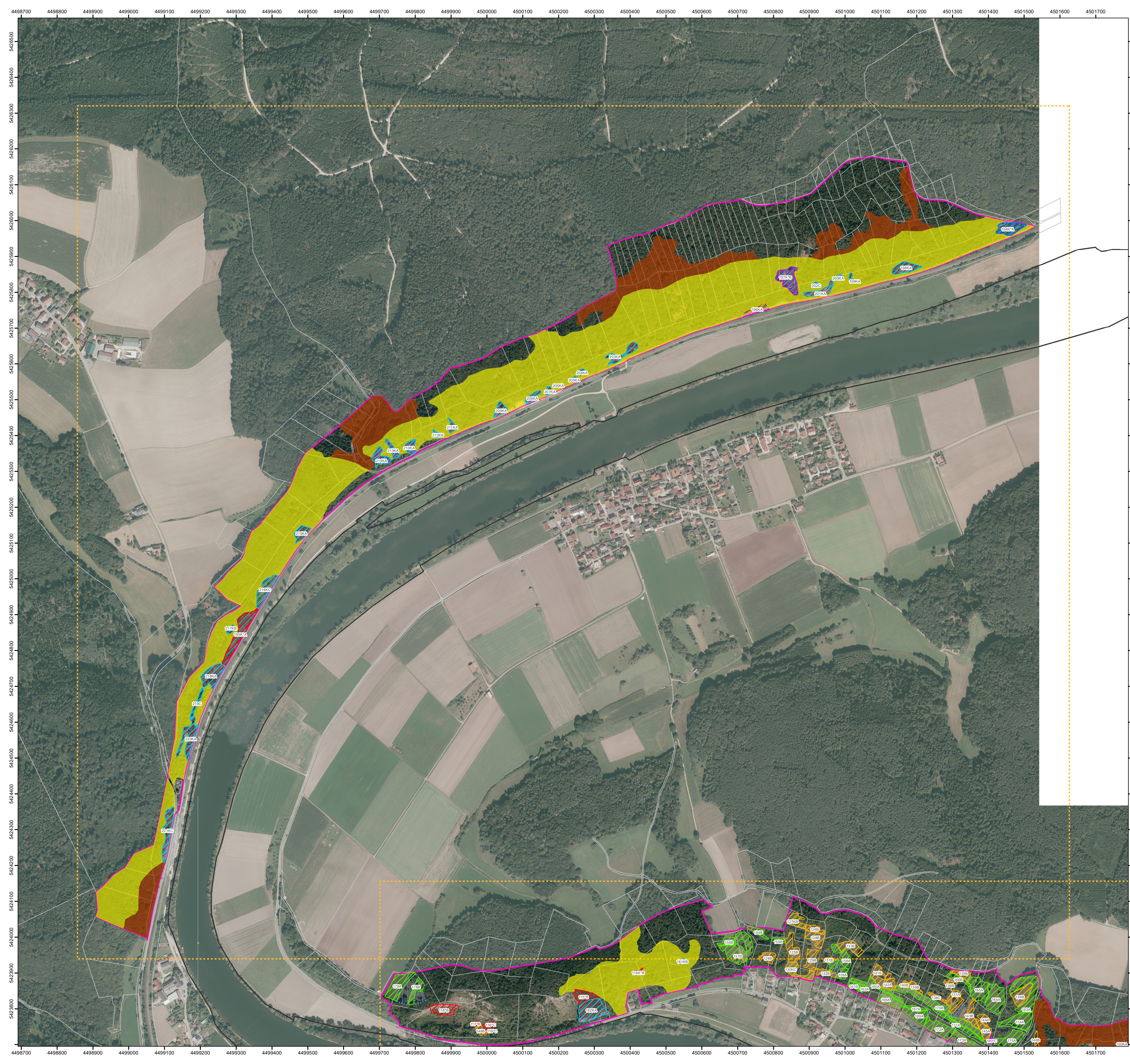
Regierung der Oberpfalz  
 Sachgebiet 51 - Naturschutz  
 93039 Regensburg  
 Flora + Fauna - Partnerschaft  
 Bodenwöhrstr. 18a  
 93055 Regensburg  
 Amt für Ernährung, Landwirtschaft und Forsten Amberg  
 Bayerische Landesanstalt für Wald und Forstwirtschaft



Originalmaßstab: 1:5.100

Geobasisdaten:  
 Bayerische Vermessungsverwaltung (www.geodaten.bayern.de)  
 Fachdaten:  
 Bayerische Forstverwaltung (www.forst.bayern.de)  
 Bayerisches Landesamt für Umwelt (www.lfu.bayern.de)

0 50 100 150 200 Meter



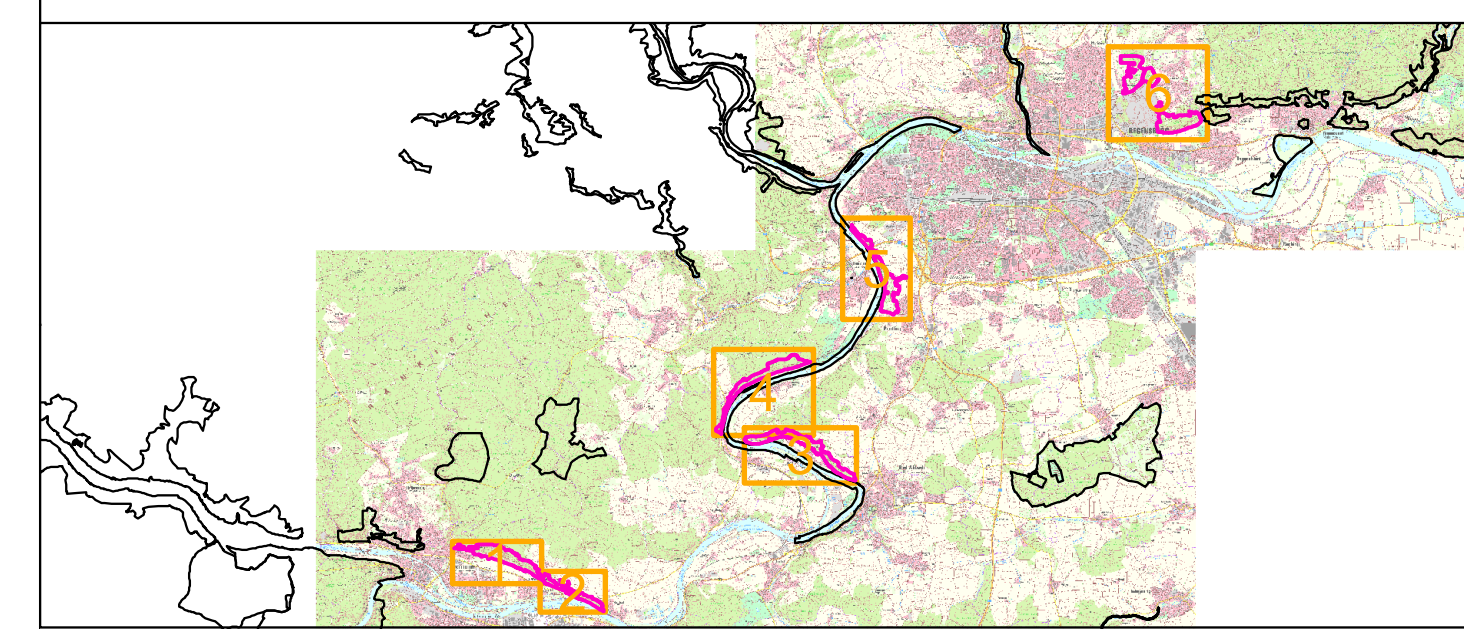
- FFH-Gebietsgrenze
  - Weitere Natura2000 - Gebiete
  - Digitale Flurkarte
- Lebensraumtypen (im Standard-Datenbogen genannt)**
- 40A0\*, Felsenkirschengebüsch
  - 40A0\*, Felsenkirschengebüsch mit Anteilen 8160\*, Kalkschutthalden
  - 40A0\*, Felsenkirschengebüsch mit Anteilen 8210, Fels mit Bewuchs, Felsvegetation
  - 6110\*, Kalkpionierasen
  - 6110\*, Kalkpionierasen mit Anteilen 8210, Kalkfelsen mit Felsspaltenvegetation
  - 6210, Kalkmagerrasen
  - 6210, Kalkmagerrasen mit Anteilen 40A0, Felsenkirschengebüsch
  - 6210, Kalkmagerrasen mit Anteilen 6110\*, Kalkpionierasen
  - 6210, Kalkmagerrasen mit Anteilen 6510, Magere Flachland-Mähwiesen
  - 6210, Kalkmagerrasen mit Anteilen 8160\*, Kalkschutthalden
  - 6210, Kalkmagerrasen mit Anteilen 8210, Fels mit Bewuchs, Felsvegetation
  - 6510, Magere Flachland-Mähwiesen
  - 6510, Magere Flachland-Mähwiesen mit Anteilen 6110\*, Kalkpionierasen
  - 6510, Magere Flachland-Mähwiesen mit Anteilen 6210, Kalkmagerrasen
  - 8160\*, Kalkschutthalden
  - 8160\*, Kalkschutthalden mit Anteilen 40A0\*, Felsenkirschengebüsch
  - 8160\*, Kalkschutthalden mit Anteilen 8210, Fels mit Bewuchs, Felsvegetation
  - 8210, Fels mit Bewuchs, Felsvegetation
  - 8210, Kalkfelsen mit Felsspaltenvegetation mit Anteilen 40A0\*, Felsenkirschengebüsch
  - 8210, Kalkfelsen mit Felsspaltenvegetation mit Anteilen 6110\*, Kalkpionierasen
  - 8210, Kalkfelsen mit Felsspaltenvegetation mit Anteilen 6210, Kalkmagerrasen
  - Sonstiges Biotop mit Anteilen 6210, Kalkmagerrasen
  - 9130, Waldmeister-Buchenwälder (B)
  - 9150, Orchideen-Buchenwälder (B)
  - 9170, Labkraut-Eichen-Hainbuchenwälder (B)
  - 9171, Labkraut-Eichen-Hainbuchenwälder (sek) (B)

- Lebensraumtypen (nicht im Standarddatenbogen genannt)**
- 3150, Nährstoffreiche Stillgewässer
  - 9110, Hainsimsen-Buchenwälder
  - 91E0\*, Weichholzauwälder mit Erle, Esche und Weide

**Zusatzinformationen**

- Gesetzlich geschützte Biotope (§ 30 BNatSchG u. Art. 23 BayNatSchG) ohne Lebensraumtypen, nur im Offenland dargestellt

Die Beschriftung der Offenlandflächen erfolgt in der Regel einzelflächenweise und enthält eine gebiets eindeutige Nummer, die flächenbezogene Bewertung des (Haupt-)Lebensraumtyps, ggf. ein Komplexkennzeichen (K) und ggf. ein Sternchen (\*) bei prioritären Lebensraumtypen.  
 Die Gesamtbewertung der Wald-Lebensraumtypen und der durch die Forstverwaltung bearbeiteten Arten ist in Klammern hinter der entsprechenden Schutzgutbezeichnung in der Legende genannt.  
 Kurzdefinition der Erhaltungszustände sind A = sehr gut, B = gut und C = mittel bis schlecht. Sternchen (\*) = prioritär (vom Verschwinden bedrohte Lebensraumtypen und Arten).  
 Die Abgrenzung der Waldflächen erfolgte nach den Vorgaben für die FFH-Kartierung, sie entspricht nicht zwingend den waldfachlichen Vorgaben.



**Managementplanung**  
**FFH-Gebiet 6938-301**  
**Trockenhänge bei Regensburg**



**Karte 2.1 Bestand und Bewertung – Lebensraumtypen**

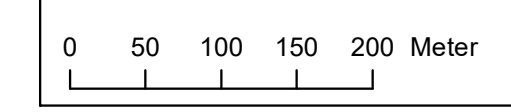
**Blatt:** 3 von 5  
**Kartenfertigung:** 01.01.2022

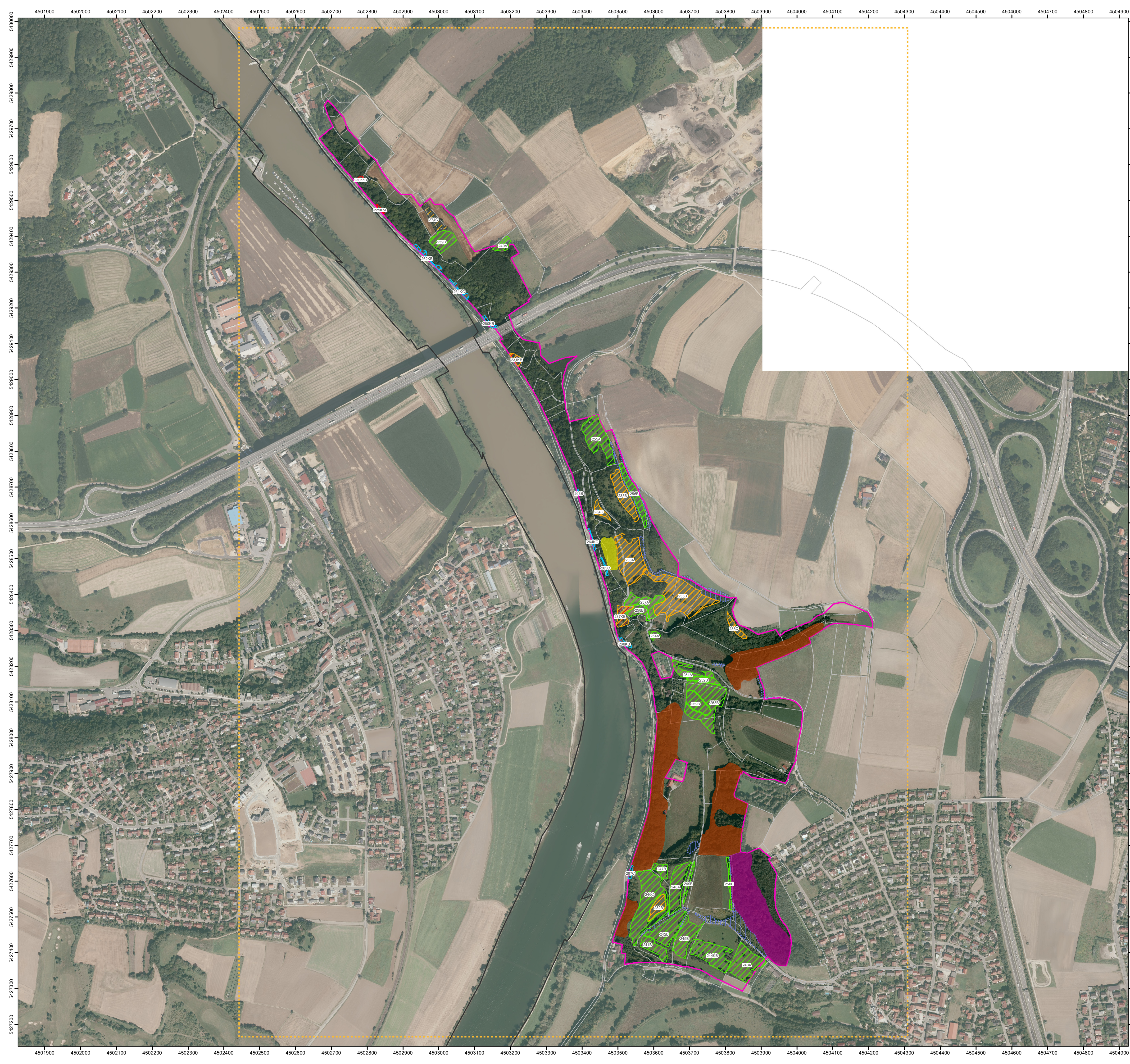


**Bearbeitung:**  
 Regierung der Oberpfalz  
 Sachgebiet 51 - Naturschutz  
 93039 Regensburg  
 Flora + Fauna - Partnerschaft  
 Bodenwöhrstr. 18a  
 93055 Regensburg  
 Amt für Ernährung, Landwirtschaft und Forsten Amberg  
 Bayerische Landesanstalt für Wald und Forstwirtschaft



Originalmaßstab: 1:5.000  
 Geobasisdaten: Bayerische Vermessungsverwaltung (www.geodaten.bayern.de)  
 Fachdaten: Bayerische Forstverwaltung (www.forst.bayern.de)  
 Bayerisches Landesamt für Umwelt (www.lfu.bayern.de)





- FFH-Gebietsgrenze
- Weitere Natura2000 - Gebiete
- Digitale Flurkarte

- Lebensraumtypen (im Standard-Datenbogen genannt)**
- 40A0\*, Felsenkirschengebüsch
  - 40A0\*, Felsenkirschengebüsch mit Anteilen 8160\*, Kalkschutthalden
  - 40A0\*, Felsenkirschengebüsch mit Anteilen 8210, Fels mit Bewuchs, Felsvegetation
  - 6110\*, Kalkpionierrasen
  - 6110\*, Kalkpionierrasen mit Anteilen 8210, Kalkfelsen mit Felsspaltenvegetation
  - 6210, Kalkmagerrasen
  - 6210, Kalkmagerrasen mit Anteilen 40A0, Felsenkirschengebüsch
  - 6210, Kalkmagerrasen mit Anteilen 6110\*, Kalkpionierrasen
  - 6210, Kalkmagerrasen mit Anteilen 6510, Magere Flachland-Mähwiesen
  - 6210, Kalkmagerrasen mit Anteilen 8160\*, Kalkschutthalden
  - 6210, Kalkmagerrasen mit Anteilen 8210, Fels mit Bewuchs, Felsvegetation
  - 6510, Magere Flachland-Mähwiesen
  - 6510, Magere Flachland-Mähwiesen mit Anteilen 6110\*, Kalkpionierrasen
  - 6510, Magere Flachland-Mähwiesen mit Anteilen 6210, Kalkmagerrasen
  - 8160\*, Kalkschutthalden
  - 8160\*, Kalkschutthalden mit Anteilen 40A0\*, Felsenkirschengebüsch
  - 8160\*, Kalkschutthalden mit Anteilen 8210, Fels mit Bewuchs, Felsvegetation
  - 8210, Fels mit Bewuchs, Felsvegetation
  - 8210, Kalkfelsen mit Felsspaltenvegetation mit Anteilen 40A0\*, Felsenkirschengebüsch
  - 8210, Kalkfelsen mit Felsspaltenvegetation mit Anteilen 6110\*, Kalkpionierrasen
  - 8210, Kalkfelsen mit Felsspaltenvegetation mit Anteilen 6210, Kalkmagerrasen
  - Sonstiges Biotop mit Anteilen 6210, Kalkmagerrasen
  - 9130, Waldmeister-Buchenwälder (B)
  - 9150, Orchideen-Buchenwälder (B)
  - 9170, Labkraut-Eichen-Hainbuchenwälder (B)
  - 9171, Labkraut-Eichen-Hainbuchenwälder (sek) (B)

- Lebensraumtypen (nicht im Standarddatenbogen genannt)**
- 3150, Nährstoffreiche Stillgewässer
  - 9110, Hainsimsen-Buchenwälder
  - 91E0\*, Weichholzauwälder mit Erle, Esche und Weide

**Zusatzinformationen**

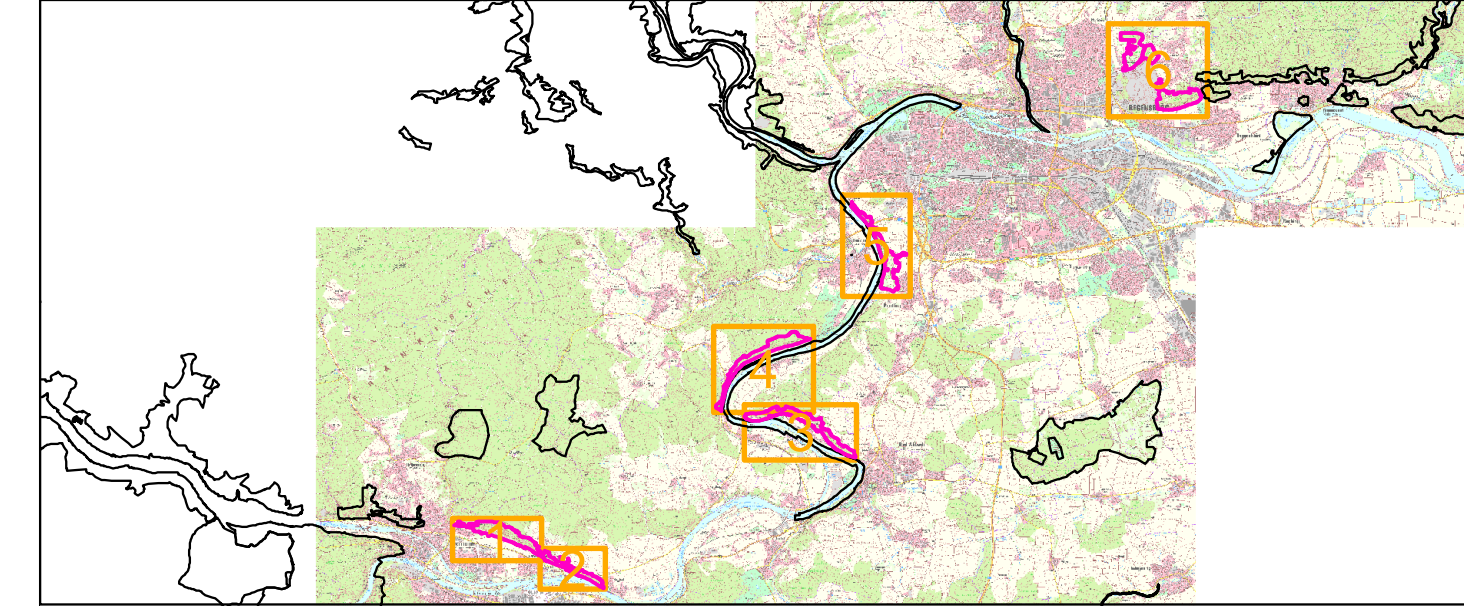
Gesetzlich geschützte Biotope (§ 30 BNatSchG u. Art. 23 BayNatSchG) ohne Lebensraumtypen, nur im Offenland dargestellt

Die Beschriftung der Offenlandflächen erfolgt in der Regel einzelflächenweise und enthält eine gebiets eindeutige Nummer, die flächenbezogene Bewertung des (Haupt-)Lebensraumtyps, ggf. ein Komplexkennzeichen (K) und ggf. ein Sternchen (\*) bei prioritären Lebensraumtypen.

Die Gesamtbewertung der Wald-Lebensraumtypen und der durch die Forstverwaltung bearbeiteten Arten ist in Klammern hinter der entsprechenden Schutzgutbezeichnung in der Legende genannt.

Kurzdefinition der Erhaltungszustände sind A = sehr gut, B = gut und C = mittel bis schlecht. Sternchen (\*) = prioritär (vom Verschwinden bedrohte Lebensraumtypen und Arten).

Die Abgrenzung der Waldflächen erfolgte nach den Vorgaben für die FFH-Kartierung, sie entspricht nicht zwingend den waldfachlichen Vorgaben.



**Managementplanung**  
**FFH-Gebiet 6938-301**  
**Trockenhänge bei Regensburg**



**Karte 2.1 Bestand und Bewertung – Lebensraumtypen**



**Blatt:** 4 von 5

**Kartenfertigung:** 01.01.2022

Entwurf

**Bearbeitung:**

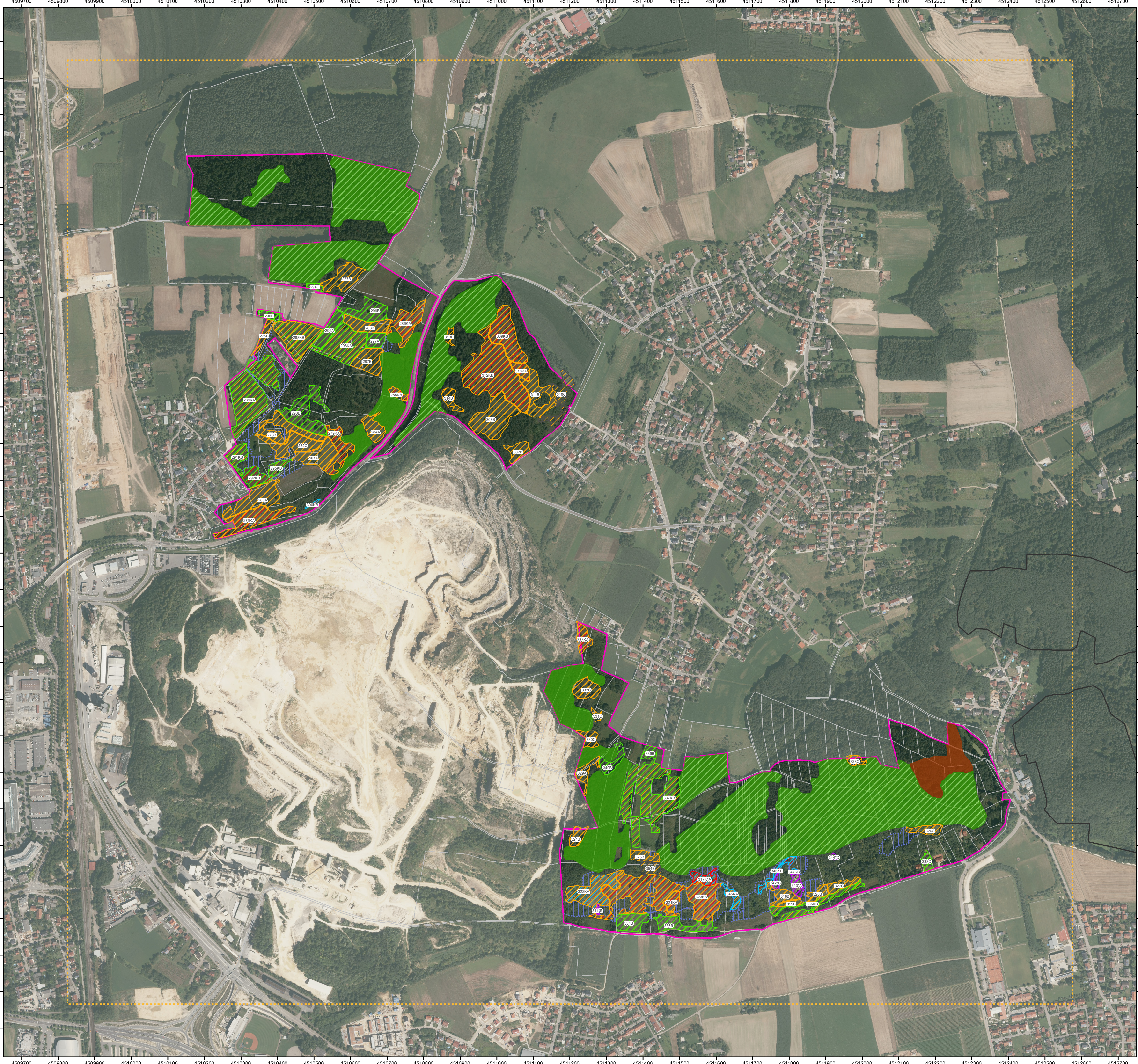
Regierung der Oberpfalz  
 Sachgebiet 51 - Naturschutz  
 93039 Regensburg  
 Flora + Fauna - Partnerschaft  
 Bodenwörstr. 18a  
 93055 Regensburg  
 Amt für Ernährung, Landwirtschaft und Forsten Amberg  
 Bayerische Landesanstalt für Wald und Forstwirtschaft

Originalmaßstab: 1:5.000

Geobasisdaten:  
 Bayerische Vermessungsverwaltung (www.geodaten.bayern.de)  
 Fachdaten:  
 Bayerische Forstverwaltung (www.forst.bayern.de)  
 Bayerisches Landesamt für Umwelt (www.lfu.bayern.de)

0 50 100 150 200 Meter



**FFH-Gebietsgrenze**  
 Weitere Natura2000 - Gebiete  
 Digitale Flurkarte

**Lebensraumtypen (im Standard-Datenbogen genannt)**

- 40A0\*, Felsenkirschengebüsche
- 40A0\*, Felsenkirschengebüsche mit Anteilen 8160\*, Kalkschutthalden
- 40A0\*, Felsenkirschengebüsche mit Anteilen 8210, Fels mit Bewuchs, Felsvegetation
- 6110\*, Kalkpionierrasen
- 6110\*, Kalkpionierrasen mit Anteilen 8210, Kalkfelsen mit Felsspaltenvegetation
- 6210, Kalkmagerrasen
- 6210, Kalkmagerrasen mit Anteilen 40A0, Felsenkirschengebüsche
- 6210, Kalkmagerrasen mit Anteilen 6110\*, Kalkpionierrasen
- 6210, Kalkmagerrasen mit Anteilen 6510, Magere Flachland-Mähwiesen
- 6210, Kalkmagerrasen mit Anteilen 8160\*, Kalkschutthalden
- 6210, Kalkmagerrasen mit Anteilen 8210, Fels mit Bewuchs, Felsvegetation
- 6510, Magere Flachland-Mähwiesen
- 6510, Magere Flachland-Mähwiesen mit Anteilen 6110\*, Kalkpionierrasen
- 6510, Magere Flachland-Mähwiesen mit Anteilen 6210, Kalkmagerrasen
- 8160\*, Kalkschutthalden
- 8160\*, Kalkschutthalden mit Anteilen 40A0, Felsenkirschengebüsche
- 8160\*, Kalkschutthalden mit Anteilen 8210, Fels mit Bewuchs, Felsvegetation
- 8210, Fels mit Bewuchs, Felsvegetation
- 8210, Kalkfelsen mit Felsspaltenvegetation mit Anteilen 40A0\*, Felsenkirschengebüsche
- 8210, Kalkfelsen mit Felsspaltenvegetation mit Anteilen 6110\*, Kalkpionierrasen
- 8210, Kalkfelsen mit Felsspaltenvegetation mit Anteilen 6210, Kalkmagerrasen
- Sonstiges Biotop mit Anteilen 6210, Kalkmagerrasen
- 9130, Waldmeister-Buchenwälder (B)
- 9150, Orchideen-Buchenwälder (B)
- 9170, Labkraut-Eichen-Hainbuchenwälder (B)
- 9171, Labkraut-Eichen-Hainbuchenwälder (sek) (B)

**Lebensraumtypen (nicht im Standarddatenbogen genannt)**

- 3150, Nährstoffreiche Stillgewässer
- 9110, Hainsimsen-Buchenwälder
- 91E0\*, Weichholzauwälder mit Erle, Esche und Weide

**Zusatzinformationen**

- Gesetzlich geschützte Biotope (§ 30 BNatSchG u. Art. 23 BayNatSchG) ohne Lebensraumtypen, nur im Offenland dargestellt

Die Beschriftung der Offenlandflächen erfolgt in der Regel einzelflächenweise und enthält eine gebiets eindeutige Nummer, die flächenbezogene Bewertung des (Haupt-)Lebensraumtyps, ggf. ein Komplexkennzeichen (K) und ggf. ein Sternchen (\*) bei prioritären Lebensraumtypen.  
 Die Gesamtbewertung der Wald-Lebensraumtypen und der durch die Forstverwaltung bearbeiteten Arten ist in Klammern hinter der entsprechenden Schutzgutbezeichnung in der Legende genannt.  
 Kurzdefinition der Erhaltungszustände sind A = sehr gut, B = gut und C = mittel bis schlecht. Sternchen (\*) = prioritär (vom Verschwinden bedrohte Lebensraumtypen und Arten).  
 Die Abgrenzung der Waldflächen erfolgte nach den Vorgaben für die FFH-Kartierung, sie entspricht nicht zwingend den waldfachlichen Vorgaben.

**Managementplanung**  
**FFH-Gebiet 6938-301**  
**Trockenhänge bei Regensburg**

**Karte 2.1 Bestand und Bewertung – Lebensraumtypen**

Blatt: 5 von 5  
 Kartenfertigung: 01.01.2022

**Bearbeitung:**  
 Regierung der Oberpfalz  
 Sachgebiet 51 - Naturschutz  
 93039 Regensburg  
 Flora + Fauna - Partnerschaft  
 Bodenwöhrstr. 18a  
 93055 Regensburg  
 Amt für Ernährung, Landwirtschaft und Forsten Amberg  
 Bayerische Landesanstalt für Wald und Forstwirtschaft

Originalmaßstab: 1:5.000  
 Geobasisdaten: Bayerische Vermessungsverwaltung (www.geodaten.bayern.de)  
 Fachdaten: Bayerische Forstverwaltung (www.forst.bayern.de)  
 Bayerisches Landesamt für Umwelt (www.lfu.bayern.de)